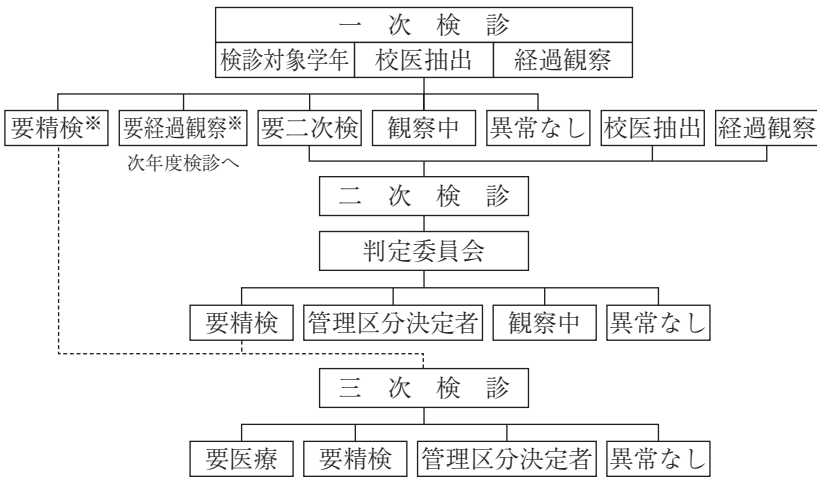


心 臓 検 診

表1 年度別 受診者及び受診学校数

区 分	受 診 者			受 診 学 校		
	2020年度	2021年度	2022年度	2020年度	2021年度	2022年度
総 数	106 331	104 918	103 355	885	878	875
小 学 校	45 281	45 482	44 612	516	516	514
中 学 校	40 691	40 924	39 857	261	261	259
高 等 学 校	20 118	18 277	18 661	100	93	94
特別支援学校	241	235	225	8	8	8

資料A 心臓検診の流れ



※2020年度・2021年度に引き続き、コロナ禍の影響による判定

図1 年度・学校別受診者数の推移

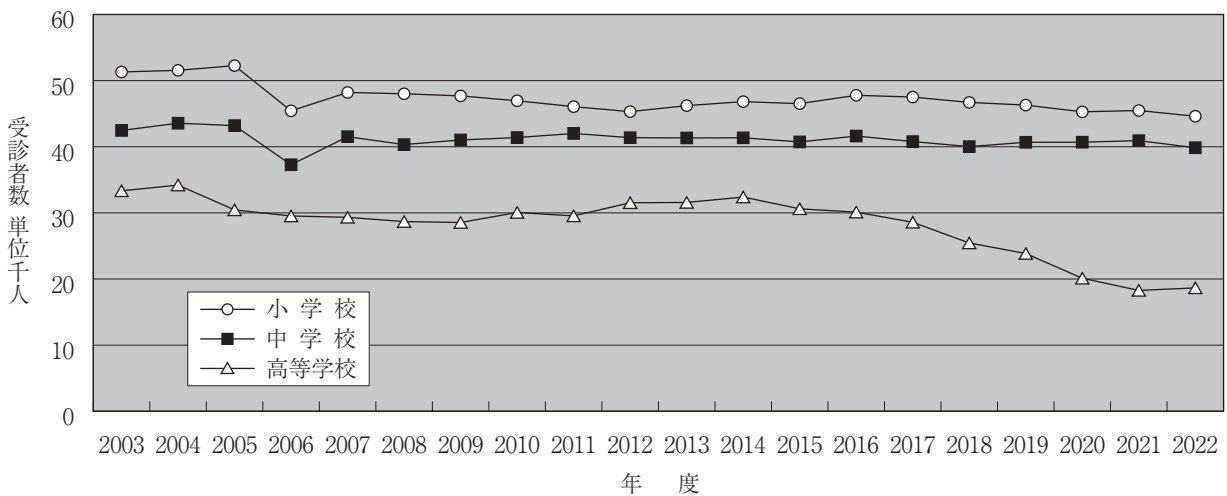


表2 小学校の一次検診から心電図または心電・心音図検査を実施した検診成績

区 分	一 次 検 診											二 次 検 診								
	受 診 学 校 数	受 診 者 数	異 常 な し	観 察 中	個 人 管 理	そ の 他 の 再 精 査	要 経 過 観 察 ・ 次 年 度 検 診	管 理 区 分 決 定 者	管 理 不 要	判 定 な し	要 二 次 検 者	受 診 者 数	異 常 な し	管 理 不 要	管 理 中	個 人 管 理	要 精 査	管 理 区 分 決 定 者		
																		数	%	数
総 数	514	44 612	31 624	385	29	106	30	75	118	11 475	770	1.7	672	271	201	-	-	151	49	7.3
横 浜 市	80	6 018	-	-	-	-	-	-	-	6 018
川 崎 市	114	12 627	12 008	77	25	98	30	75	118	-	196	1.6	190	152	12	-	-	24	2	1.1
藤 沢 市	35	3 856	3 745	47	4	7	-	-	-	-	53	1.4	50	12	27	-	-	4	7	14.0
茅ヶ崎市	19	2 123	2 057	40	-	1	-	-	-	-	25	1.2	23	16	1	-	-	2	4	17.4
三 浦 市	8	219	211	2	-	-	-	-	-	-	6	2.7	6	6	-	-	-	-	-	-
相模原市	71	5 457	-	-	-	-	-	-	-	5 457
大 和 市	19	1 918	1 870	29	-	-	-	-	-	-	19	1.0	17	2	10	-	-	5	-	-
海老名市	13	1 178	1 144	27	-	-	-	-	-	-	7	0.6	6	-	1	-	-	5	-	-
綾 瀬 市	10	725	706	15	-	-	-	-	-	-	4	0.6	4	-	2	-	-	2	-	-
平 塚 市	28	1 900	1 782	26	-	-	-	-	-	-	92	4.8	92	11	65	-	-	5	11	12.0
秦 野 市	13	1 167	1 093	19	-	-	-	-	-	-	55	4.7	51	1	9	-	-	40	1	2.0
伊勢原市	10	752	689	15	-	-	-	-	-	-	48	6.4	44	6	5	-	-	31	2	4.5
南足柄市	5	288	264	9	-	-	-	-	-	-	15	5.2	13	-	10	-	-	1	2	15.4
小田原市	25	2 704	2 599	23	-	-	-	-	-	-	82	3.0	81	16	38	-	-	16	11	13.6
厚 木 市	23	1 684	1 596	25	-	-	-	-	-	-	63	3.7	48	36	4	-	-	6	2	4.2
大 磯 町	2	241	227	6	-	-	-	-	-	-	8	3.3	8	-	7	-	-	1	-	-
二 宮 町	3	210	185	6	-	-	-	-	-	-	19	9.0	18	3	7	-	-	2	6	33.3
中 井 町	2	54	51	-	-	-	-	-	-	-	3	5.6	3	2	1	-	-	-	-	-
大 井 町	3	114	99	1	-	-	-	-	-	-	14	12.3
松 田 町	2	66	61	1	-	-	-	-	-	-	4	6.1
山 北 町	1	48	44	1	-	-	-	-	-	-	3	6.3	3	1	1	.	.	1	.	.
開 成 町	2	180	162	5	-	-	-	-	-	-	13	7.2
箱 根 町	3	37	36	-	-	-	-	-	-	-	1	2.7
真 鶴 町	1	30	29	-	-	-	-	-	-	-	1	3.3
湯河原町	3	96	90	-	-	-	-	-	-	-	6	6.3
愛 川 町	6	277	262	3	-	-	-	-	-	-	12	4.3	11	5	-	-	-	5	1	9.1
清 川 村	1	20	16	-	-	-	-	-	-	-	4	20	4	2	1	-	-	1	-	-
私 立	12	623	598	8	-	-	-	-	-	-	17	2.7

表3 中学校の一次検診から心電図または心電・心音図検査を実施した検診成績

区分	一 次 検 診											二 次 検 診								
	受診者数	受診者数	異常なし	観察中	個人管理	その他の再精検	要経過観察・次年度検診	管理区分決定者	管理不要	判定なし	要二次検者数	要二次検者%	受診者数	異常なし	管理不要	管理中	個人管理	要精検	管理区分決定者	
総数	259	39 857	27 338	191	11	140	54	26	144	11 217	736	1.8	663	278	167	0	0	155	63	9.5
横浜市	36	5 685	-	-	-	-	-	-	-	5 685	・	・	・	・	・	・	・	・	・	・
川崎市	52	9 896	9 299	61	9	126	54	26	144	-	177	1.8	173	136	17	-	-	17	3	1.7
藤沢市	19	3 586	3 494	24	2	13	-	-	-	-	53	1.5	50	8	25	-	-	6	11	22.0
茅ヶ崎市	13	1 977	1 915	14	-	1	-	-	-	-	47	2.4	45	28	3	-	-	3	11	24.4
三浦市	3	268	260	1	-	-	-	-	-	-	7	2.6	7	6	-	-	-	1	-	-
相模原市	37	5 532	-	-	-	-	-	-	-	5 532	・	・	・	・	・	・	・	・	・	・
大和市	9	1 796	1 751	11	-	-	-	-	-	-	34	1.9	31	5	16	-	-	10	-	-
海老名市	6	1 074	1 055	8	-	-	-	-	-	-	11	1.0	11	2	8	-	-	1	-	-
綾瀬市	5	764	748	3	-	-	-	-	-	-	13	1.7	13	3	6	-	-	4	-	-
平塚市	15	2 001	1 884	17	-	-	-	-	-	-	100	5.0	95	14	38	-	-	23	20	21.1
秦野市	9	1 237	1 163	17	-	-	-	-	-	-	57	4.6	54	4	5	-	-	40	5	9.3
伊勢原市	4	781	730	6	-	-	-	-	-	-	45	5.8	40	10	3	-	-	26	1	2.5
南足柄市	3	322	309	3	-	-	-	-	-	-	10	3.1	10	2	6	-	-	2	-	-
小田原市	11	1 382	1 326	6	-	-	-	-	-	-	50	3.6	46	11	25	-	-	7	3	6.5
厚木市	13	1 810	1 746	3	-	-	-	-	-	-	61	3.4	55	35	6	-	-	8	6	10.9
大磯町	2	222	213	1	-	-	-	-	-	-	8	3.6	6	-	4	-	-	2	-	-
二宮町	2	197	188	3	-	-	-	-	-	-	6	3.0	6	3	1	-	-	1	1	16.7
中井町	1	66	59	1	-	-	-	-	-	-	6	9.1	6	1	3	-	-	2	-	-
大井町	1	134	127	1	-	-	-	-	-	-	6	4.5	・	・	・	・	・	・	・	・
松田町	1	65	61	1	-	-	-	-	-	-	3	4.6	・	・	・	・	・	・	・	・
山北町	1	66	63	-	-	-	-	-	-	-	3	4.5	3	1	1	・	・	1	・	・
開成町	1	169	156	1	-	-	-	-	-	-	12	7.1	・	・	・	・	・	・	・	・
箱根町	1	38	36	1	-	-	-	-	-	-	1	2.6	・	・	・	・	・	・	・	・
真鶴町	1	31	27	1	-	-	-	-	-	-	3	9.7	・	・	・	・	・	・	・	・
湯河原町	1	129	123	1	-	-	-	-	-	-	5	3.9	・	・	・	・	・	・	・	・
愛川町	3	280	268	2	-	-	-	-	-	-	10	3.6	10	7	-	-	-	1	2	20.0
清川村	2	21	18	1	-	-	-	-	-	-	2	9.5	1	1	-	-	-	-	-	-
私立	7	328	319	3	-	-	-	-	-	-	6	1.8	1	1	・	・	・	・	・	・

表4 校医抽出による二次検診結果

区 分		小 学 校							中 学 校						
		総 数	茅 ヶ 崎 市	平 塚 市	秦 野 市	伊 勢 原 市	小 田 原 市	厚 木 市	総 数	茅 ヶ 崎 市	平 塚 市	秦 野 市	伊 勢 原 市	小 田 原 市	厚 木 市
二 次 検 診	受 診 者	118	38	29	7	6	25	13	53	16	13	9	1	8	6
	異 常 な し	74	36	12	3	1	9	13	30	13	6	1	1	4	5
	管 理 不 要	32	1	15	1	2	13	-	10	1	6	1	-	2	-
	観 察 中	-	-	-	-	-	-	-	-	-	-	-	-	-	-
	要 精 検	12	1	2	3	3	3	-	11	-	1	7	-	2	1
管 理 区 分 決 定 者	-	-	-	-	-	-	-	-	2	2	-	-	-	-	-

表5 経過観察者の追跡結果

区 分		小 学 校			中 学 校			
		総 数	厚 木 市	愛 川 町	総 数	藤 沢 市	厚 木 市	愛 川 町
二 次 検 診	受 診 者	11	10	1	18	1	16	1
	異 常 な し	2	2	-	3	-	2	1
	管 理 不 要	4	3	1	2	-	2	-
	観 察 中	-	-	-	-	-	-	-
	要 精 検	2	2	-	4	1	3	-
管 理 区 分 決 定 者	3	3	-	9	-	9	-	

表6 高等学校の一次検診から心電図または心電・心音図を実施した検診成績

区 分		総数	県立	市立	私立
一 次 検 診	受 診 学 校 数	94	69	16	9
	受 診 者 数	18 661	15 545	2 535	581
	異 常 な し	16 806	15 010	1 241	555
	観 察 中	114	96	11	7
	個 人 管 理	-	-	-	-
	そ の 他 の 再 精 検	25	-	25	-
	要 経 過 観 察 ・ 次 年 度 検 診	3	-	3	-
	管 理 区 分 決 定 者	2	-	2	-
	管 理 不 要	23	-	23	-
	判 定 な し	1 205	-	1 205	-
要 二 次 検 者 数	483	439	25	19	
%	2.6	2.8	1.0	3.3	
二 次 検 診	受 診 者 数	24	-	24	-
	異 常 な し	20	-	20	-
	管 理 不 要	1	-	1	-
	管 理 中	-	-	-	-
	個 人 管 理	-	-	-	-
要 精 検	3	-	3	-	
管 理 区 分 決 定 者 数	-	-	-	-	
%	-	-	-	-	