

心 臓 検 診

表1 年度別 受診者及び受診学校数

区 分	受 診 者			受 診 学 校		
	2021年度	2022年度	2023年度	2021年度	2022年度	2023年度
総 数	104 918	103 355	102 381	878	875	876
小 学 校	45 482	44 612	43 540	516	514	514
中 学 校	40 924	39 857	39 789	261	259	260
高 等 学 校	18 277	18 661	18 788	93	94	94
特別支援学校	235	225	264	8	8	8

資料A 心臓検診の流れ

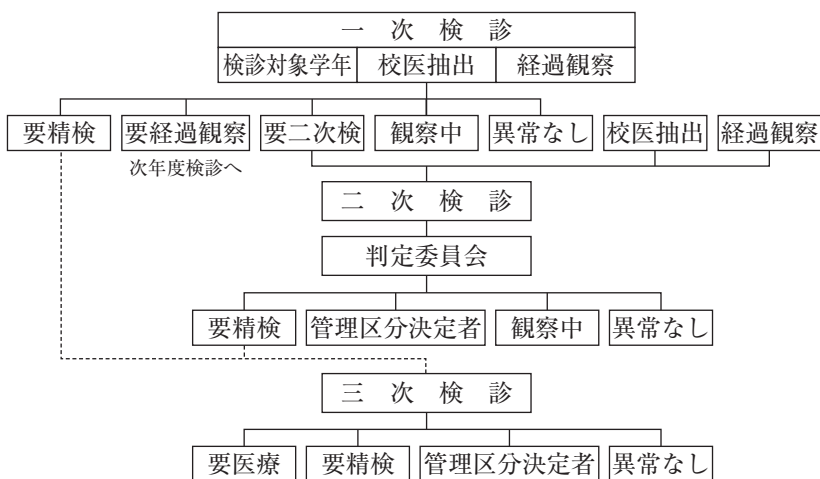


図1 年度・学校別受診者数の推移

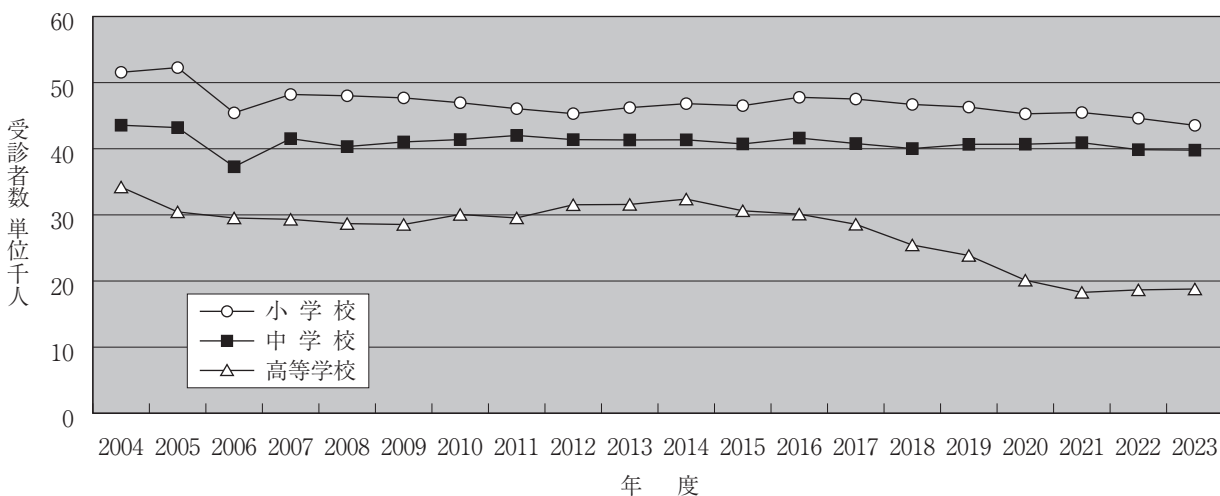


表2 小学校の一次検診から心電図または心電・心音図検査を実施した検診成績

区 分	一 次 検 診												二 次 検 診							
	受 診 学 校 数	受 診 者 数	異 常 な し	観 察 中	個 人 管 理	そ の 他 の 再 精 検	要 経 過 観 察 ・ 次 年 度 検 診	管 理 区 分 決 定 者	管 理 不 要	判 定 な し	要 二 次 検 者		受 診 者 数	異 常 な し	管 理 不 要	管 理 中	個 人 管 理	要 精 検	管 理 区 分 決 定 者	
											数	%							数	%
総 数	514	43 540	30 802	384	17	67	-	55	122	11 192	901	2.1	815	274	352	3	-	101	85	10.4
横 浜 市	80	5 950	-	-	-	-	-	-	-	5 950	・	・	・	・	・	・	・	・	・	・
川 崎 市	114	12 166	11 537	98	17	48	-	55	122	-	289	2.4	276	171	20	3	-	47	35	12.7
藤 沢 市	35	3 881	3 763	53	-	19	-	-	-	-	46	1.2	44	15	23	-	-	1	5	11.4
茅ヶ崎市	19	2 053	1 997	29	-	-	-	-	-	-	27	1.3	21	9	7	-	-	-	5	23.8
三 浦 市	8	212	208	-	-	-	-	-	-	-	4	1.9	3	2	-	-	-	1	-	-
相模原市	71	5 242	-	-	-	-	-	-	-	5 242	・	・	・	・	・	・	・	・	・	・
大 和 市	19	1 948	1 876	30	-	-	-	-	-	-	42	2.2	35	13	19	-	-	3	-	-
海老名市	13	1 195	1 145	19	-	-	-	-	-	-	31	2.6	30	12	10	-	-	8	-	-
綾 瀬 市	10	688	662	9	-	-	-	-	-	-	17	2.5	17	5	8	-	-	4	-	-
平 塚 市	28	1 885	1 760	28	-	-	-	-	-	-	97	5.1	97	2	81	-	-	9	5	5.2
秦 野 市	13	1 079	993	16	-	-	-	-	-	-	70	6.5	65	1	56	-	-	3	5	7.7
伊勢原市	10	725	647	13	-	-	-	-	-	-	65	9.0	63	7	43	-	-	9	4	6.3
南足柄市	5	271	240	8	-	-	-	-	-	-	23	8.5	23	1	19	-	-	1	2	8.7
小田原市	25	2 660	2 557	28	-	-	-	-	-	-	75	2.8	74	16	38	-	-	5	15	20.3
厚 木 市	23	1 612	1 554	26	-	-	-	-	-	-	32	2.0	28	12	6	-	-	4	6	21.4
大 磯 町	2	217	204	2	-	-	-	-	-	-	11	5.1	11	2	8	-	-	-	1	9.1
二 宮 町	3	169	154	-	-	-	-	-	-	-	15	8.9	15	2	10	-	-	2	1	6.7
中 井 町	2	42	39	-	-	-	-	-	-	-	3	7.1	3	-	3	-	-	-	-	-
大 井 町	3	136	126	1	-	-	-	-	-	-	9	6.6	・	・	・	・	・	・	・	・
松 田 町	2	76	68	3	-	-	-	-	-	-	5	6.6	・	・	・	・	・	・	・	・
山 北 町	1	40	38	1	-	-	-	-	-	-	1	2.5	1	-	1	-	-	-	-	-
開 成 町	2	181	169	3	-	-	-	-	-	-	9	5.0	・	・	・	・	・	・	・	・
箱 根 町	3	40	37	1	-	-	-	-	-	-	2	5.0	・	・	・	・	・	・	・	・
真 鶴 町	1	26	25	1	-	-	-	-	-	-	-	-	・	・	・	・	・	・	・	・
湯河原町	3	98	94	-	-	-	-	-	-	-	4	4.1	・	・	・	・	・	・	・	・
愛 川 町	6	260	242	4	-	-	-	-	-	-	14	5.4	9	4	-	-	-	4	1	11.1
清 川 村	1	17	17	-	-	-	-	-	-	-	-	-	-	-	-	-	-	-	-	-
私 立	12	671	650	11	-	-	-	-	-	-	10	1.5	・	・	・	・	・	・	・	・

表3 中学校の一次検診から心電図または心電・心音図検査を実施した検診成績

区 分	一 次 検 診												二 次 検 診							
	受 診 学 校 数	受 診 者 数	異 常 な し	観 察 中	個 人 管 理	そ の 他 の 再 精 検	要 経 過 観 察 ・ 次 年 度 検 診	管 理 区 分 決 定 者	管 理 不 要	判 定 な し	要 二 次 検 者		受 診 者 数	異 常 な し	管 理 不 要	管 理 中	個 人 管 理	要 精 検	管 理 区 分 決 定 者	
											数	%							数	%
総 数	260	39 789	27 303	219	11	34	-	16	138	10 979	1 089	2.7	1 006	407	306	-	-	139	154	15.3
横 浜 市	36	5 569	-	-	-	-	-	-	-	5 569	・	・	・	・	・	・	・	・	・	・
川 崎 市	52	9 895	9 283	72	11	25	-	16	138	-	350	3.5	331	216	25	-	-	45	45	13.6
藤 沢 市	19	3 537	3 434	24	-	9	-	-	-	-	70	2.0	68	14	28	-	-	3	23	33.8
茅ヶ崎市	13	2 007	1 933	17	-	-	-	-	-	-	57	2.8	57	30	8	-	-	2	17	29.8
三 浦 市	3	253	244	2	-	-	-	-	-	-	7	2.8	7	6	-	-	-	1	-	-
相模原市	37	5 410	-	-	-	-	-	-	-	5 410	・	・	・	・	・	・	・	・	・	・
大 和 市	9	1 861	1 798	8	-	-	-	-	-	-	55	3.0	51	27	16	-	-	8	-	-
海老名市	6	1 113	1 053	3	-	-	-	-	-	-	57	5.1	56	19	27	-	-	10	-	-
綾 瀬 市	5	830	791	5	-	-	-	-	-	-	34	4.1	30	20	7	-	-	3	-	-
平 塚 市	15	1 915	1 769	13	-	-	-	-	-	-	133	6.9	126	19	67	-	-	22	18	14.3
秦 野 市	9	1 257	1 173	14	-	-	-	-	-	-	70	5.6	67	7	35	-	-	18	7	10.4
伊勢原市	4	738	679	8	-	-	-	-	-	-	51	6.9	51	7	27	-	-	11	6	11.8
南足柄市	3	327	308	2	-	-	-	-	-	-	17	5.2	16	1	7	-	-	2	6	37.5
小田原市	11	1 353	1 282	9	-	-	-	-	-	-	62	4.6	60	10	36	-	-	-	14	23.3
厚 木 市	13	1 862	1 790	17	-	-	-	-	-	-	55	3.0	52	22	7	-	-	9	14	26.9
大 磯 町	2	275	256	4	-	-	-	-	-	-	15	5.5	15	5	8	-	-	-	2	13.3
二 宮 町	2	200	192	3	-	-	-	-	-	-	5	2.5	5	-	4	-	-	1	-	-
中 井 町	1	61	59	-	-	-	-	-	-	-	2	3.3	2	-	1	-	-	1	-	-
大 井 町	1	153	146	2	-	-	-	-	-	-	5	3.3	・	・	・	・	・	・	・	・
松 田 町	1	89	80	2	-	-	-	-	-	-	7	7.9	・	・	・	・	・	・	・	・
山 北 町	1	50	46	1	-	-	-	-	-	-	3	6.0	3	-	2	・	・	1	・	・
開 成 町	1	192	181	2	-	-	-	-	-	-	9	4.7	・	・	・	・	・	・	・	・
箱 根 町	1	44	42	1	-	-	-	-	-	-	1	2.3	・	・	・	・	・	・	・	・
真 鶴 町	1	34	31	-	-	-	-	-	-	-	3	8.8	・	・	・	・	・	・	・	・
湯河原町	1	144	138	2	-	-	-	-	-	-	4	2.8	・	・	・	・	・	・	・	・
愛 川 町	3	308	292	7	-	-	-	-	-	-	9	2.9	7	3	1	-	-	1	2	28.6
清 川 村	2	17	16	-	-	-	-	-	-	-	1	5.9	1	-	-	-	-	1	-	-
私 立	8	295	287	1	-	-	-	-	-	-	7	2.4	1	1	・	・	・	・	・	・

表4 校医抽出による二次検診結果

区 分		小 学 校							中 学 校						
		総 数	茅 ヶ 崎 市	平 塚 市	秦 野 市	伊 勢 原 市	小 田 原 市	厚 木 市	総 数	茅 ヶ 崎 市	平 塚 市	秦 野 市	伊 勢 原 市	小 田 原 市	厚 木 市
二 次 検 診	受 診 者	108	30	30	4	3	33	8	71	26	9	15	1	19	1
	異 常 な し	59	28	11	-	1	12	7	39	23	2	5	-	8	1
	管 理 不 要	39	-	15	3	2	19	-	24	1	5	9	1	8	-
	観 察 中	1	1	-	-	-	-	-	1	-	1	-	-	-	-
	要 精 検	5	-	2	-	-	2	1	7	2	1	1	-	3	-
管 理 区 分 決 定 者	4	1	2	1	-	-	-	-	-	-	-	-	-	-	-

表5 経過観察者の追跡結果

区 分		小 学 校			中 学 校		
		総 数	厚 木 市	愛 川 町	総 数	厚 木 市	愛 川 町
二 次 検 診	受 診 者	5	4	1	14	14	-
	異 常 な し	2	1	1	6	6	-
	管 理 不 要	-	-	-	1	1	-
	観 察 中	-	-	-	-	-	-
	要 精 検	2	2	-	5	5	-
管 理 区 分 決 定 者	1	1	-	2	2	-	

表6 高等学校の一次検診から心電図または心電・心音図を実施した
検診成績

区 分		総数	県立	市立	私立
一 次 検 診	受 診 学 校 数	94	69	16	9
	受 診 者 数	18 788	15 596	2 552	640
	異 常 な し	16 927	15 029	1 290	608
	観 察 中	131	119	8	4
	個 人 管 理	1	-	1	-
	そ の 他 の 再 精 検	3	-	3	-
	要 経 過 観 察 ・ 次 年 度 検 診	-	-	-	-
	管 理 区 分 決 定 者	3	-	3	-
	管 理 不 要	22	-	22	-
判 定 な し	1 193	-	1 193	-	
要 二 次 検 者 数	508	448	32	28	
%	2.7	2.9	1.3	4.4	
二 次 検 診	受 診 者 数	30	-	30	-
	異 常 な し	18	-	18	-
	管 理 不 要	2	-	2	-
	管 理 中	-	-	-	-
	個 人 管 理	-	-	-	-
	要 精 検	4	-	4	-
管 理 区 分 決 定 者 数	6	-	6	-	
%	20.0	-	20.0	-	