

子宮がん検診(神奈川県)

表1 年度別頸部細胞診実施状況及び検診結果

| 区分 | 検査数 | 老健法による検査数 | 受診者数 | 要精検者数 | 要精検率(%) | 依頼検査数 |
|------|--------|-----------|--------|-------|---------|-------|
| 10年度 | 28,744 | (12,408) | 27,081 | 346 | 1.28 | 1,212 |
| 11年度 | 27,946 | (12,114) | 26,146 | 362 | 1.38 | 1,525 |
| 12年度 | 28,323 | (11,770) | 26,355 | 428 | 1.62 | 1,502 |

()内は内数

表2 頸部細胞診：年齢階級別及び細胞診クラス別精密検査結果

| 区分 | 受診者数 | 要精検 | | 精密検査結果 | | | | | | | | | | | | | | | | 経過観察 | 追跡中 | 受診状況不詳 | | | |
|-------|--------|-----|------|--------|-------|--------|-----|-----|-------|-----|-----|------|--------|---------|-----|-----|-----|----|------|------|-----|--------|------|------|----|
| | | | | がん確定者 | | | | 頸部 | | | 体部 | | | 再発・転移がん | 異形成 | | | | 良性疾患 | | | | 異常なし | | |
| | | | | 数 | % | 扁平上皮がん | | | | 腺がん | 腺がん | 間質肉腫 | その他のがん | | 総数 | 軽度 | 中等度 | 高度 | | | | | | 腺異形成 | |
| | | | | | | O期 | Ia期 | Ib期 | II期以上 | | | | | | | | | | | | | | | | |
| 総数 | 26,355 | 428 | 1.6 | 91 | 0.35 | 45 | 3 | 6 | 22 | 7 | 1 | — | | 1 | 6 | 154 | 71 | 54 | 28 | 1 | 36 | 23 | 48 | 32 | 44 |
| ～29歳 | 2,904 | 46 | 1.6 | 3 | 0.10 | 3 | — | — | — | — | — | — | — | — | 13 | 5 | 5 | 3 | — | 6 | 3 | 12 | 1 | 8 | |
| 30～39 | 6,225 | 135 | 2.2 | 36 | 0.58 | 25 | 3 | 5 | 2 | 1 | — | — | — | — | 52 | 20 | 22 | 10 | — | 12 | 4 | 10 | 11 | 10 | |
| 40～49 | 6,540 | 104 | 1.6 | 13 | 0.20 | 7 | — | — | 4 | 2 | — | — | — | — | 48 | 24 | 15 | 9 | — | 5 | 6 | 14 | 9 | 9 | |
| 50～59 | 6,709 | 83 | 1.2 | 19 | 0.28 | 6 | — | — | 6 | 2 | 1 | — | ※1 | 3 | 27 | 14 | 9 | 3 | 1 | 7 | 7 | 5 | 8 | 10 | |
| 60～69 | 2,809 | 28 | 1.0 | 7 | 0.25 | 2 | — | 1 | 2 | 1 | — | — | — | 1 | 12 | 7 | 3 | 2 | — | 2 | 1 | 3 | 1 | 2 | |
| 70歳～ | 1,168 | 32 | 2.7 | 13 | 1.11 | 2 | — | — | 8 | 1 | — | — | — | 2 | 2 | 1 | — | 1 | — | 4 | 2 | 4 | 2 | 5 | |
| クラス別 | | | | | | | | | | | | | | | | | | | | | | | | | |
| I～II | 25,918 | — | — | — | — | — | — | — | — | — | — | — | — | — | — | — | — | — | — | — | — | — | — | — | — |
| IIIa | 274 | 274 | 64.0 | 11 | 4.01 | 7 | 1 | — | 2 | — | — | — | — | ※2 | 1 | 113 | 65 | 38 | 9 | 1 | 28 | 20 | 43 | 28 | 31 |
| IIIb | 56 | 56 | 13.1 | 14 | 25.00 | 10 | — | 2 | 1 | — | — | — | — | ※3 | 1 | 27 | 4 | 13 | 10 | — | 6 | 1 | 4 | 1 | 3 |
| III | 6 | 6 | 1.4 | 1 | 16.67 | — | — | — | 1 | — | — | — | — | — | 1 | 1 | — | — | — | 2 | 1 | — | — | — | 1 |
| IV | 30 | 30 | 7.0 | 19 | 63.33 | 14 | — | 1 | 1 | 1 | — | — | — | ※4 | 2 | 9 | 1 | 2 | 6 | — | — | — | — | — | 2 |
| V | 62 | 62 | 14.5 | 46 | 74.19 | 14 | 2 | 3 | 17 | 6 | 1 | — | ※1 | 2 | 4 | — | 1 | 3 | — | — | 1 | 1 | 3 | 7 | |
| 判定不能 | 9 | — | — | — | — | — | — | — | — | — | — | — | — | — | — | — | — | — | — | — | — | — | — | — | — |

※1 卵巣がん(1) ※2 頸がん再発(2) ※3 卵巣がん再発(1) ※4 体がん再発(3) (平成13年10月31日現在)
 1) 受診者に対する% 2) 年齢別受診者に対する% 3) 要精検者総数に対する% 4) クラス別要精検に対する%

図1 頸部細胞診年齢階級別受診者数・がん及び異形成確定率

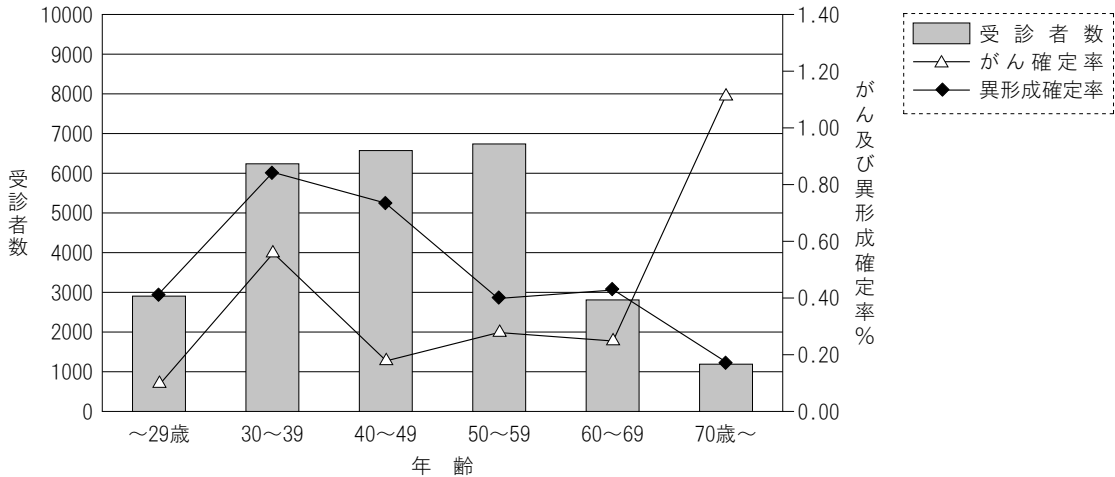


表3 年度別体部細胞診実施状況及び検診結果

| 区 分 | 検 査 数 | 老健法による検査数 | 受診者数 | 要精検者数 | 要精検率(%) |
|--------|-------|-----------|-------|-------|---------|
| 10 年 度 | 7 229 | (3 723) | 6 976 | 71 | 1.02 |
| 11 年 度 | 7 523 | (3 912) | 7 248 | 143 | 1.97 |
| 12 年 度 | 7 688 | (3 956) | 7 377 | 117 | 1.59 |

()内は内数

表4 体部細胞診：年齢階級別及び細胞診判定別精密検査結果

| 区 分 | 受 診 者 | 要 精 検 | | 精 密 検 査 結 果 | | | | | | | | | | 経 過 観 察 | 追 跡 中 | 受 診 状 況 不 詳 | |
|---------|-------|-------|------|-------------|-------|-------------|-----|----------|---------|-----------------|-----------|---------|---------|---------|-------|-------------|---|
| | | | | が ん 確 定 者 | | 体 が ん | | | | そ の 他 の 悪 性 腫 瘍 | 内 膜 増 殖 症 | 良 性 疾 患 | 異 常 な し | | | | |
| | | | | | | 0 期 (異型増殖症) | I 期 | II 期 以 上 | 病 期 不 詳 | | | | | | | | |
| 数 | % | 数 | % | | | | | | | | | | | | | | |
| 総 数 | 7 377 | 117 | 1.6 | 33 | 0.45 | 2 | 19 | 5 | 2 | 5 | 18 | 4 | 39 | 10 | 9 | 4 | |
| ～ 29 歳 | 100 | 1 | 1.0 | — | — | — | — | — | — | — | — | — | 1 | — | — | — | |
| 30 ～ 39 | 938 | 3 | 0.3 | 1 | 0.11 | — | — | — | — | ※1 | 1 | — | 1 | 1 | — | — | |
| 40 ～ 49 | 2 419 | 44 | 1.8 | 8 | 0.33 | 1 | 5 | 1 | — | ※2 | 1 | 9 | 1 | 14 | 4 | 4 | |
| 50 ～ 59 | 2 780 | 54 | 1.9 | 19 | 0.68 | 1 | 12 | 2 | 2 | ※3 | 2 | 9 | 1 | 18 | 3 | 4 | |
| 60 ～ 69 | 875 | 10 | 1.1 | 3 | 0.34 | — | 1 | 1 | — | ※4 | 1 | — | 2 | 3 | 1 | 1 | |
| 70 歳 ～ | 265 | 5 | 1.9 | 2 | 0.75 | — | 1 | 1 | — | — | — | — | 2 | 1 | — | — | |
| 判定別 | | | | | | | | | | | | | | | | | |
| 陰 性 | 6 832 | — | — | — | — | — | — | — | — | — | — | — | — | — | — | — | — |
| 疑 陽 性 | 96 | 96 | 82.1 | 16 | 16.67 | 2 | 10 | 1 | 2 | ※1 | 1 | 17 | 4 | 36 | 10 | 9 | 4 |
| 陽 性 | 21 | 21 | 17.9 | 17 | 80.95 | — | 9 | 4 | — | ※2※3※4 | 4 | 1 | — | 3 | — | — | — |
| 判定不能 | 428 | — | — | — | — | — | — | — | — | — | — | — | — | — | — | — | — |

※1 頸部上皮内がん(1) ※2 膵臓がん(1) ※3 頸部扁平上皮がん(2) ※4 平滑筋肉腫(1) (平成13年10月31日現在)
 1) 受診者に対する% 2) 年齢別受診者に対する% 3) 要精検者総数に対する% 4) 判定別別要精検に対する%

図2 体部細胞診年齢階級別受診者数・がん確定率

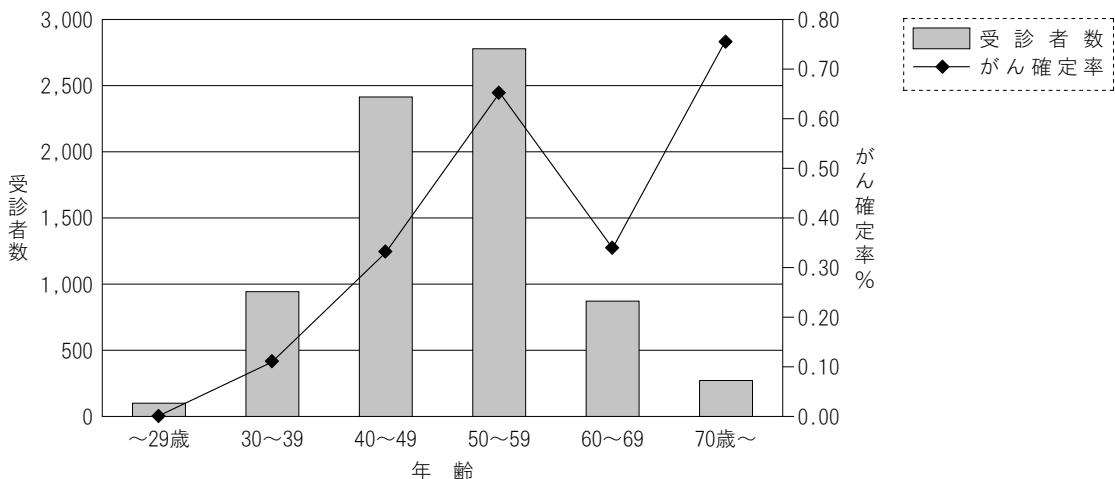


表5 年度別組織診検査数

| 年 度 | 検 査 数 |
|--------|-------|
| 10 年 度 | 890 |
| 11 年 度 | 997 |
| 12 年 度 | 1 043 |

表6 組織診断結果

| 検 査 数 | 1 043 |
|---------------------|-------|
| 平 上 皮 が ん | 5 |
| 上 皮 内 が ん (C I S) | 18 |
| 体 部 腺 が ん | 9 |
| ポ ー エ ン 病 | 1 |
| 高 度 異 形 成 | 5 |
| 軽 ・ 中 等 度 異 形 成 | 74 |
| 腺 異 形 成 | 1 |
| 異 型 内 膜 増 殖 症 | 2 |
| 胞 状 奇 胎 | 8 |
| 良 性 疾 患 | 920 |

表7 市町別細胞診検査結果及び組織診検査数

| 地 区 | 頸 部 細 胞 診 | | | | | | | 体 部 細 胞 診 | | | | 組 織 診 | | |
|---------|-----------|-------|---------|--------------------|---------|-----|---------|-----------|-------|---------|--------------------|-------|-------|-------|
| | 受 診 者 数 | 機 関 数 | が ん 確 定 | | 異 形 成 | | | 受 診 者 数 | 機 関 数 | が ん 確 定 | | 増 殖 症 | 検 査 数 | 機 関 数 |
| | | | 数 | % | 軽 中 等 度 | 高 度 | 腺 異 形 成 | | | 数 | % | | | |
| 総 数 | 26 355 | 75 | 91 | 0.35 ¹⁾ | 125 | 28 | 1 | 7 377 | 57 | 33 | 0.45 ¹⁾ | 18 | 1 043 | 29 |
| 横 浜 市 | 7 088 | 24 | 32 | 0.45 ²⁾ | 48 | 9 | — | 1 588 | 17 | 3 | 0.19 ²⁾ | 4 | 237 | 9 |
| 川 崎 市 | 331 | 7 | 2 | 0.60 | 3 | — | — | 77 | 5 | 1 | 1.30 | 3 | 60 | 4 |
| 横 須 賀 市 | 259 | 3 | 1 | 0.39 | 1 | — | — | 26 | 2 | — | — | — | — | — |
| 鎌 倉 市 | 20 | 1 | — | — | — | — | — | — | — | — | — | — | — | — |
| 藤 沢 市 | 1 606 | 1 | 10 | 0.62 | 7 | 2 | — | 773 | 1 | 6 | 0.78 | 2 | 161 | 2 |
| 小 田 原 市 | 4 658 | 5 | 22 | 0.47 | 27 | 4 | — | 1 557 | 4 | 13 | 0.83 | 3 | 38 | 3 |
| 茅 ヶ 崎 市 | 2 | 1 | — | — | — | — | — | — | — | — | — | — | — | — |
| 逗 子 市 | — | — | — | — | — | — | — | — | — | — | — | — | 24 | 1 |
| 相 模 原 市 | 3 989 | 13 | 12 | 0.30 | 19 | 2 | 1 | 579 | 10 | 5 | 0.86 | 4 | 325 | 5 |
| 三 浦 市 | 84 | 1 | — | — | 1 | — | — | 1 | 1 | — | — | — | 3 | 1 |
| 厚 木 市 | 6 652 | 9 | 7 | 0.11 | 14 | 10 | — | 2 128 | 7 | 3 | 0.14 | 1 | 8 | 2 |
| 座 間 市 | 774 | 4 | 4 | 0.52 | 4 | 1 | — | 312 | 4 | 1 | 0.32 | — | 183 | 1 |
| 綾 瀬 市 | 177 | 1 | — | — | — | — | — | 119 | 1 | — | — | — | — | — |
| 二 宮 町 | 108 | 2 | — | — | — | — | — | 104 | 2 | — | — | — | — | — |
| 湯 河 原 町 | 156 | 1 | — | — | — | — | — | 13 | 1 | 1 | 7.69 | — | — | — |
| 愛 川 町 | 336 | 1 | — | — | 1 | — | — | 82 | 1 | — | — | 1 | — | 1 |
| 城 山 町 | 115 | 1 | 1 | 0.87 | — | — | — | 18 | 1 | — | — | — | 4 | — |

1) 受診者に対する% 2) 市町別受診者に対する% (平成13年10月31日現在)

図3 年度別受診者数・がん及び異形成確定率

