

大腸がん検診

職 域

表1 年度別大腸がん検診性別受診者数

区分	総 数		職 域	
	計	男 女	計	男 女
12年度	63 494	38 593 24 901	53 017	35 019 17 998
11年度	63 434	39 588 23 846	52 760	35 899 16 861
10年度	62 340	37 840 24 500	50 544	33 955 16 589
9年度	62 843	37 766 25 077	50 554	33 932 16 622
8年度	60 057	36 425 23 632	48 542	32 997 15 545
7年度	55 348	32 810 22 538	43 460	29 248 14 212
6年度	54 760	32 577 22 183	42 389	29 038 13 351
5年度	44 462	26 048 18 414	31 813	22 395 9 418

図A 大腸がん集検の実施方法（フロー）

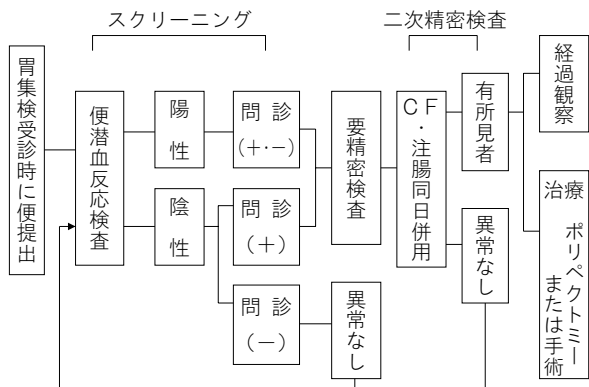


表2 検診別・性別受診者及び検診結果（職域）

区 分	受 診 者	要 精 検 者	%	内 訳				
				便 潜 血	%	問 診 票	%	
総 数	男	35 019	2 714	7.8	2 336	6.7	378	1.1
	女	17 998	1 090	6.1	947	5.3	143	0.8
	計	53 017	3 804	7.2	3 283	6.2	521	1.0
A グループ ¹⁾	男	21 219	1 711	8.1	1 438	6.8	273	1.3
	女	12 381	757	6.1	640	5.2	117	0.9
	計	33 600	2 468	7.3	2 078	6.2	390	1.2
B グループ ²⁾	男	13 800	1 003	7.3	898	6.5	105	0.8
	女	5 617	333	5.9	307	5.5	26	0.5
	計	19 417	1 336	6.9	1 205	6.2	131	0.7

※ 巡回総合・施設総合健診を含む

- 1) Aグループとは、予防医学協会で一次検査から精密検査まで受診した団体群
- 2) Bグループとは、予防医学協会で一次検査を行い、精検は他機関等で実施した団体群

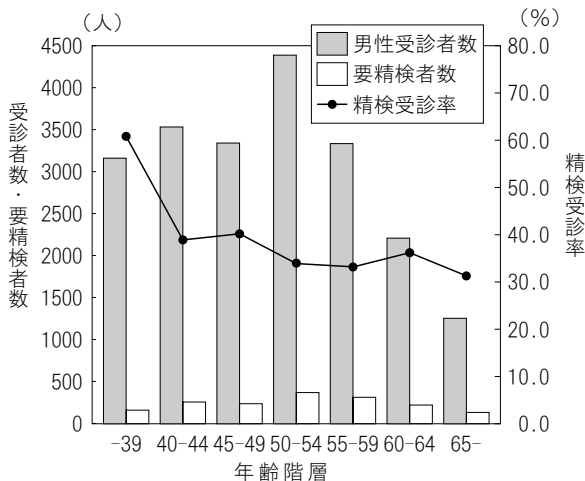
表3 便潜血結果別精密検査結果

便 潜 血 果	精 検 受 診 者 数	大腸がん		大腸ポリープ		
		数	%	数	%	
(+) (+)	男	83	10	12.0	42	50.6
	女	23	1	4.3	8	34.8
	計	106	11	10.4	50	47.2
(+) (-)	男	483	6	1.2	264	54.7
	女	225	1	0.4	74	32.9
	計	708	7	1.0	338	47.7
問 診 (-) (-)	男	66	0	-	25	37.9
	女	15	0	-	5	33.3
	計	81	0	-	30	37.0

表4 Aグループから発見された年齢階級・性別疾患数(総合計)

区分	受診者	要精検者		精検受診者		精密検査結果						二種所見	三種所見			
		数	%	数	%	大腸がん	大腸ポリープ	結腸憩室症	内痔核	その他	異常なし					
総数	男	21 219	1 711	8.1	632	36.9	16	331	201	152	15	140	169	27		
	女	12 381	757	6.1	263	34.7	2	87	52	62	9	103			44	4
	計	33 600	2 468	7.3	895	36.3	18	418	253	214	24	243				
～39歳	男	3 161	163	5.2	99	60.7	0	32	21	22	3	40	13	3		
	女	1 124	79	7.0	42	53.2	0	8	4	12	2	21			5	0
	計	4 285	242	5.6	141	58.3	0	40	25	34	5	61				
40～44	男	3 532	259	7.3	100	38.6	1	40	21	29	4	33	18	5		
	女	2 037	111	5.4	33	29.7	1	3	4	10	1	18			4	0
	計	5 569	370	6.6	133	35.9	2	43	25	39	5	51				
45～49	男	3 339	239	7.2	95	39.7	2	55	34	18	2	16	28	2		
	女	2 309	146	6.3	51	34.9	0	16	6	12	1	23			3	2
	計	5 648	385	6.8	146	37.9	2	71	40	30	3	39				
50～54	男	4 388	373	8.5	117	31.4	2	73	45	26	1	21	37	7		
	女	3 080	179	5.8	59	33.0	0	23	14	15	4	16			11	1
	計	7 468	552	7.4	176	31.9	2	96	59	41	5	37				
55～59	男	3 335	316	9.5	99	31.3	5	55	40	23	3	16	35	4		
	女	2 366	135	5.7	43	31.9	0	15	11	11	1	17			10	1
	計	5 701	451	7.9	142	31.5	5	70	51	34	4	33				
60～64	男	2 210	223	10.1	80	35.9	4	45	26	23	0	10	20	4		
	女	999	68	6.8	24	35.3	1	15	10	2	0	6			10	0
	計	3 209	291	9.1	104	35.7	5	60	36	25	0	16				
65～69	男	1 008	110	10.9	34	30.9	2	25	10	9	2	3	15	1		
	女	354	26	7.3	9	34.6	0	7	2	0	0	1			1	0
	計	1 362	136	10.0	43	31.6	2	32	12	9	2	4				
70～74	男	204	21	10.3	7	33.3	0	5	3	2	0	1	2	1		
	女	88	9	10.2	1	11.1	0	0	0	0	0	1			0	0
	計	292	30	10.3	8	26.7	0	5	3	2	0	2				
75～79	男	39	7	17.9	1	14.3	0	1	1	0	0	0	1	0		
	女	21	3	14.3	1	33.3	0	0	1	0	0	0			0	0
	計	60	10	16.7	2	20.0	0	1	2	0	0	0				
80歳～	男	3	0	—	0	—	0	0	0	0	0	0	0	0		
	女	3	1	33.3	0	—	0	0	0	0	0	0			0	0
	計	6	1	16.7	0	—	0	0	0	0	0	0				

図B 年齢階層別受診者数および精検の状況 (職域Aグループ・男性)



図C 年齢階層別受診者数および精検の状況 (職域Aグループ・女性)

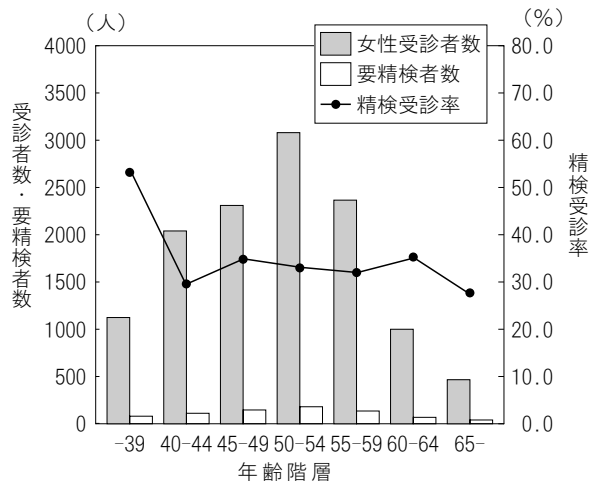
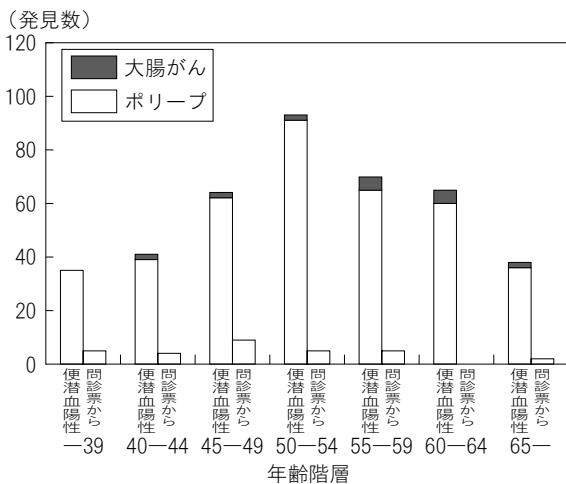


表4-2 そのうち便潜血陽性によるもの

区分	受診者	要精検者		精検受診者		精密検査結果						二種所見	三種所見			
		数	%	数	%	大腸がん	大腸ポリープ	結腸憩室症	内痔核	その他	異常なし					
総数	男	21	219	1	438	6.8	566	39.4	16	306	180	125	15	124	150	25
	女	12	381	640	5.2	248	38.8	2	82	51	54	7	99	39	4	
	計	33	600	2	078	6.2	814	39.2	18	388	231	179	22	223	189	29
～39歳	男	3	161	143	4.5	87	60.8	0	29	17	18	3	35	9	3	
	女	1	124	66	5.9	39	59.1	0	6	4	10	2	21	4	0	
	計	4	285	209	4.9	126	60.3	0	35	21	28	5	56	13	3	
40～44	男	3	532	187	5.3	87	46.5	1	36	20	21	4	30	15	5	
	女	2	037	89	4.4	31	34.8	1	3	4	10	1	16	4	0	
	計	5	569	276	5.0	118	42.8	2	39	24	31	5	46	19	5	
45～49	男	3	339	182	5.5	80	44.0	2	46	27	13	2	16	22	2	
	女	2	309	129	5.6	48	37.2	0	16	6	11	0	22	3	2	
	計	5	648	311	5.5	128	41.2	2	62	33	24	2	38	25	4	
50～54	男	4	388	302	6.9	103	34.1	2	69	40	23	1	14	34	6	
	女	3	080	151	4.9	56	37.1	0	22	13	12	4	16	9	1	
	計	7	468	453	6.1	159	35.1	2	91	53	35	5	30	43	7	
55～59	男	3	335	280	8.4	93	33.2	5	52	38	20	3	15	34	3	
	女	2	366	109	4.6	39	35.8	0	13	11	9	0	16	8	1	
	計	5	701	389	6.8	132	33.9	5	65	49	29	3	31	42	4	
60～64	男	2	210	210	9.5	76	36.2	4	45	25	19	0	10	19	4	
	女	999	59	5.9	24	40.7	1	15	10	2	0	6	10	0		
	計	3	209	269	8.4	100	37.2	5	60	35	21	0	16	29	4	
65～69	男	1	008	107	10.6	33	30.8	2	24	10	9	2	3	15	1	
	女	354	24	6.8	9	37.5	0	7	2	0	0	1	1	0		
	計	1	362	131	9.6	42	32.1	2	31	12	9	2	4	16	1	
70～74	男	204	20	9.8	6	30.0	0	4	2	2	0	1	1	1	1	
	女	88	9	10.2	1	11.1	0	0	0	0	0	1	0	0	0	
	計	292	29	9.9	7	24.1	0	4	2	2	0	2	1	1		
75～79	男	39	7	17.9	1	14.3	0	1	1	0	0	0	1	0		
	女	21	3	14.3	1	33.3	0	0	1	0	0	0	0	0		
	計	60	10	16.7	2	20.0	0	1	2	0	0	0	1	0		
80歳～	男	3	0	—	0	—	0	0	0	0	0	0	0	0	0	
	女	3	1	33.3	0	—	0	0	0	0	0	0	0	0	0	
	計	6	1	16.7	0	—	0	0	0	0	0	0	0	0	0	

図D 大腸がんと大腸ポリープ発見数(職域Aグループ)



図E 大腸ポリープ発見率(職域Aグループ)

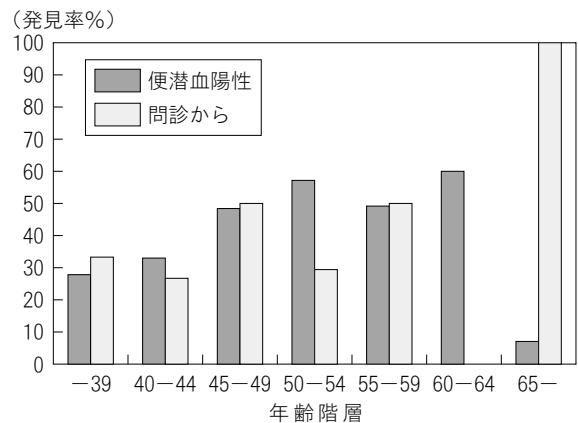


表4-3 そのうち問診票によるもの

区分	受診者	要精検者		精検受診者		精密検査結果						二種所見	三種所見			
		数	%	数	%	大腸がん	大腸ポリープ	結腸憩室症	内痔核	その他	異常なし					
総数	男	21 219	273	1.3	66	24.2	0	25	21	27	0	16	19	2		
	女	12 381	117	0.9	15	12.8	0	5	1	8	2	4			5	0
	計	33 600	390	1.2	81	20.8	0	30	22	35	2	20				
~39歳	男	3 161	20	0.6	12	60.0	0	3	4	4	0	5	4	0		
	女	1 124	13	1.2	3	23.1	0	2	0	2	0	0			1	0
	計	4 285	33	0.8	15	45.5	0	5	4	6	0	5				
40~44	男	3 532	72	2.0	13	18.1	0	4	1	8	0	3	3	0		
	女	2 037	22	1.1	2	9.1	0	0	0	0	0	2			0	0
	計	5 569	94	1.7	15	16.0	0	4	1	8	0	5				
45~49	男	3 339	57	1.7	15	26.3	0	9	7	5	0	0	6	0		
	女	2 309	17	0.7	3	17.6	0	0	0	1	1	1			0	0
	計	5 648	74	1.3	18	24.3	0	9	7	6	1	1				
50~54	男	4 388	71	1.6	14	19.7	0	4	5	3	0	7	3	1		
	女	3 080	28	0.9	3	10.7	0	1	1	3	0	0			2	0
	計	7 468	99	1.3	17	17.2	0	5	6	6	0	7				
55~59	男	3 335	36	1.1	6	16.7	0	3	2	3	0	1	1	1		
	女	2 366	26	1.1	4	15.4	0	2	0	2	1	1			2	0
	計	5 701	62	1.1	10	16.1	0	5	2	5	1	2				
60~64	男	2 210	13	0.6	4	30.8	0	0	1	4	0	0	1	0		
	女	999	9	0.9	0	-	0	0	0	0	0	0			0	0
	計	3 209	22	0.7	4	18.2	0	0	1	4	0	0				
65~69	男	1 008	3	0.3	1	33.3	0	1	0	0	0	0	0	0		
	女	354	2	0.6	0	-	0	0	0	0	0	0			0	0
	計	1 362	5	0.4	1	20.0	0	1	0	0	0	0				
70~74	男	204	1	0.5	1	100.0	0	1	1	0	0	0	1	0		
	女	88	0	-	0	-	0	0	0	0	0	0			0	0
	計	292	1	0.3	1	100.0	0	1	1	0	0	0				
75~79	男	39	0	-	0	-	0	0	0	0	0	0	0	0		
	女	21	0	-	0	-	0	0	0	0	0	0			0	0
	計	60	0	-	0	-	0	0	0	0	0	0				
80歳~	男	3	0	-	0	-	0	0	0	0	0	0	0	0		
	女	3	0	-	0	-	0	0	0	0	0	0			0	0
	計	6	0	-	0	-	0	0	0	0	0	0				

表5 胃間接撮影から大腸検査の性別疾患数

区分	受診者	大腸検査結果						二種所見	三種所見			
		大腸がん	大腸ポリープ	結腸憩室症	内痔核	その他	異常なし					
総数	男	36	0	17	34	4	1	1	17	2		
	女	5	0	3	5	0	0	0			3	0
	計	41	0	20	39	4	1	1				

表6 大腸がん検診の成績(職域)(中央診療所/平成6年1月~12年12月)

	検診総受診数		職域Aグループの精検受診状況		職域Aグループの発見疾患			
	数	%	受診数	受診率%	大腸ポリープ		大腸がん	
					数	%	数	%
男	230 088	67.4	5 114	45.3	2 713	53.1	144	2.8
女	111 178	32.6	1 654	37.3	517	31.3	24	1.5
計	341 266	100.0	6 768	44.6	3 230	47.7	168	2.5

表7 追跡調査による発見疾患の状況

	ポリープ	CIA	がん
男	2 211	178	72
女	403	23	25
計	2 614	201	97

表8 CIA(上皮内がん)の治療

	CIA	内視鏡切除		開腹手術	
		数	%	数	%
男	178	164	92.1	14	7.9
女	23	22	95.7	1	4.3
計	201	186	92.5	15	7.5

表9 追跡調査による発見疾患の治療状況

大腸ポリープ総数	うちCIA		内視鏡切除		開腹手術	
	数	%	数	%	数	%
2 614	201	7.7	186	92.5	15	7.5

表10 追跡調査による発見大腸がんの進行度

大腸がん総数	早期がん		早期がんの内訳				進行がん	
	数	早期ガン率	CIA	%	CIA以外	%	数	進行ガン率
298	229	76.8	201	87.8	28	12.2	69	23.2

地 域

表1 年度別大腸がん検診性別受診者数

区分	総 数		地 域	
	計	男 女	計	男 女
12年度	63 494	38 593 24 901	10 477	3 574 6 903
11年度	63 434	39 588 23 846	10 674	3 689 6 985
10年度	62 340	37 840 24 500	11 796	3 885 7 911
9年度	62 843	37 766 25 077	12 289	3 834 8 455
8年度	60 057	36 425 23 632	11 515	3 428 8 087
7年度	55 348	32 810 22 538	11 888	3 562 8 326
6年度	54 760	32 577 22 183	12 371	3 539 8 832
5年度	44 462	26 048 18 414	12 649	3 653 8 996

図A 大腸がん検診受診者数推移(地域)
過去10年間

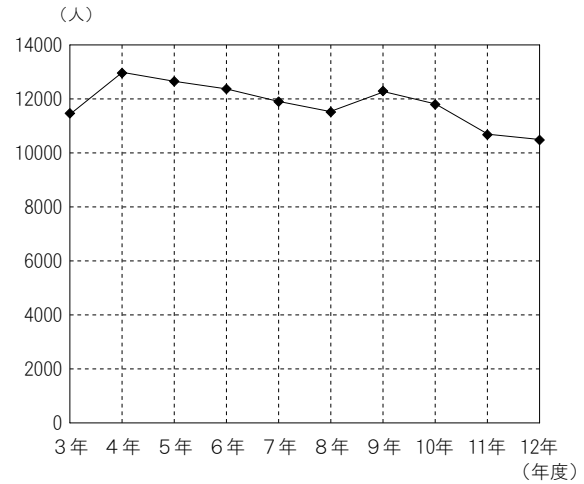
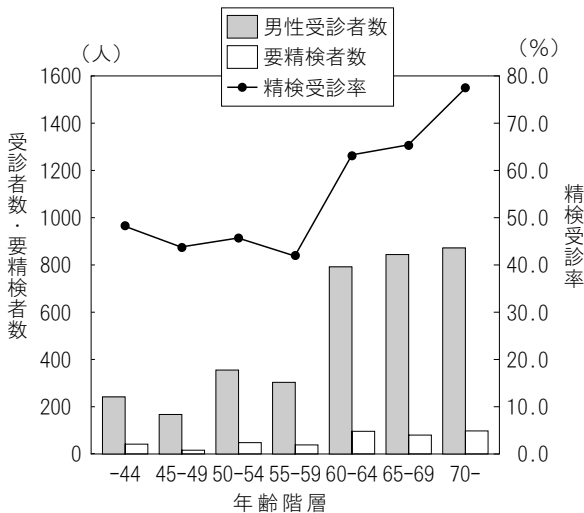


表2 地域検診による性別受診者数及び検診結果

区 分	受診者	要精検者	%	要 精 検 者 内 訳				精検受診者	%	精 検 結 果 内 訳				
				便潜血 陽性者	%	問診票 から	%			異常なし	%	有所見	%	
総 数	男	3 574	416	11.6	344	9.6	72	2.0	284	68.3	117	41.2	167	58.8
	女	6 903	471	6.8	372	5.4	99	1.4	330	70.1	181	54.8	149	45.2
	計	10 477	887	8.5	716	6.8	171	1.6	614	69.2	298	48.5	316	51.5

図B 年齢階層別受診者数および精検の状況
(男性)



図C 年齢階層別受診者数および精検の状況
(女性)

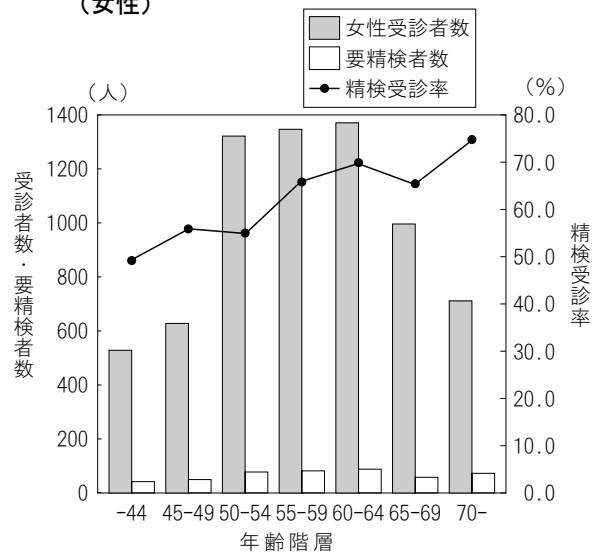


表3 地域検診から発見された年齢階級・性別疾患数(総合計)

区分	受診者	要精検者		精検受診者		精密検査結果						二種所見	三種所見	
		数	%	数	%	大腸がん	大腸ポリープ	結腸憩室症	内痔核	その他	異常なし			
総数	男	3 574	416	11.6	284	68.3	9	108	46	8	6	117	10	0
	女	6 903	471	6.8	330	70.1	10	85	44	10	5	181	5	0
	計	10 477	887	8.5	614	69.2	19	193	90	18	11	298	15	0
～39歳	男	17	1	5.9	1	100.0	0	0	1	0	0	0	0	0
	女	29	2	6.9	0	—	0	0	0	0	0	0	0	0
	計	46	3	6.5	1	33.3	0	0	1	0	0	0	0	0
40～44	男	225	40	17.8	20	50.0	0	4	3	1	0	12	0	0
	女	499	40	8.0	23	57.5	1	8	0	1	0	13	0	0
	計	724	80	11.0	43	53.8	1	12	3	2	0	25	0	0
45～49	男	167	16	9.6	8	50.0	0	2	1	0	1	4	0	0
	女	628	50	8.0	31	62.0	1	10	5	0	0	15	0	0
	計	795	66	8.3	39	59.1	1	12	6	0	1	19	0	0
50～54	男	355	48	13.5	27	56.3	1	11	6	2	1	9	3	0
	女	1 322	78	5.9	50	64.1	0	14	9	3	0	25	1	0
	計	1 677	126	7.5	77	61.1	1	25	15	5	1	34	4	0
55～59	男	303	38	12.5	22	57.9	1	13	0	2	0	6	0	0
	女	1 347	82	6.1	57	69.5	3	12	5	0	3	35	1	0
	計	1 650	120	7.3	79	65.8	4	25	5	2	3	41	1	0
60～64	男	791	95	12.0	64	67.4	3	25	12	1	1	26	4	0
	女	1 371	88	6.4	69	78.4	1	16	8	2	1	43	2	0
	計	2 162	183	8.5	133	72.7	4	41	20	3	2	69	6	0
65～69	男	844	81	9.6	61	75.3	2	28	10	1	0	22	2	0
	女	996	58	5.8	45	77.6	2	9	9	3	1	21	0	0
	計	1 840	139	7.6	106	76.3	4	37	19	4	1	43	2	0
70～74	男	533	59	11.1	50	84.7	2	14	10	0	1	23	0	0
	女	481	43	8.9	33	76.7	0	8	5	1	0	19	0	0
	計	1 014	102	10.1	83	81.4	2	22	15	1	1	42	0	0
75～79	男	249	28	11.2	23	82.1	0	9	2	1	0	11	0	0
	女	175	18	10.3	14	77.8	1	5	2	0	0	7	1	0
	計	424	46	10.3	37	80.4	1	14	4	1	0	18	1	0
80歳～	男	90	10	11.1	8	80.0	0	2	1	0	2	4	1	0
	女	55	12	21.8	8	66.7	1	3	1	0	0	3	0	0
	計	145	22	15.2	16	72.7	1	5	2	0	2	7	1	0

表3-2 そのうち便潜血陽性によるもの

区分	受診者	要精検者		精検受診者		精密検査結果						二種所見	三種所見	
		数	%	数	%	大腸がん	大腸ポリープ	結腸憩室症	内痔核	その他	異常なし			
総数	男	3 574	344	9.6	249	72.4	9	95	38	6	5	103	7	0
	女	6 903	372	5.4	286	76.9	10	77	37	10	4	153	5	0
	計	10 477	716	6.8	535	74.7	19	172	75	16	9	256	12	0

表3-3 そのうち問診票によるもの

区分	受診者	要精検者		精検受診者		精密検査結果						二種所見	三種所見	
		数	%	数	%	大腸がん	大腸ポリープ	結腸憩室症	内痔核	その他	異常なし			
総数	男	3 574	72	2.0	35	48.6	0	13	8	2	1	14	3	0
	女	6 903	99	1.4	44	44.4	0	8	7	0	1	28	0	0
	計	10 477	171	1.6	79	46.2	0	21	15	2	2	42	3	0

表4 市町村別受診者数および検診結果

市町村名	受診者	要精検者	%	要精検内訳				精検受診者		%	精検結果内訳			
				便潜血陽性者	%	問診票か	%	大腸がん	大腸ポリープ		その他	異常なし		
総数	男女計	3 574	416	11.6	344	9.6	72	2.0	284	68.3	9	108	50	117
	男女計	6 903	471	6.8	372	5.4	99	1.4	330	70.1	10	85	54	181
	男女計	10 477	887	8.5	716	6.8	171	1.6	614	69.2	19	193	104	298
平塚市	男女計	660	74	11.2	64	9.7	10	1.5	62	83.8	2	17	11	32
	男女計	1 125	79	7.0	62	5.5	17	1.5	60	75.9	2	14	13	31
	男女計	1 785	153	8.6	126	7.1	27	1.5	122	79.7	4	31	24	63
茅ヶ崎市	男女計	70	11	15.7	8	11.4	3	4.3	9	81.8	1	3	1	4
	男女計	261	18	6.9	12	4.6	6	2.3	17	94.4	0	3	2	12
	男女計	331	29	8.8	20	6.0	9	2.7	26	89.7	1	6	3	16
相模原市	男女計	360	44	12.2	36	10.0	8	2.2	30	68.2	0	17	5	8
	男女計	960	69	7.2	55	5.7	14	1.5	52	75.4	3	18	9	22
	男女計	1 320	113	8.6	91	6.9	22	1.7	82	72.6	3	35	14	30
大和市	男女計	165	31	18.8	19	11.5	12	7.3	9	29.0	0	2	0	7
	男女計	255	25	9.8	17	6.7	8	3.1	9	36.0	0	2	1	6
	男女計	420	56	13.3	36	8.6	20	4.8	18	32.1	0	4	1	13
海老名市	男女計	408	55	13.5	46	11.3	9	2.2	39	70.9	1	15	7	16
	男女計	910	59	6.5	46	5.1	13	1.4	43	72.9	1	13	4	25
	男女計	1 318	114	8.6	92	7.0	22	1.7	82	71.9	2	28	11	41
綾瀬市	男女計	292	25	8.6	23	7.9	2	0.7	21	84.0	2	8	1	10
	男女計	630	49	7.8	34	5.4	15	2.4	33	67.3	1	8	2	22
	男女計	922	74	8.0	57	6.2	17	1.8	54	73.0	3	16	3	32
寒川町	男女計	106	15	14.2	11	10.4	4	3.8	10	66.7	0	4	1	5
	男女計	176	11	6.3	10	5.7	1	0.6	10	90.9	0	2	0	8
	男女計	282	26	9.2	21	7.4	5	1.8	20	76.9	0	6	1	13
二宮町	男女計	127	15	11.8	14	11.0	1	0.8	13	86.7	0	5	4	4
	男女計	169	11	6.5	9	5.3	2	1.2	10	90.9	0	3	4	3
	男女計	296	26	8.8	23	7.8	3	1.0	23	88.5	0	8	8	7
中井町	男女計	108	10	9.3	8	7.4	2	1.9	4	40.0	0	2	1	1
	男女計	169	12	7.1	10	5.9	2	1.2	6	50.0	0	2	0	4
	男女計	277	22	7.9	18	6.5	4	1.4	10	45.5	0	4	1	5
大井町	男女計	93	12	12.9	11	11.8	1	1.1	7	58.3	0	4	2	1
	男女計	194	15	7.7	12	6.2	3	1.5	11	73.3	0	2	4	5
	男女計	287	27	9.4	23	8.0	4	1.4	18	66.7	0	6	6	6
松田町	男女計	120	13	10.8	13	10.8	0	0.0	6	46.2	0	1	2	3
	男女計	257	21	8.2	19	7.4	2	0.8	8	38.1	0	1	0	7
	男女計	377	34	9.0	32	8.5	2	0.5	14	41.2	0	2	2	10
開成町	男女計	214	21	9.8	18	8.4	3	1.4	14	66.7	0	5	5	4
	男女計	345	14	4.1	10	2.9	4	1.2	9	64.3	1	2	1	5
	男女計	559	35	6.3	28	5.0	7	1.3	23	65.7	1	7	6	9
箱根町	男女計	134	19	14.2	13	9.7	6	4.5	15	78.9	0	7	0	8
	男女計	226	13	5.8	11	4.9	2	0.9	9	69.2	0	1	2	6
	男女計	360	32	8.9	24	6.7	8	2.2	24	75.0	0	8	2	14
真鶴町	男女計	54	5	9.3	4	7.4	1	1.9	5	100.0	0	2	1	2
	男女計	147	10	6.8	8	5.4	2	1.4	9	90.0	0	4	2	3
	男女計	201	15	7.5	12	6.0	3	1.5	14	93.3	0	6	3	5
湯河原町	男女計	65	8	12.3	7	10.8	1	1.5	6	75.0	0	3	2	1
	男女計	183	7	3.8	7	3.8	0	0.0	6	85.7	1	2	1	2
	男女計	248	15	6.0	14	5.6	1	0.4	12	80.0	1	5	3	3
愛川町	男女計	527	53	10.1	46	8.7	7	1.3	31	58.5	3	11	7	10
	男女計	785	50	6.4	43	5.5	7	0.9	30	60.0	0	7	7	16
	男女計	1 312	103	7.9	89	6.8	14	1.1	61	59.2	3	18	14	26
清川村	男女計	71	5	7.0	3	4.2	2	2.8	3	60.0	0	2	0	1
	男女計	111	8	7.2	7	6.3	1	0.9	8	100.0	1	1	2	4
	男女計	182	13	7.1	10	5.5	3	1.6	11	84.6	1	3	2	5

表5 検体提出状況

区分	実施数	提出数		検査結果			要精検内訳				便潜血陽性者内訳		
		2日提出	1日提出	異常なし	要精検%	便潜血陽性%	問診票%	2日提出		1日提出			
								(+)(+)	(+)(-)	(+)			
総数	63 494	52 350	11 144	58 643	4 755	7.5	3 999	6.3	756	1.2	623	2 840	536
職域	53 017	42 888	10 129	49 041	3 880	7.3	3 283	6.2	597	1.1	518	2 286	479
地域	10 477	9 462	1 015	9 602	875	8.4	716	6.8	159	1.5	105	554	57