

子宮がん検診(神奈川方式)

表1 年度別頸部細胞診実施状況及び検診結果

区分	検査数	老健法による検査数	受診者数	要精検者数	要精検率(%)	依頼検査数
11年度	27 946	(12 114)	26 146	362	1.38	1 525
12年度	28 323	(11 770)	26 355	428	1.62	1 502
13年度	29 982	(12 228)	27 868	446	1.60	1 222

()内は内数

表2 頸部細胞診：年齢階級別及び細胞診クラス別精密検査結果

区分	受診者数	要精検		精密検査結果															経過観察	追跡中	受診状況不詳					
				がん確定者				頸部				体部		その他のがん	再発・転移がん	異形成						腺異形成	良性疾患	異常なし		
				数		%		扁平上皮がん				腺がん	I期			II期以上	総数	軽度							中等度	高度
				数	%	O期	Ia期	Ib期	II期以上																	
総数	27 868	446	1.6	84	0.30	38	6	12	11	1	5	3	3	5	185	87	71	27	-	37	11	53	17	59		
～29歳	3 148	76	2.4	5	0.16	4	1	-	-	-	-	-	-	-	31	7	17	7	-	7	2	12	3	16		
30～39	6 781	138	2.0	28	0.41	16	2	4	3	※1	-	-	※2※3	2	59	25	23	11	-	7	5	11	6	22		
40～49	6 711	98	1.5	16	0.24	8	2	2	2	-	1	-	※4	1	38	18	17	3	-	11	2	14	3	14		
50～59	6 919	68	1.0	13	0.19	5	1	2	1	-	2	-	-	※5※6	2	34	22	8	4	-	4	-	9	3	5	
60～69	3 100	43	1.4	14	0.45	4	-	3	3	-	2	1	-	※6	1	16	12	3	1	-	5	2	3	2	1	
70歳～	1 209	23	1.9	8	0.66	1	-	1	2	-	-	2	-	※5※7	2	7	3	3	1	-	3	-	4	-	1	
クラス別																										
I～II	27 413	-	-	-	-	-	-	-	-	-	-	-	-	-	-	-	-	-	-	-	-	-	-	-	-	-
IIIa	312	312	70.0	12	3.85	8	1	-	-	-	1	1	※4	1	144	76	55	13	-	32	9	49	14	52		
IIIb	52	52	11.7	18	34.62	16	1	1	-	-	-	-	-	-	22	6	10	6	-	3	1	3	2	3		
III	3	3	0.7	2	66.67	-	-	-	-	-	1	-	※3	1	-	-	-	-	-	-	1	-	-	-		
IV	27	27	6.1	15	55.56	9	3	2	-	-	1	-	-	-	9	2	2	5	-	1	-	1	-	1		
V	52	52	11.7	37	71.15	5	1	9	11	※1	1	2	2	※2	1	5	10	3	4	3	-	1	-	1	3	
判定不能	9	-	-	-	-	-	-	-	-	-	-	-	1	-	-	-	-	-	-	-	-	-	-	-	-	

※1 頸部腺がん I b 期 ※2 外陰がん ※3 卵巣がん II 期 ※4 卵巣がん I 期 (平成14年11月30日現在)

※5 体がん再発 2例

※6 卵巣がん再発 2例

※7 頸部腺がん再発

1) 受診者に対する% 2) 年齢別受診者に対する% 3) 要精検者総数に対する% 4) クラス別要精検者数に対する%

図1 頸部細胞診年齢階級別受診者数・がん及び異形成確定率

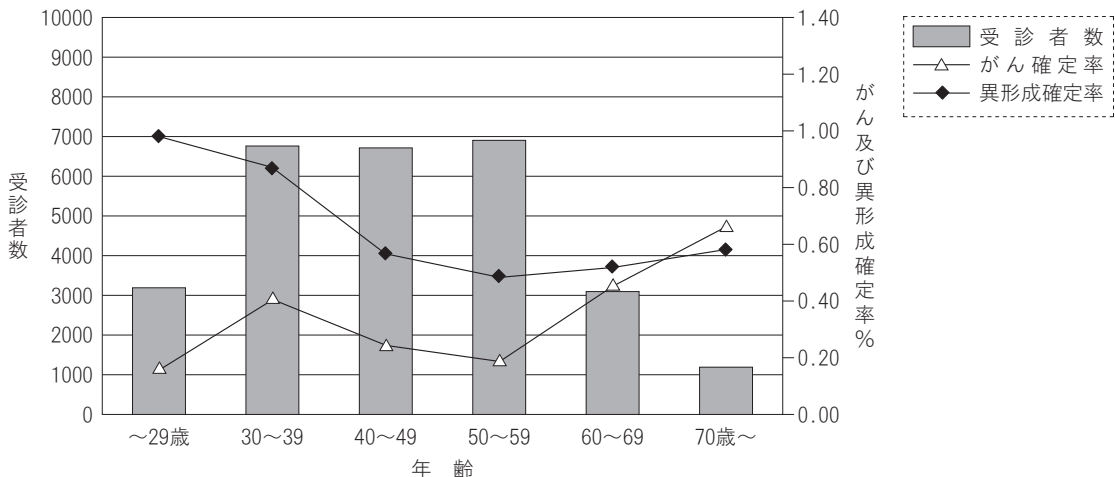


表3 年度別体部細胞診実施状況及び検診結果

区 分	検 査 数	老健法による検査数	受診者数	要精検者数	要精検率(%)
11 年 度	7 523	(3 912)	7 248	143	1.97
12 年 度	7 688	(3 956)	7 377	117	1.59
13 年 度	8 364	(4 180)	8 039	84	1.04

()内は内数

表4 体部細胞診：年齢階級別及び細胞診判定別精密検査結果

区 分	受 診 者	要 精 検		精 密 検 査 結 果										経 過 観 察	追 跡 中	受 診 状 況 不 詳	
				が ん 確 定 者		体 が ん				その 他 の 悪 性 腫 瘍	内 膜 増 殖 症	良 性 疾 患	異 常 な し				
						0 期 (異型増殖症)	I 期	II 期 以 上	病 期 不 詳								
総 数	8 039	84	1.0	30	0.37	2	18	5	1	4	15	5	25	4	1	4	
～ 29 歳	95	—	—	—	—	—	—	—	—	—	—	—	—	—	—	—	
30 ～ 39	958	4	0.4	2	0.21	—	2	—	—	—	—	—	1	1	—	—	
40 ～ 49	2 631	24	0.9	1	0.04	—	—	—	1	—	8	1	10	1	1	2	
50 ～ 59	3 065	38	1.2	15	0.49	1	8	3	—	※2※3	6	3	12	1	—	1	
60 ～ 69	1 005	13	1.3	11	1.09	1	8	1	—	※4	1	—	1	—	—	—	
70 歳 ～	285	5	1.8	1	0.35	—	—	1	—	—	1	—	1	—	—	1	
判定別																	
陰 性	7 611	—	—	—	—	—	—	—	—	—	—	—	—	—	—	—	—
疑 陽 性	61	61	72.6	10	16.39	2	7	—	—	※4	1	15	5	24	3	1	3
陽 性	23	23	27.4	20	86.96	—	11	5	1	※2※3	3	—	—	1	—	—	1
判定不能	344	—	—	—	—	—	—	—	—	—	—	—	—	—	—	—	—

(平成14年11月30日現在)

※1 重複がん(体がんI b期+卵巣がん) 1例 ※2 卵巣がんIII期 2例 ※3 卵巣がんI期 ※4 卵巣がん病期不詳
 1) 受診者に対する% 2) 年齢別受診者に対する% 3) 要精検者総数に対する% 4) 判定別要精検者数に対する%

図2 体部細胞診年齢階級別受診者数・がん確定率

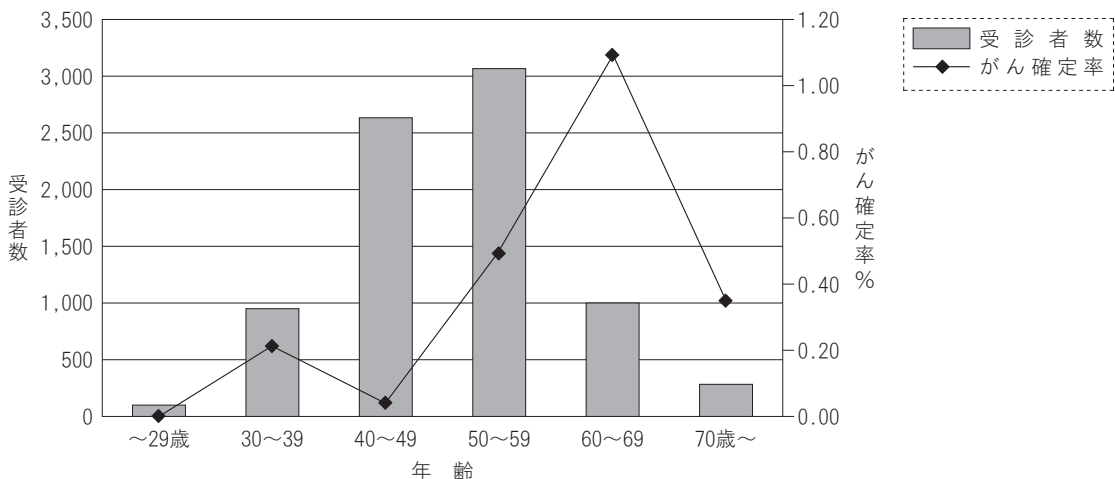


表5 年度別組織診検査数

年 度	検 査 数
11 年 度	997
12 年 度	1 043
13 年 度	1 020

表6 組織診断結果

検 査 数	1 020
扁平上皮がん	5
扁平上皮内がん(CIS)	27
頸部上皮内腺がん(AIS)	1
体 部 腺 が ん	11
高 度 異 形 成	10
中 等 度 異 形 成	31
軽 度 異 形 成	73
異 型 内 膜 増 殖 症	2
そ の 他 の 良 性 疾 患	860

表7 市町別細胞診検査結果及び組織診検査数

地 区	頸 部 細 胞 診						体 部 細 胞 診				組 織 診			
	受 診 者 数	機 関 数	が ん 確 定		異 形 成			受 診 者 数	機 関 数	が ん 確 定		増 殖 症	検 査 数	機 関 数
			数	%	軽中等度	高度	腺異形成			数	%			
総 数	27 868	69	84	0.30 ¹⁾	158	27	—	8 039	57	30	0.37 ¹⁾	15	1 020	28
横 浜 市	7 089	22	21	0.30 ²⁾	50	4	—	1 604	18	4	0.25 ²⁾	8	248	9
川 崎 市	299	6	3	1.00	4	—	—	98	5	—	—	—	62	4
横 須 賀 市	258	3	1	0.39	1	—	—	30	3	1	3.33	—	—	—
鎌 倉 市	13	1	—	—	—	—	—	—	—	—	—	—	—	—
藤 沢 市	2 211	1	5	0.23	3	4	—	1 023	1	6	0.59	1	172	2
小 田 原 市	4 698	4	27	0.57	39	8	—	1 601	3	10	0.62	3	66	2
茅 ヶ 崎 市	—	—	—	—	—	—	—	—	—	—	—	—	—	—
逗 子 市	—	—	—	—	—	—	—	—	—	—	—	—	31	1
相 模 原 市	3 964	11	12	0.30	27	2	—	566	9	5	0.88	—	248	4
三 浦 市	72	1	1	1.39	1	—	—	5	1	—	—	—	3	1
厚 木 市	7 455	9	6	0.08	23	7	—	2 324	7	2	0.09	1	10	2
座 間 市	794	4	—	—	5	—	—	309	3	1	0.32	1	169	1
綾 瀬 市	159	1	3	1.89	—	1	—	104	1	—	—	—	—	—
二 宮 町	88	2	—	—	2	—	—	83	2	—	—	—	—	—
湯 河 原 町	126	1	2	1.59	—	1	—	13	1	—	—	—	—	—
愛 川 町	545	2	3	0.55	3	—	—	248	2	1	0.40	1	11	2
城 山 町	97	1	—	—	—	—	—	31	1	—	—	—	—	—

1) 受診者に対する% 2) 市町別受診者に対する% (平成14年11月30日現在)

図3 年度別受診者数・がん及び異形成確定率

