

乳がん検診（巡回）

県 域

表1 年度別受診者数及び検診結果

区 分	受診者	要 精 検		精検不要	
		数	%	数	%
11 年 度	18 468	1 718	9.3	16 750	90.7
12 年 度	14 155	1 106	7.8	13 049	92.2
13 年 度	15 439	1 286	8.3	14 153	91.7
初 診	2 472	304	12.3	2 168	87.7
再 診	12 967	982	7.6	11 985	92.4

※ 平成13年度から「異常なし」は「精検不要」に変更

表2 年度別受診者数及び精密検査結果

区 分	受診者	要精検	精検受診者		精 密 検 査 結 果											未 把 握
			数	%	乳がん		乳 腺 症	線 維 腺 腫	乳 腺 炎	異 常 分 泌	石 灰 化 像	の う 胞	そ 疾 の 他 の 患	経 過 観 察	異 常 な し	
					数	%										
11 年 度	18 468	1 718	1 438	83.7	15	0.11	809	45	4	—	7	32	36	6	484	280
12 年 度	14 155	1 106	906	81.9	21	0.15	427	39	5	4	5	24	55	0	325	200
13 年 度	15 439	1 286	1 060	82.4	13	0.08	529	41	5	1	4	23	37	1	406	226
初 診	2 472	304	235	77.3	3	0.12	141	9	—	—	1	5	11	1	64	69
再 診	12 967	982	825	84.0	10	0.08	388	32	5	1	3	18	26	0	342	157

（平成14年11月30日現在）

表3 年齢階級別受診者、要精検者及びがん確定者数

区 分	総 数	～29歳	30～34	35～39	40～44	45～49	50～54	55～59	60～64	65～69	70歳～
受 診 者	15 439	170	1 415	1 322	1 194	1 237	2 440	2 505	2 550	1 609	997
要 精 検	1 286	24	188	182	171	133	157	145	153	77	56
%	8.3	14.1	13.3	13.8	14.3	10.8	6.4	5.8	6.0	4.8	5.6
が ん 確 定	13	0	0	0	1	1	2	4	2	2	1
%	0.08	—	0.00	0.00	0.08	0.08	0.08	0.16	0.08	0.12	0.10

※ %は各年齢階級別受診者に対する%

（平成14年11月30日現在）

図1 年齢別受診者数及びがん確定率

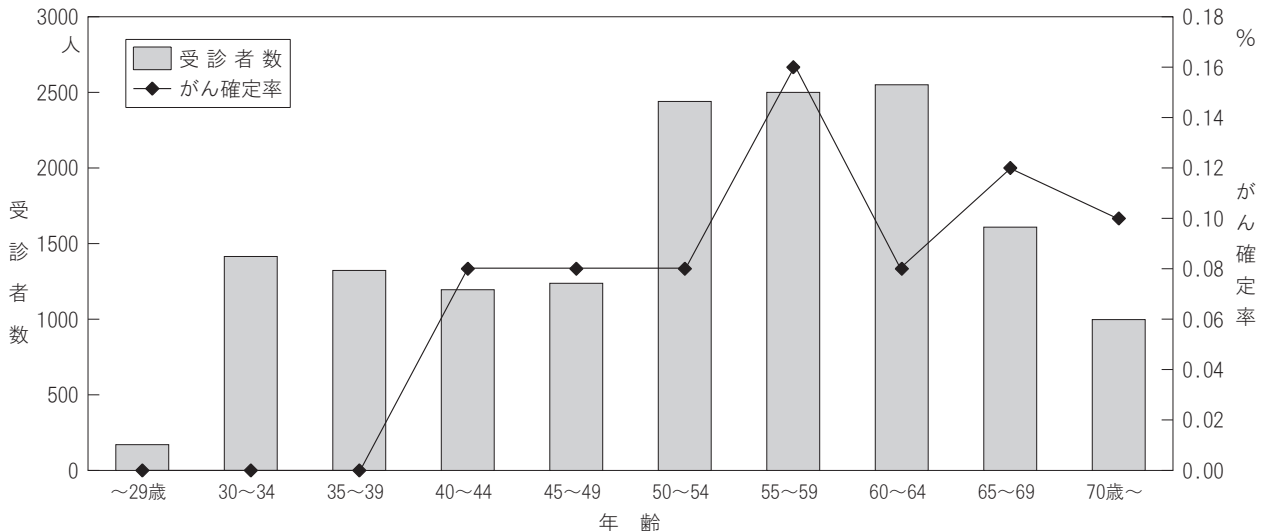


表4 市町村別受診者数及び検診結果

区分	受診者			要精検			精検不要		
	総数	初診	再診	総数	初診	再診	総数	初診	再診
総数	15 439	2 472	12 967	1 286	304	982	14 153	2 168	11 985
平塚市	1 644	265	1 379	118	26	92	1 526	239	1 287
小田原市	792	98	694	33	13	20	759	85	674
茅ヶ崎市	847	142	705	80	22	58	767	120	647
相模原市	3 412	849	2 563	295	117	178	3 117	732	2 385
三浦市	761	74	687	66	5	61	695	69	626
大和市	489	200	289	60	21	39	429	179	250
伊勢原市	1 627	159	1 468	132	18	114	1 495	141	1 354
海老名市	1 192	189	1 003	155	37	118	1 037	152	885
寒川町	226	31	195	17	3	14	209	28	181
大磯町	325	34	291	19	4	15	306	30	276
二宮町	272	43	229	20	6	14	252	37	215
中井町	252	18	234	33	2	31	219	16	203
大山町	439	56	383	46	7	39	393	49	344
山北町	617	35	582	18	0	18	599	35	564
箱根町	308	33	275	8	1	7	300	32	268
真鶴町	157	15	142	5	1	4	152	14	138
湯河原町	200	21	179	6	1	5	194	20	174
愛川町	975	110	865	94	12	82	881	98	783
清川村	156	9	147	13	0	13	143	9	134
清城山町	184	18	166	11	1	10	173	17	156
津久井町	421	55	366	41	5	36	380	50	330
藤野町	143	18	125	16	2	14	127	16	111

表5 市町村別受診者数及び精検結果

区分	受診者	要精検	精検受診者	精密検査結果										未把握
				乳がん	乳腺症	線維腺腫	乳腺炎	異常分泌	石灰化像	のう胞	その他の疾患	経過観察	異常なし	
総数	15 439	1 286	1 060	13	529	41	5	1	4	23	37	1	406	226
平塚市	1 644	118	101	1	43	8	—	—	—	1	7	—	41	17
小田原市	792	33	21	—	9	—	—	—	—	—	1	—	11	12
茅ヶ崎市	847	80	71	1	22	5	1	—	—	3	1	—	38	9
相模原市	3 412	295	226	8	123	9	—	—	1	4	11	1	69	69
三浦市	761	66	50	—	29	—	—	—	—	1	2	—	18	16
大和市	489	60	44	—	17	3	1	—	—	2	1	—	20	16
伊勢原市	1 627	132	101	—	48	4	1	—	—	5	5	—	38	31
海老名市	1 192	155	136	1	85	5	—	—	—	4	3	—	38	19
寒川町	226	17	17	—	11	1	—	—	—	—	1	—	4	—
大磯町	325	19	16	—	4	1	—	—	—	—	—	—	11	3
二宮町	272	20	19	—	8	—	—	—	—	2	2	—	7	1
中井町	252	33	27	—	8	—	—	—	1	—	1	—	17	6
大山町	439	46	42	—	8	—	—	—	—	—	—	—	34	4
山北町	617	18	17	—	4	—	—	—	—	—	—	—	13	1
箱根町	308	8	7	—	1	—	—	—	—	—	—	—	6	1
真鶴町	157	5	5	—	1	—	2	—	—	—	—	—	2	—
湯河原町	200	6	4	1	1	—	—	—	—	—	—	—	2	2
愛川町	975	94	86	1	55	4	—	1	1	1	1	—	22	8
清川村	156	13	12	—	2	—	—	—	—	—	1	—	9	1
清城山町	184	11	8	—	8	—	—	—	—	—	—	—	—	3
津久井町	421	41	36	—	31	1	—	—	1	—	—	—	3	5
藤野町	143	16	14	—	11	—	—	—	—	—	—	—	3	2

(平成14年11月30日現在)

横浜市

表1 年度別受診者数及び検診結果

区分	受診者	要精検		精検不要	
		数	%	数	%
11年度	21 189	1 571	7.4	19 618	92.6
12年度	18 738	1 401	7.5	17 337	92.5
13年度	14 608	1 301	8.9	13 307	91.1
初診	3 042	387	12.7	2 655	87.3
再診	11 566	914	7.9	10 652	92.1

※ 平成13年度から「異常なし」は「精検不要」に変更

表2 年度別受診者数及び精密検査結果

区分	受診者	要精検	精検受診者		精密検査結果													未受診	未把握
					乳がん		乳腺症	線維腺腫	乳腺炎	異常分泌	石灰化像	のう胞	そ疾の他の患	経過観察	異常なし	追跡中			
			数	%	数	%													
11年度	21 189	1 571	1 458	92.8	40	0.19	545	62	3	3	3	34	56	8	543	161	81	32	
12年度	18 738	1 401	1 257	89.7	41	0.22	501	77	7	4	4	29	43	6	415	130	97	47	
13年度	14 608	1 301	1 176	90.4	28	0.19	543	66	4	9	3	27	33	6	355	102	81	44	
初診	3 042	387	325	84.0	16	0.53	154	27	1	2	1	10	10	1	76	27	36	26	
再診	11 566	914	851	93.1	12	0.10	389	39	3	7	2	17	23	5	279	75	45	18	

(平成14年9月25日現在)

表3 年齢階級別受診者, 要精検者及びがん確定者数・率

区分	総数	～29歳	30～34	35～39	40～44	45～49	50～54	55～59	60～64	65～69	70歳～
受診者	14 608	6	1 918	1 731	1 166	1 201	1 889	1 897	2 405	1 488	907
要精検	1 301	—	220	239	178	157	140	111	134	80	42
%	8.9	—	11.5	13.8	15.3	13.1	7.4	5.9	5.6	5.4	4.6
がん確定	28	—	1	5	2	4	4	3	4	2	3
%	0.19	—	0.05	0.29	0.17	0.33	0.21	0.16	0.17	0.13	0.33

※ %は各年齢階級別受診者に対する%

(平成14年9月25日現在)

図1 年齢別受診者数及びがん確定率

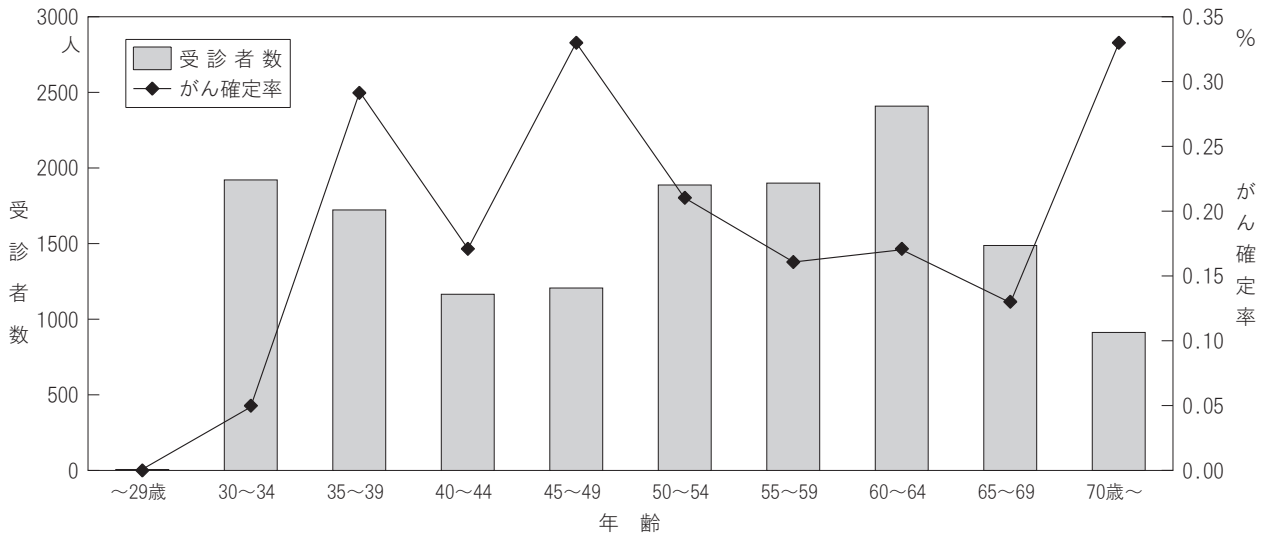


表4 区（福祉保健センター）別受診者数及び検診結果

区分	受診者			要精検			精検不要		
	総数	初診	再診	総数	初診	再診	総数	初診	再診
総数	14 608	3 042	11 566	1 301	387	914	13 307	2 655	10 652
鶴見	691	139	552	62	12	50	629	127	502
神奈川	826	180	646	117	40	77	709	140	569
西	361	96	265	28	10	18	333	86	247
中	398	104	294	23	5	18	375	99	276
南	773	166	607	68	24	44	705	142	563
港南	808	161	647	59	16	43	749	145	604
保土ヶ谷	944	167	777	92	26	66	852	141	711
旭	1 608	261	1 347	139	40	99	1 469	221	1 248
磯子	692	210	482	45	19	26	647	191	456
金沢	653	183	470	48	20	28	605	163	442
港北	927	229	698	57	17	40	870	212	658
緑	921	173	748	83	17	66	838	156	682
青葉	1 338	306	1 032	113	35	78	1 225	271	954
都筑	544	154	390	30	8	22	514	146	368
戸塚	848	171	677	82	30	52	766	141	625
栄泉	670	128	542	71	20	51	599	108	491
瀬谷	685	113	572	84	30	54	601	83	518
谷	921	101	820	100	18	82	821	83	738

表5 区（福祉保健センター）別受診者数及び精密検査結果

区分	受診者	要精検	精検受診者	精密検査結果											未受診	未把握
				乳がん	乳腺症	線維腺腫	乳腺炎	異常分泌	石灰化像	のう胞	その疾患他患	経過観察	異常なし	追跡中		
総数	14 608	1 301	1 176	28	543	66	4	9	3	27	33	6	355	102	81	44
鶴見	691	62	59	1	25	3	—	1	—	1	2	1	17	8	1	2
神奈川	826	117	104	—	66	2	—	—	—	1	—	—	26	9	4	9
西	361	28	25	1	9	2	—	—	—	1	2	—	7	3	2	1
中	398	23	18	1	12	—	—	—	—	—	—	—	4	1	3	2
南	773	68	59	2	27	3	—	2	1	3	3	1	15	2	6	3
港南	808	59	53	2	24	3	—	—	—	1	3	—	16	4	5	1
保土ヶ谷	944	92	83	3	52	2	—	1	1	—	1	—	15	8	7	2
旭	1 608	139	131	1	56	8	1	1	—	5	3	1	43	12	5	3
磯子	692	45	41	3	18	3	—	—	—	1	2	—	10	4	1	3
金沢	653	48	38	2	14	4	—	—	—	1	—	—	15	2	6	4
港北	927	57	52	3	20	5	—	1	1	2	1	—	15	4	3	2
緑	921	83	79	—	28	3	—	—	—	1	3	—	38	6	4	—
青葉	1 338	113	100	2	26	7	—	3	—	2	3	1	41	15	12	1
都筑	544	30	24	1	9	1	—	—	—	1	2	—	9	1	5	1
戸塚	848	82	73	2	51	3	—	—	—	3	3	1	7	3	3	6
栄泉	670	71	67	1	29	1	—	—	—	4	3	—	25	4	3	1
瀬谷	685	84	74	2	40	8	1	—	—	—	1	1	17	4	8	2
谷	921	100	96	1	37	8	2	—	—	—	1	—	35	12	3	1

(平成14年9月25日現在)