

大腸がん検診

職 域

表1 年度別大腸がん検診性別受診者数

区分	総 数		職 域	
	計	男 女	計	男 女
13年度	65 159	39 434 25 725	53 561	35 402 18 159
12年度	63 494	38 593 24 901	53 017	35 019 17 998
11年度	63 434	39 588 23 846	52 760	35 899 16 861
10年度	62 340	37 840 24 500	50 544	33 955 16 589
9年度	62 843	37 766 25 077	50 554	33 932 16 622
8年度	60 057	36 425 23 632	48 542	32 997 15 545
7年度	55 348	32 810 22 538	43 460	29 248 14 212
6年度	54 760	32 577 22 183	42 389	29 038 13 351

図A 大腸がん集検の実施方法（フロー）

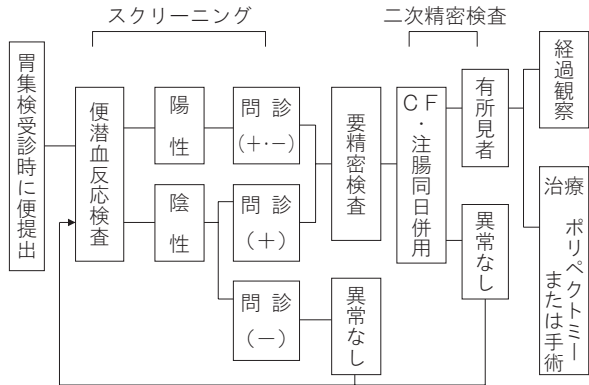


表2 検診別・性別受診者及び検診結果（職域）

区 分	受 診 者	要 精 検 者	%	内 訳				
				便 潜 血	%	問 診 票	%	
総 数	男	35 402	2 589	7.3	2 207	6.2	382	1.1
	女	18 159	1 027	5.7	879	4.8	148	0.8
	計	53 561	3 616	6.8	3 086	5.8	530	1.0
A グループ ¹⁾	男	20 019	1 451	7.2	1 217	6.1	234	1.2
	女	12 217	690	5.6	572	4.7	118	1.0
	計	32 236	2 141	6.6	1 789	5.5	352	1.1
B グループ ²⁾	男	15 383	1 138	7.4	990	6.4	148	1.0
	女	5 942	337	5.7	307	5.2	30	0.5
	計	21 325	1 475	6.9	1 297	6.1	178	0.8

※ 巡回総合・施設総合健診を含む

- 1) Aグループとは、予防医学協会で一次検査から精密検査まで受診した団体群
- 2) Bグループとは、予防医学協会で一次検査を行い、精検は他機関等で実施した団体群

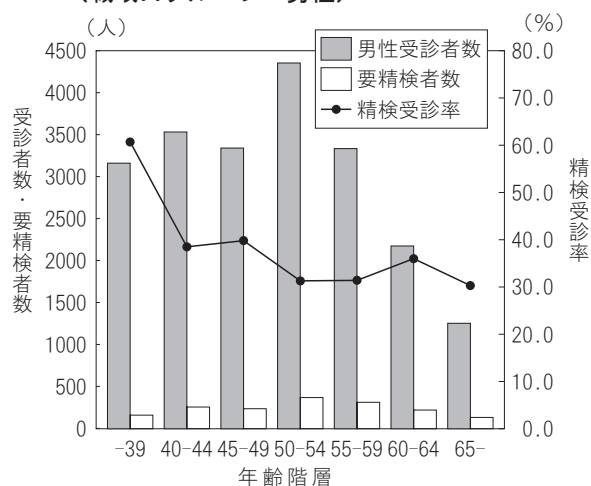
表3 便潜血結果別精密検査結果

便 潜 血 果	精 検 受 診 者 数	大腸がん		大腸ポリープ		
		数	%	数	%	
(+) (+)	男	63	6	9.5	49	77.8
	女	28	3	10.7	12	42.9
	計	91	9	9.9	61	67.0
(+) (-)	男	431	11	2.1	205	47.6
	女	200	4	1.5	59	29.5
	計	631	15	1.9	264	41.8
問 診 (-) (-)	男	55	0	—	21	38.2
	女	29	1	3.4	7	24.1
	計	84	1	1.2	28	33.3

表4 Aグループから発見された年齢階級・性別疾患数(総合計)

区分	受診者	要精検者		精検受診者		精密検査結果						二種所見	三種所見			
		数	%	数	%	大腸がん	大腸ポリープ	結腸憩室症	内痔核	その他	異常なし					
総数	男	20 019	1 451	7.2	549	37.8	17	274	184	127	13	132	134	32		
	女	12 217	690	5.6	257	37.2	8	77	56	65	9	98			40	8
	計	32 236	2 141	6.6	806	37.6	25	351	240	192	22	230				
～39歳	男	3 090	149	4.8	96	64.4	1	23	19	31	4	36	16	1		
	女	1 187	80	6.7	38	47.5	1	0	2	7	1	28			1	0
	計	4 277	229	5.4	134	58.5	2	23	21	38	5	64				
40～44	男	3 340	203	6.1	80	39.4	1	26	13	18	2	34	10	2		
	女	2 011	137	6.8	43	31.4	0	14	3	15	3	13			3	1
	計	5 351	340	6.4	123	36.2	1	40	16	33	5	47				
45～49	男	2 942	187	6.4	76	40.6	4	39	27	19	3	13	21	4		
	女	2 071	123	5.9	42	34.1	1	2	9	10	1	21			2	0
	計	5 013	310	6.2	118	38.1	5	41	36	29	4	34				
50～54	男	4 178	354	8.5	115	32.5	1	71	49	23	2	21	32	10		
	女	3 052	161	5.3	56	34.8	1	24	18	18	1	17			15	4
	計	7 230	515	7.1	171	33.2	2	95	67	41	3	38				
55～59	男	2 860	255	8.9	80	31.4	1	49	38	20	1	12	23	9		
	女	2 288	97	4.2	42	43.3	4	19	13	8	1	12			9	3
	計	5 148	352	6.8	122	34.7	5	68	51	28	2	24				
60～64	男	2 243	181	8.1	78	43.1	7	52	27	10	1	14	25	4		
	女	1 065	58	5.4	26	44.8	1	12	8	5	2	6			8	0
	計	3 308	239	7.2	104	43.5	8	64	35	15	3	20				
65～69	男	1 046	95	9.1	19	20.0	2	11	10	5	0	1	6	2		
	女	409	27	6.6	7	25.9	0	4	3	2	0	0			2	0
	計	1 455	122	8.4	26	21.3	2	15	13	7	0	1				
70～74	男	271	22	8.1	5	22.7	0	3	1	1	0	1	1	0		
	女	108	4	3.7	1	25.0	0	1	0	0	0	0			0	0
	計	379	26	6.9	6	23.1	0	4	1	1	0	1				
75～79	男	45	5	11.1	0	—	0	0	0	0	0	0	0	0		
	女	22	3	13.6	2	66.7	0	1	0	0	0	1			0	0
	計	67	8	11.9	3	25.0	0	1	0	0	0	1				
80歳～	男	4	0	—	0	—	0	0	0	0	0	0	0	0		
	女	4	0	—	0	—	0	0	0	0	0	0			0	0
	計	8	0	—	0	—	0	0	0	0	0	0				

図B 年齢階層別受診者数および精検の状況 (職域Aグループ・男性)



図C 年齢階層別受診者数および精検の状況 (職域Aグループ・女性)

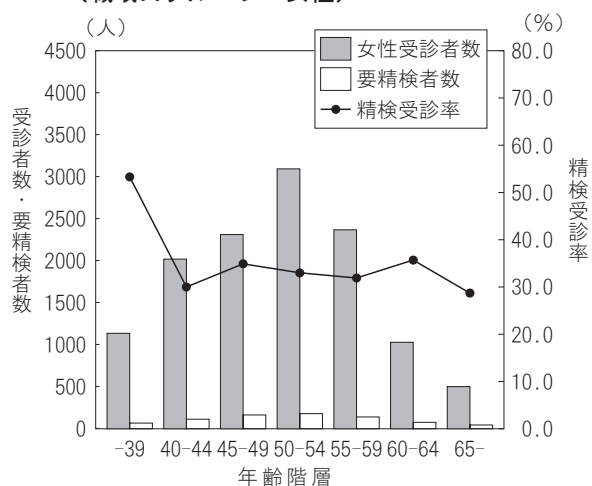
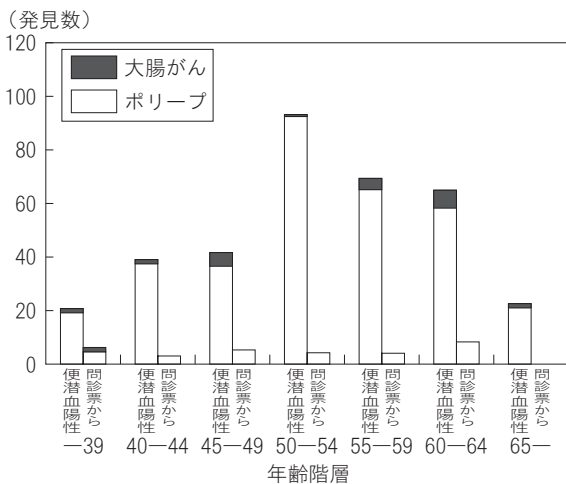


表4-2 そのうち便潜血陽性によるもの

区分	受診者	要精検者		精検受診者		精密検査結果						二種所見	三種所見	
		数	%	数	%	大腸がん	大腸ポリープ	結腸憩室症	内痔核	その他	異常なし			
総数	男	20 019	1 217	6.1	494	40.6	17	253	168	105	10	120	121	29
	女	12 217	572	4.7	228	39.9	7	70	49	55	9	88	36	7
	計	32 236	1 789	5.5	722	40.4	24	323	217	160	19	208	157	36
～39歳	男	3 090	114	3.7	75	65.8	1	19	11	20	3	32	11	0
	女	1 187	63	5.3	31	49.2	0	0	2	6	1	23	1	0
	計	4 277	177	4.1	106	59.9	1	19	13	26	4	55	12	0
40～44	男	3 340	163	4.9	74	45.4	1	24	12	17	0	32	10	1
	女	2 011	106	5.3	38	35.8	0	13	2	12	3	13	3	1
	計	5 351	269	5.0	112	41.6	1	37	14	29	3	45	13	2
45～49	男	2 942	147	5.0	66	44.9	4	34	23	14	3	12	16	4
	女	2 071	113	5.5	40	35.4	1	2	9	9	1	20	2	0
	計	5 013	260	5.2	106	40.8	5	36	32	23	4	32	18	4
50～54	男	4 178	286	6.8	109	38.1	1	69	49	22	2	18	32	10
	女	3 052	127	4.2	49	38.6	1	22	16	16	1	15	14	4
	計	7 230	413	5.7	158	38.3	2	91	65	38	3	33	46	14
55～59	男	2 860	225	7.9	77	34.2	1	48	38	19	1	11	23	9
	女	2 288	79	3.5	37	46.8	4	16	10	6	1	11	7	2
	計	5 148	304	5.9	114	37.5	5	64	48	25	2	22	30	11
60～64	男	2 243	163	7.3	69	42.3	7	45	24	7	1	13	22	3
	女	1 065	51	4.8	23	45.1	1	11	7	4	2	5	7	0
	計	3 308	214	6.5	92	43.0	8	56	31	11	3	18	29	3
65～69	男	1 046	92	8.8	19	20.7	2	11	10	5	0	1	6	2
	女	409	26	6.4	7	26.9	0	4	3	2	0	0	2	0
	計	1 455	118	8.1	26	22.0	2	15	13	7	0	1	8	2
70～74	男	271	22	8.1	5	22.7	0	3	1	1	0	1	1	0
	女	108	4	3.7	1	25.0	0	1	0	0	0	0	0	0
	計	379	26	6.9	6	23.1	0	4	1	1	0	1	1	0
75～79	男	45	5	11.1	0	—	0	0	0	0	0	0	0	0
	女	22	3	13.6	2	66.7	0	1	0	0	0	1	0	0
	計	67	8	11.9	2	25.0	0	1	0	0	0	1	0	0
80歳～	男	4	0	—	0	—	0	0	0	0	0	0	0	0
	女	4	0	—	0	—	0	0	0	0	0	0	0	0
	計	8	0	—	0	—	0	0	0	0	0	0	0	0

図D 大腸がんと大腸ポリープ発見数(職域Aグループ)



図E 大腸ポリープ発見率(職域Aグループ)

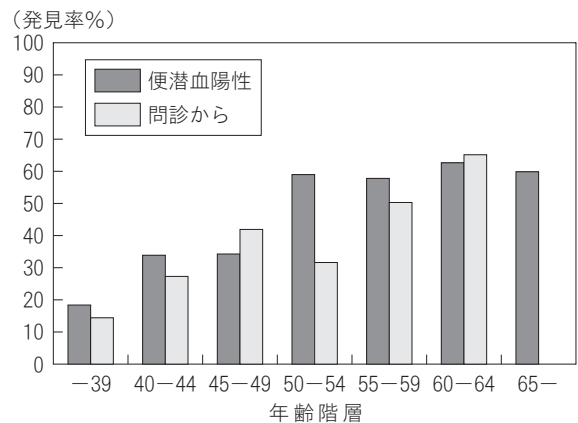


表4-3 そのうち問診票によるもの

区分	受診者	要精検者		精検受診者		精密検査結果						二種所見	三種所見	
		数	%	数	%	大腸がん	大腸ポリープ	結腸憩室症	内痔核	その他	異常なし			
総数	男	20,019	234	1.2	55	23.5	0	21	16	22	3	12	13	3
	女	12,217	118	1.0	29	24.6	1	7	7	10	0	10	4	1
	計	32,236	352	1.1	84	23.9	1	28	23	32	3	22	17	4
～39歳	男	3,090	35	1.1	21	60.0	0	4	8	11	1	4	5	1
	女	1,187	17	1.4	7	41.2	1	0	0	1	0	5	0	0
	計	4,277	52	1.2	28	53.8	1	4	8	12	1	9	5	1
40～44	男	3,340	40	1.2	6	15.0	0	2	1	1	2	2	0	1
	女	2,011	31	1.5	5	16.1	0	1	1	3	0	0	0	0
	計	5,351	71	1.3	11	15.5	0	3	2	4	2	2	0	1
45～49	男	2,942	40	1.4	10	25.0	0	5	4	5	0	1	5	0
	女	2,071	10	0.5	2	20.0	0	0	0	1	0	1	0	0
	計	5,013	50	1.0	12	24.0	0	5	4	6	0	2	5	0
50～54	男	4,178	68	1.6	6	8.8	0	2	0	1	0	3	0	0
	女	3,052	34	1.1	7	20.6	0	2	2	2	0	2	1	0
	計	7,230	102	1.4	13	12.7	0	4	2	3	0	5	1	0
55～59	男	2,860	30	1.0	3	10.0	0	1	0	1	0	1	0	0
	女	2,288	18	0.8	5	27.8	0	3	3	2	0	1	2	1
	計	5,148	48	0.9	8	16.7	0	4	3	3	0	2	2	1
60～64	男	2,243	18	0.8	9	50.0	0	7	3	3	0	1	3	1
	女	1,065	7	0.7	3	42.9	0	1	1	1	0	1	1	0
	計	3,308	25	0.8	12	48.0	0	8	4	4	0	2	4	1
65～69	男	1,046	3	0.3	0	—	0	0	0	0	0	0	0	0
	女	409	1	0.2	0	—	0	0	0	0	0	0	0	0
	計	1,455	4	0.3	0	—	0	0	0	0	0	0	0	0
70～74	男	271	0	—	0	—	0	0	0	0	0	0	0	0
	女	108	0	—	0	—	0	0	0	0	0	0	0	0
	計	379	0	—	0	—	0	0	0	0	0	0	0	0
75～79	男	45	0	—	0	—	0	0	0	0	0	0	0	0
	女	22	0	—	0	—	0	0	0	0	0	0	0	0
	計	67	0	—	0	—	0	0	0	0	0	0	0	0
80歳～	男	4	0	—	0	—	0	0	0	0	0	0	0	0
	女	4	0	—	0	—	0	0	0	0	0	0	0	0
	計	8	0	—	0	—	0	0	0	0	0	0	0	0

表5 胃間接撮影から大腸検査の性別疾患数

区分	受診者	大腸検査結果						二種所見	三種所見	
		大腸がん	大腸ポリープ	結腸憩室症	内痔核	その他	異常なし			
総数	男	18	0	12	18	1	0	0	11	1
	女	6	0	3	6	2	0	0	1	2
	計	24	0	15	24	3	0	0	12	3

注) 間接X線で要精検となり、直性X線撮影時に結腸憩室を認めたものを要大腸検査として実施した。

表6 大腸がん検診の成績(職域)(中央診療所/平成6年1月～13年12月)

	検診総受診数		職域Aグループの精検受診状況		職域Aグループの発見疾患			
	数	%	受診数	受診率%	大腸ポリープ		大腸がん	
					数	%	数	%
男	265,490	67.2	5,663	45.3	2,989	52.8	159	2.8
女	129,337	32.8	1,911	37.3	595	31.1	31	1.6
計	394,827	100.0	7,574	44.6	3,584	47.3	190	2.5

表7 追跡調査による発見疾患の状況

	ポリープ	CIA	大腸がん
男	2,449	197	81
女	453	30	27
計	2,902	227	108

表8 CIA(上皮内がん)の治療

	CIA	内視鏡切除		開腹手術	
		数	%	数	%
男	197	181	91.9	16	8.1
女	30	28	93.3	2	6.7
計	227	209	92.1	18	7.9

表9 追跡調査による発見疾患の治療状況

大腸ポリープ総数	うちCIA		内視鏡切除		開腹手術	
	数	%	数	%	数	%
2,902	227	7.8	209	92.1	18	7.9

表10 追跡調査による発見大腸がんの進捗度

大腸がん総数	早期がん		早期がんの内訳				進行がん	
	数	早期ガン率	CIA	%	CIA以外	%	数	進行ガン率
335	259	77.3	227	87.6	32	12.4	76	22.7

地 域

表1 年度別大腸がん検診性別受診者数

区分	総 数		地 域	
	計	男 女	計	男 女
13年度	63 159	37 434 25 725	11 598	4 032 7 566
12年度	63 494	38 593 24 901	10 477	3 574 6 903
11年度	63 434	39 588 23 846	10 674	3 689 6 985
10年度	62 340	37 840 24 500	11 796	3 885 7 911
9年度	62 843	37 766 25 077	12 289	3 834 8 455
8年度	60 057	36 425 23 632	11 515	3 428 8 087
7年度	55 348	32 810 22 538	11 888	3 562 8 326
6年度	54 760	32 577 22 183	12 371	3 539 8 832

図A 大腸がん検診受診者数推移(地域) 過去10年間

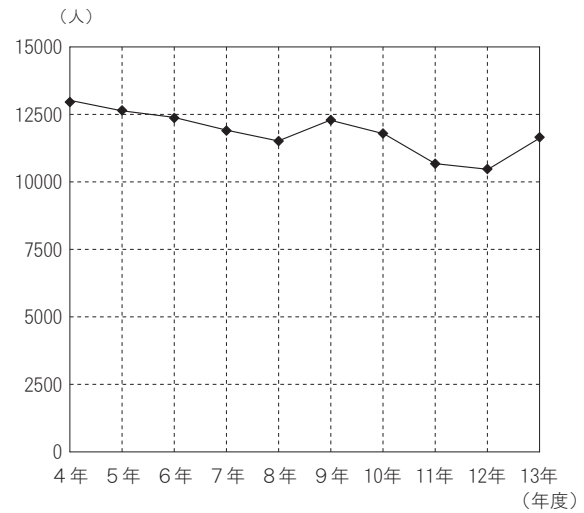
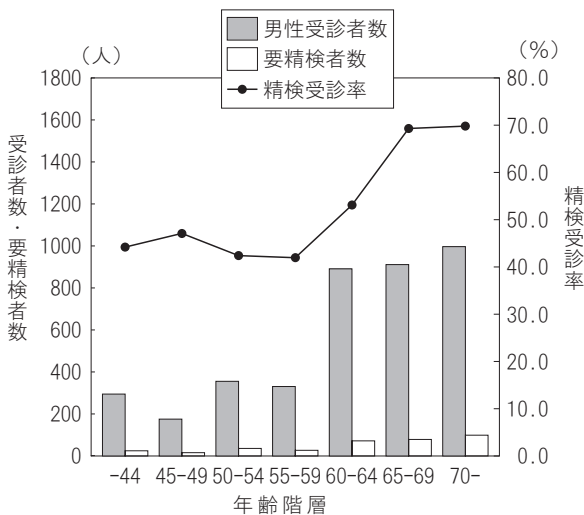


表2 地域検診による性別受診者数及び検診結果

区 分	受診者	要精検者	%	要 精 検 者 内 訳				精検受診者	%	精 検 結 果 内 訳				
				便潜血陽性者	%	問診票から	%			異常なし	%	有所見	%	
総 数	男	4 032	410	10.2	332	8.2	78	1.9	238	58.0	73	30.7	165	69.3
	女	7 566	475	6.3	379	5.0	96	1.3	304	64.0	158	52.0	146	48.0
	計	11 598	885	7.6	711	6.1	174	1.5	542	61.2	231	42.6	311	57.4

図B 年齢階層別受診者数および精検の状況(男性)



図C 年齢階層別受診者数および精検の状況(女性)

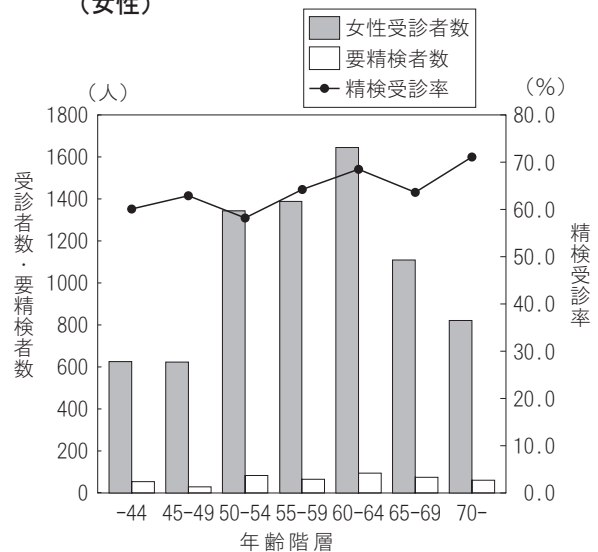


表3 地域検診から発見された年齢階級・性別疾患数(総合計)

区分	受診者	要精検者		精検受診者		精密検査結果						二種所見	三種所見	
		数	%	数	%	大腸がん	大腸ポリープ	結腸憩室症	内痔核	その他	異常なし			
総数	男	4 032	410	10.2	238	58.0	10	115	35	6	12	73	13	0
	女	7 566	475	6.3	304	64.0	8	85	24	14	18	158	3	0
	計	11 598	885	7.6	542	61.2	18	200	59	20	30	231	16	0
～39歳	男	8	1	12.5	1	100.0	0	0	0	0	0	1	0	0
	女	21	0	—	0	—	0	0	0	0	0	0	0	0
	計	29	1	3.4	1	100.0	0	0	0	0	0	1	0	0
40～44	男	296	35	11.8	15	42.9	0	4	3	1	3	4	0	0
	女	603	63	10.4	38	60.3	1	2	4	3	1	27	0	0
	計	899	98	10.9	53	54.1	1	6	7	4	4	31	0	0
45～49	男	184	19	10.3	9	47.4	0	2	2	0	0	6	1	0
	女	626	30	4.8	19	63.3	0	3	1	1	2	12	0	0
	計	810	49	6.0	28	57.1	0	5	3	1	2	18	1	0
50～54	男	376	42	11.2	18	42.9	0	10	3	0	1	4	0	0
	女	1 350	85	6.3	49	57.6	1	17	4	3	2	22	0	0
	計	1 726	127	7.4	67	52.8	1	27	7	3	3	26	0	0
55～59	男	337	35	10.4	15	42.9	0	9	1	0	1	5	1	0
	女	1 388	63	4.5	40	63.5	1	16	2	0	2	19	0	0
	計	1 725	98	5.7	55	56.1	1	25	3	0	3	24	1	0
60～64	男	902	79	8.8	42	53.2	1	23	5	2	0	14	3	0
	女	1 645	102	6.2	70	68.6	1	21	5	3	6	35	1	0
	計	2 547	181	7.1	112	61.9	2	44	10	5	6	49	4	0
65～69	男	925	87	9.4	60	69.0	4	30	8	2	2	17	3	0
	女	1 112	74	6.7	47	63.5	2	16	4	0	2	23	0	0
	計	2 037	161	7.9	107	66.5	6	46	12	2	4	40	3	0
70～74	男	613	68	11.1	47	69.1	3	22	8	0	3	14	3	0
	女	553	28	5.1	20	71.4	0	1	2	4	3	11	1	0
	計	1 166	96	8.2	67	69.8	3	23	10	4	6	25	4	0
75～79	男	301	37	12.3	24	64.9	2	12	3	1	1	7	2	0
	女	215	22	10.2	16	72.7	2	5	2	0	0	8	1	0
	計	516	59	11.4	40	67.8	4	17	5	1	1	15	3	0
80歳～	男	90	7	7.8	7	100.0	0	3	2	0	1	1	0	0
	女	53	8	15.1	5	62.5	0	4	0	0	0	1	0	0
	計	143	15	10.5	12	80.0	0	7	2	0	1	2	0	0

表3-2 そのうち便潜血陽性によるもの

区分	受診者	要精検者		精検受診者		精密検査結果						二種所見	三種所見	
		数	%	数	%	大腸がん	大腸ポリープ	結腸憩室症	内痔核	その他	異常なし			
総数	男	4 032	322	8.2	214	64.5	10	109	33	5	9	61	13	0
	女	7 566	379	5.0	261	68.9	8	76	20	11	17	132	3	0
	計	11 598	711	6.1	475	66.8	18	185	53	16	26	193	16	0

表3-3 そのうち問診票によるもの

区分	受診者	要精検者		精検受診者		精密検査結果						二種所見	三種所見	
		数	%	数	%	大腸がん	大腸ポリープ	結腸憩室症	内痔核	その他	異常なし			
総数	男	4 032	78	1.9	24	30.8	0	6	2	1	3	12	0	0
	女	7 566	96	1.3	43	44.8	0	9	4	3	1	26	0	0
	計	11 598	174	1.5	67	38.5	0	15	6	4	4	38	0	0

表4 市町村別受診者数および検診結果

市町村名	受診者	要精検者	%	要精検内訳				精検受診者		%	精検結果内訳			
				便潜血陽性者	%	問診票か	%	大腸がん	大腸ポリープ		その他	異常なし		
総数	男女計	4 032	410	10.2	332	8.2	78	1.9	238	58.0	10	115	40	73
	男女計	7 566	475	6.3	379	5.0	96	1.3	304	64.0	8	85	53	158
	男女計	11 598	885	7.6	711	6.1	174	1.5	542	61.2	18	200	93	231
平塚市	男女計	803	94	11.7	73	9.1	21	2.6	61	64.9	4	28	7	22
	男女計	1 385	95	6.9	71	5.1	24	1.7	69	72.6	2	23	11	33
	男女計	2 188	189	8.6	144	6.6	45	2.1	130	68.8	6	51	18	55
茅ヶ崎市	男女計	66	8	12.1	4	6.1	4	6.1	3	37.5	0	1	1	1
	男女計	254	13	5.1	9	3.5	4	1.6	8	61.5	0	0	4	4
	男女計	320	21	6.6	13	4.1	8	2.5	11	52.4	0	1	5	5
相模原市	男女計	475	58	12.2	43	9.1	15	3.2	40	69.0	1	23	7	9
	男女計	1 087	86	7.9	63	5.8	23	2.1	70	81.4	3	16	18	33
	男女計	1 562	144	9.2	106	6.8	38	2.4	110	76.4	4	39	25	42
大和市	男女計	192	21	10.9	15	7.8	6	3.1	7	33.3	0	2	3	2
	男女計	252	17	6.7	12	4.8	5	2.0	7	41.2	0	3	1	3
	男女計	444	38	8.6	27	6.1	11	2.5	14	36.8	0	5	4	5
海老名市	男女計	445	47	10.6	37	8.3	10	2.2	27	57.4	0	13	5	9
	男女計	1 012	58	5.7	47	4.6	11	1.1	34	58.6	1	6	5	22
	男女計	1 457	105	7.2	84	5.8	21	1.4	61	58.1	1	19	10	31
綾瀬市	男女計	298	34	11.4	33	11.1	1	0.3	18	52.9	0	14	1	3
	男女計	651	40	6.1	33	5.1	7	1.1	23	57.5	0	14	2	7
	男女計	949	74	7.8	66	7.0	8	0.8	41	55.4	0	28	3	10
寒川町	男女計	87	1	1.1	1	1.1	0	0.0	1	100.0	0	0	1	0
	男女計	154	6	3.9	4	2.6	2	1.3	6	100.0	0	1	1	4
	男女計	241	7	2.9	5	2.1	2	0.8	7	100.0	0	1	2	4
二宮町	男女計	119	11	9.2	8	6.7	3	2.5	10	90.9	0	3	4	3
	男女計	157	16	10.2	14	8.9	2	1.3	10	62.5	0	2	1	7
	男女計	276	27	9.8	22	8.0	5	1.8	20	74.1	0	5	5	10
中井町	男女計	91	5	5.5	4	4.4	1	1.1	3	60.0	1	0	2	0
	男女計	188	6	3.2	5	2.7	1	0.5	5	83.3	0	2	1	2
	男女計	279	11	3.9	9	3.2	2	0.7	8	72.7	1	2	3	2
大井町	男女計	122	7	5.7	5	4.1	2	1.6	2	28.6	0	1	0	1
	男女計	240	17	7.1	13	5.4	4	1.7	7	41.2	0	2	0	5
	男女計	362	24	6.6	18	5.0	6	1.7	9	37.5	0	3	0	6
松田町	男女計	130	15	11.5	15	11.5	0	0.0	8	53.3	1	4	2	1
	男女計	278	18	6.5	16	5.8	2	0.7	7	38.9	0	0	3	4
	男女計	408	33	8.1	31	7.6	2	0.5	15	45.5	1	4	5	5
開成町	男女計	222	21	9.5	20	9.0	1	0.5	13	61.9	0	5	3	5
	男女計	392	11	2.8	11	2.8	0	0.0	7	63.6	1	2	0	4
	男女計	614	32	5.2	31	5.0	1	0.2	20	62.5	1	7	3	9
箱根町	男女計	158	11	7.0	11	7.0	0	0.0	10	90.9	1	4	0	5
	男女計	226	11	4.9	10	4.4	1	0.4	9	81.8	1	2	0	6
	男女計	384	22	5.7	21	5.5	1	0.3	19	86.4	2	6	0	11
真鶴町	男女計	60	7	11.7	6	10.0	1	1.7	6	85.7	0	3	0	3
	男女計	148	14	9.5	14	9.5	0	0.0	10	71.4	0	0	4	6
	男女計	208	21	10.1	20	9.6	1	0.5	16	76.2	0	3	4	9
湯河原町	男女計	67	7	10.4	6	9.0	1	1.5	5	71.4	0	5	0	0
	男女計	159	7	4.4	6	3.8	1	0.6	5	71.4	0	4	0	1
	男女計	226	14	6.2	12	5.3	2	0.9	10	71.4	0	9	0	1
愛川町	男女計	612	53	8.7	43	7.0	10	1.6	17	32.1	1	6	3	7
	男女計	865	55	6.4	46	5.3	9	1.0	22	40.0	0	7	2	13
	男女計	1 477	108	7.3	89	6.0	19	1.3	39	36.1	1	13	5	20
清川村	男女計	85	10	11.8	8	9.4	2	2.4	7	70.0	1	3	1	2
	男女計	118	5	4.2	5	4.2	0	0.0	5	100.0	0	1	0	4
	男女計	203	15	7.4	13	6.4	2	1.0	12	80.0	1	4	1	6

表5 検体提出状況

区分	実施数	提出数		検査結果		要精検内訳				便潜血陽性者内訳			
		2日提出	1日提出	異常なし	要精検%	便潜血陽性%	問診票%	2日提出		1日提出			
								(+)(+)	(+)(-)	(+)			
総数	63 159	54 034	9 125	58 803	4 356	6.9	3 687	5.8	669	1.1	517	2 674	496
職域	51 561	43 485	8 076	48 090	3 471	6.7	2 976	5.8	495	1.0	410	2 118	448
地域	11 598	10 549	1 049	10 713	885	7.6	711	6.1	174	1.5	107	556	48