

# 保 健 相 談

## 産業保健相談

表 1-1 年度別年間契約数

	団体数	事業所数	稼働数	相談数
平成15年	18	46	498	4 113
平成14年	14	33	694	3 445
平成13年	10	32	309	4 211

表 1-2 平成15年度年間契約 (総合健康管理)

事業所規模(従業員数)	団体数	事業所数	稼働数	相談数
①50人~200人	8	12	94	1 239
②201人~999人	8	25	354	2 409
③1 000人以上	2	9	41	465
合 計	18	46	489	4 113

表 2-1 年度別短期契約数

	団体数	事業所数	稼働数	相談数
平成15年	33		260	8 663
平成14年	34	41	249.5	8 057
平成13年	35	57	305	8 241

表 2-2 平成15年度短期契約事業所契約内容別内訳

指導項目	事業所契約事業			健康保険組合			
	団体数	稼働数	相談数	団体数	稼働数	相談数	
事後指導	13	63	746	1	10	114	
健康づくり型事後指導				1	3	50	
経年管理型事後指導	1	12	216	1	14	85	
メンタルヘルス	1	17	160				
健診時 面接	一 般	2	10	434	5	32	130
	メンタルヘルス	5	85	6 648			
栄養相談(栄養士)	3	14	80				
合 計	25	201	8 284	8	59	379	

表 3 腰痛健診

項 目	団体数	数
問診票・調査票	19	5 363
保健指導	11	128

表 4 労災二次健診

項 目	団体数	指 導 数		
		男 性	女 性	合 計
特定保健指導	48	58	6	64

## 健康増進活動(体と心の健康づくり・THP)

表 5 THP指導数

項 目	事業所数	稼働数	指導数
保健指導	4	11.5	99
栄養指導	0	0	0
合 計	4	11.5	99

## 健康教育活動

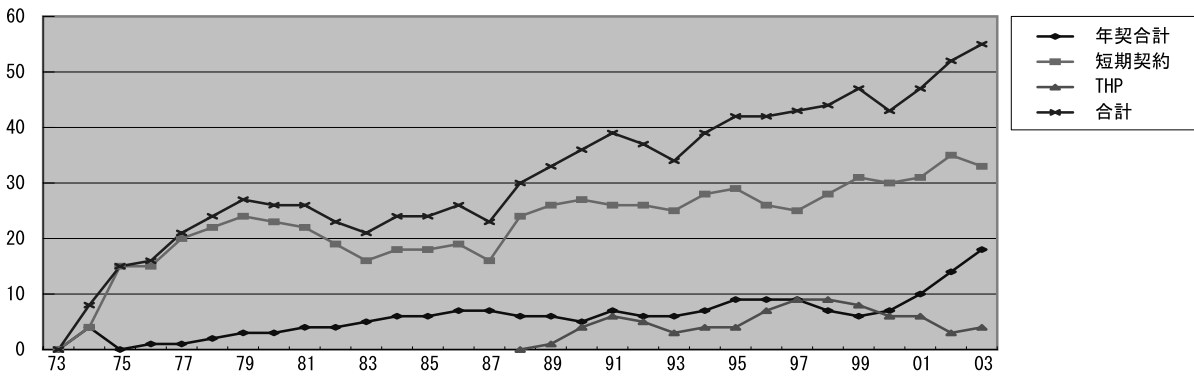
表 6-1 個別、教室健康教育開催及び参加人数

項 目	開催回数	参加人数	延べ人数	
個 別 健康教育	生活習慣軌道修正プログラム(LMP)	—	109	387
	個別栄養指導	—	5	10
集団教育	教室(栄養士)	17	141	141
	調理実習(栄養士)	2	25	25
合 計	19	280	563	

表 6-2 一般健康教育開催及び参加人数

項 目	開催回数	参加人数	
一 般 健康教育	保健師講師	7	843
	栄養士講師	3	121
メンタルヘルス	7	221	
合 計	17	1 185	

図1 契約団体数経年変化



施設内保健相談

表7 相談窓口の常設

年度	項目	電話相談数	面接相談数	文書指導数	計
平成15年		730	56	4	790
平成14年		764	90	1	855
平成13年		740	87	1	828

表8 人間ドック

年度	項目	ドック受診時保健相談	健康づくりプログラム相談数	循環器専門プログラム相談数	栄養相談数	事後フォロー総数	事後の保健相談数	計
平成15年		2 597	38	6	3	718	478	3 840
平成14年		2 943	43	14	5	830	487	4 322
平成13年		2 894	38	7	5	861	379	4 184

表9 ACクラブ

年度	項目	自発的健康相談数	事後フォロー数	文書指導数	計
平成15年		218	11	5	234
平成14年		201	31	30	262
平成13年		236	40	26	302

表10 外来保健指導

年度	項目	循環器外来保健指導数	整形外来保健指導数	女性クリニック保健指導数	腎外来保健指導数	糖尿病外来保健指導数	生活習慣病外来保健指導数	各外来栄養士栄養指導合計(再掲)	禁煙外来保健相談	計
平成15年		215	568	88	81	114	187	(182)		1 253
平成14年		238	591	114	80	135	100	(178)		1 258
平成13年		226	449	122	148	119	81	—		1 145

図2 産業・施設内保健相談数経年変化

