

## 画像診断（ヘリカルCT）

表1 年度別受診者数

区分	総数	男性	女性
18年度	2845	2056	789
17年度	2549	1811	738
16年度	2340	1625	715

図1-A 受診経路別受診数 全受診数2853

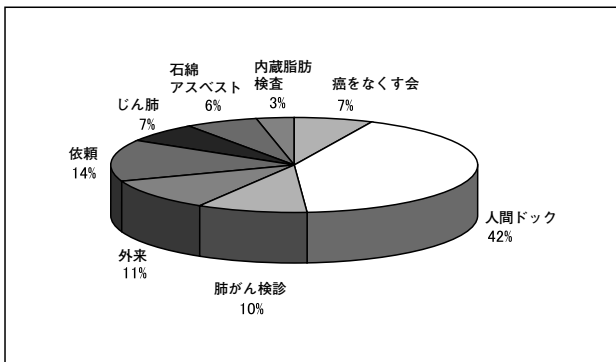


図1-B 臓器別受診数 全受診数2853

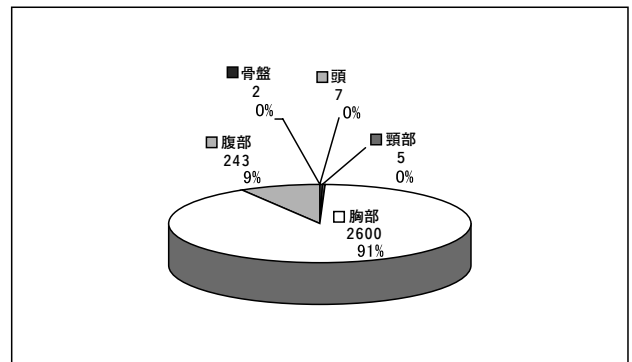


図2-A CT検診5才階級別受診数 男性 1187例

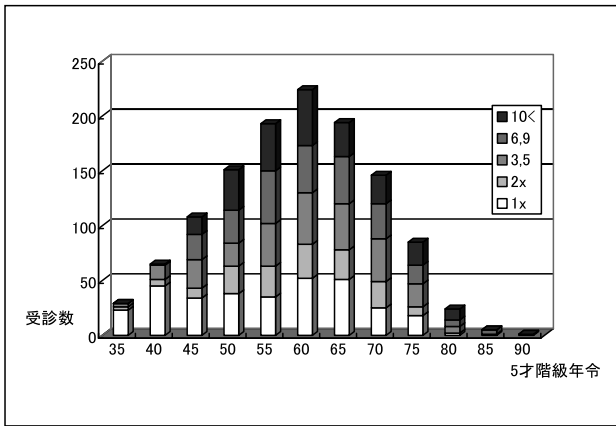


図2-B CT検診5才階級別受診数 女性 401例

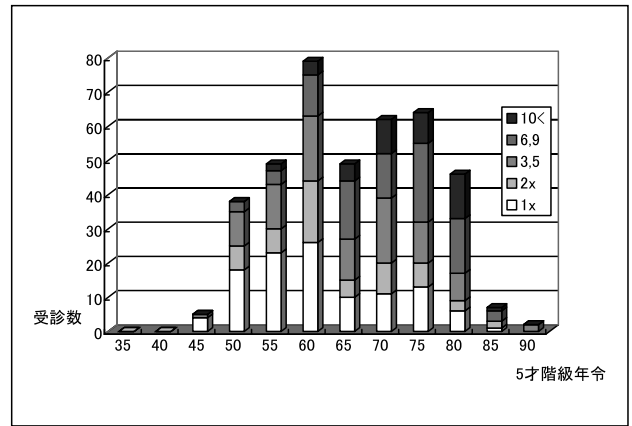


表2 検診による発見肺がん

	年齢	発見	手術	部位	TNM
1 男	55	2006/10/30	6*11*16	右上	100
2 男	76	2007/3/7	31*20*20	右下	200

表3 CT検診による発見率、標準化発見比

	受診数	発見肺がん	発見率10万対	標準化発見比
男	1225	2	163	0.69
女	401	0	0	0
	1626	2	123	0.59