

糖 尿 病 検 診

表1 学校別・年度別受検学校及び受検者数

区 分	受 検 者			受 検 学 校		
	16年度	17年度	18年度	16年度	17年度	18年度
総 数	830 776	726 627	729 262	2 002	1 833	1 827
幼稚園・保育園	46 262	48 179	48 450	435	460	466
小 学 校	457 271	463 024	466 892	877	876	869
中 学 校	187 484	188 624	189 273	423	426	424
高 等 学 校	133 595	23 888	21 583	218	41	37
特殊教育学校	5 518	2 492	2 652	47	29	30
大学・短期大学	213	-	-	1	-	-
専 修 学 校	433	420	412	1	1	1

表2 国・公(市・町・村)私立別受検者数

区 分	受検者数	区 分	受検者数
総 数	729 262		
横 浜 市	266 711	寒 川 町	288
川 崎 市	95 905	大 磯 町	2 118
横 須 賀 市	33 507	二 宮 町	2 424
藤 沢 市	38 426	中 井 町	927
鎌 倉 市	10 076	大 井 町	2 128
茅 ヶ 崎 市	18 299	松 田 町	1 142
三 浦 市	3 763	山 北 町	1 124
相 模 原 市	54 311	開 成 町	1 475
大 和 市	17 219	真 鶴 町	708
海 老 名 市	10 275	愛 川 町	3 803
座 間 市	10 494	清 川 村	228
綾 瀬 市	6 799	城 山 町	2 026
平 塚 市	21 801	藤 野 町	967
秦 野 市	15 896	箱 根 町	1 102
伊 勢 原 市	10 793	湯 河 原 町	2 236
南 足 柄 市	4 692	国 立	2 446
小 田 原 市	19 508	私 立	46 487
厚 木 市	19 158		

表3 一次検査成績
(幼・小・中・高・特・専の合計)

区 分	学 校	受検者数	陽 性 者	
			数	%
総 数	1 827	729 262	461	0.06

表4 幼稚園・保育園の一次検査成績

区 分	学 校	受検者数	陽 性 者	
			数	%
総 数	466	48 450	14	0.03
横 須 賀 市	2	116	-	-
藤 沢 市	41	7 104	2	0.03
茅 ヶ 崎 市	6	288	-	-
相 模 原 市	1	49	-	-
海 老 名 市	5	176	-	-
平 塚 市	15	1 220	-	-
秦 野 市	41	2 578	2	0.08
伊 勢 原 市	21	2 504	1	0.04
南 足 柄 市	10	770	-	-
小 田 原 市	48	3 551	1	0.03
厚 木 市	6	498	-	-
寒 川 町	2	288	-	-
大 磯 町	2	171	-	-
中 井 町	3	121	-	-
大 松 井 町	4	448	-	-
山 北 町	3	210	-	-
開 成 町	1	98	-	-
真 鶴 町	5	105	-	-
城 山 町	1	79	-	-
藤 野 町	2	185	-	-
箱 根 町	7	303	-	-
湯 河 原 町	3	152	-	-
私 立	234	27 318	8	0.03

表5 小学校の一次検査成績

区 分	学 校	受検者	陽 性 者	
			数	%
総 数	869	466 892	193	0.04
横 浜 市	349	189 093	71	0.04
川 崎 市	114	66 866	30	0.04
横 須 賀 市	48	22 155	9	0.04
藤 沢 市	35	22 029	9	0.04
鎌 倉 市	16	7 340	3	0.04
茅 ヶ 崎 市	18	12 605	5	0.04
三 浦 市	8	2 475	1	0.04
相 模 原 市	65	37 593	21	0.06
大 和 市	19	12 188	6	0.05
海 老 名 市	13	7 129	2	0.03
座 間 市	11	7 251	2	0.03
綾 瀬 市	10	4 765	-	-
平 塚 市	28	14 193	8	0.06
秦 野 市	13	9 046	5	0.06
伊 勢 原 市	10	5 803	2	0.03
南 足 柄 市	6	2 698	1	0.04
小 田 原 市	25	10 993	2	0.02
厚 木 市	23	12 937	9	0.07
大 磯 町	2	1 630	1	0.06
二 宮 町	3	1 684	1	0.06
中 井 町	2	556	1	0.18
大 井 町	3	1 202	-	-
松 田 町	2	635	-	-
山 北 町	5	629	1	0.16
開 成 町	1	995	1	0.10
真 鶴 町	1	397	-	-
愛 川 町	6	2 541	-	-
清 川 村	2	154	-	-
城 山 町	4	1 312	1	0.08
藤 野 町	5	486	-	-
箱 根 町	5	523	-	-
湯 河 原 町	3	1 436	-	-
国 立	2	1 452	1	0.07
私 立	12	4 101	-	-

表6 中学校の一次検査成績

区 分	学 校	受検者	陽 性 者	
			数	%
総 数	424	189 273	195	0.10
横 浜 市	146	69 131	64	0.09
川 崎 市	51	24 440	22	0.09
横 須 賀 市	25	10 046	11	0.11
藤 沢 市	19	9 190	8	0.09
鎌 倉 市	9	2 736	2	0.07
茅 ヶ 崎 市	13	5 406	3	0.06
三 浦 市	4	1 288	1	0.08
相 模 原 市	34	16 669	16	0.10
大 和 市	9	5 031	5	0.10
海 老 名 市	6	2 968	4	0.13
座 間 市	6	3 243	3	0.09
綾 瀬 市	5	2 034	3	0.15
平 塚 市	15	6 388	14	0.22
秦 野 市	9	4 272	5	0.12
伊 勢 原 市	4	2 486	6	0.24
南 足 柄 市	4	1 224	2	0.16
小 田 原 市	12	4 964	6	0.12
厚 木 市	13	5 723	10	0.17
大 磯 町	1	317	-	-
二 宮 町	2	740	-	-
中 井 町	1	250	-	-
大 井 町	1	478	1	0.21
松 田 町	2	297	-	-
山 北 町	3	377	-	-
開 成 町	1	382	-	-
真 鶴 町	1	206	-	-
愛 川 町	3	1 262	3	0.24
清 川 村	2	74	1	1.35
城 山 町	2	635	1	0.16
藤 野 町	1	296	-	-
箱 根 町	3	276	-	-
湯 河 原 町	1	648	1	0.15
国 立	2	916	-	-
私 立	14	4 880	3	0.06

表7 高等学校の一次検査成績

区 分	学 校	受検者	陽 性 者	
			数	%
総 数	37	21 583	36	0.17
横 浜 市	11	7 380	11	0.15
川 崎 市	10	4 308	11	0.26
横 須 賀 市	2	1 126	2	0.18
私 立	14	8 769	12	0.14

表8 特殊教育学校の一次検査成績

区 分	学 校	受検者	陽 性 者	
			数	%
総 数	30	2 652	20	0.75
横 浜 市	12	1 107	8	0.72
川 崎 市	3	291	3	1.03
横 須 賀 市	2	64	-	-
藤 沢 市	1	103	1	0.97
海 老 名 市	1	2	-	-
国 立	1	78	-	-
私 立	10	1 007	8	0.79

表9 専修学校の一次検査成績

区 分	学 校	受検者	陽 性 者	
			数	%
総 数	1	412	3	0.73
私 立	1	412	3	0.73

図1 横浜市学童糖検診結果推移

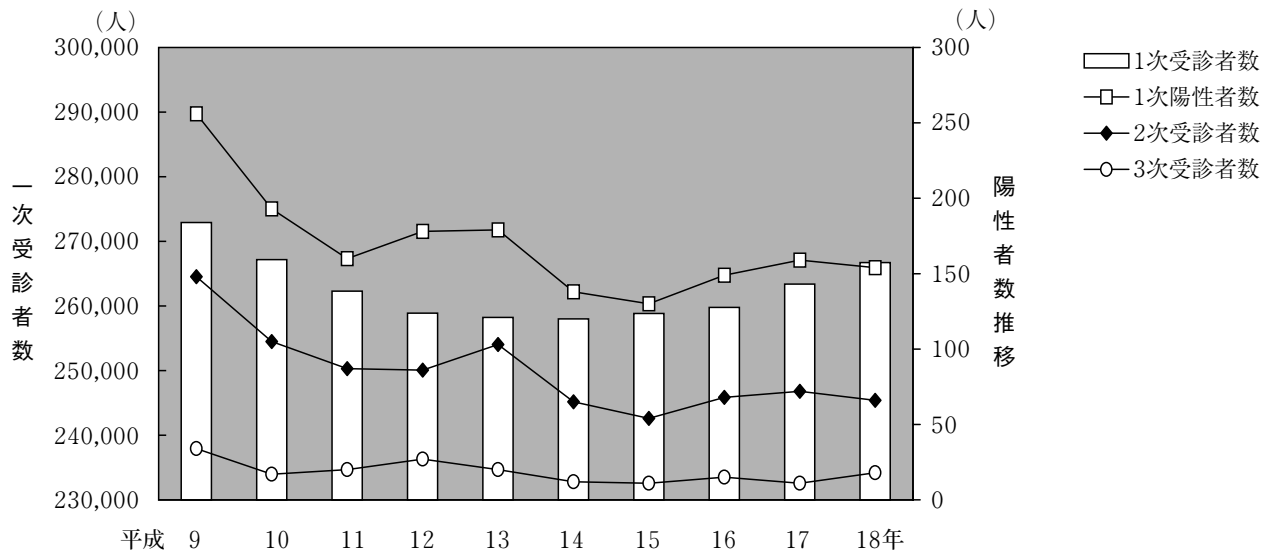
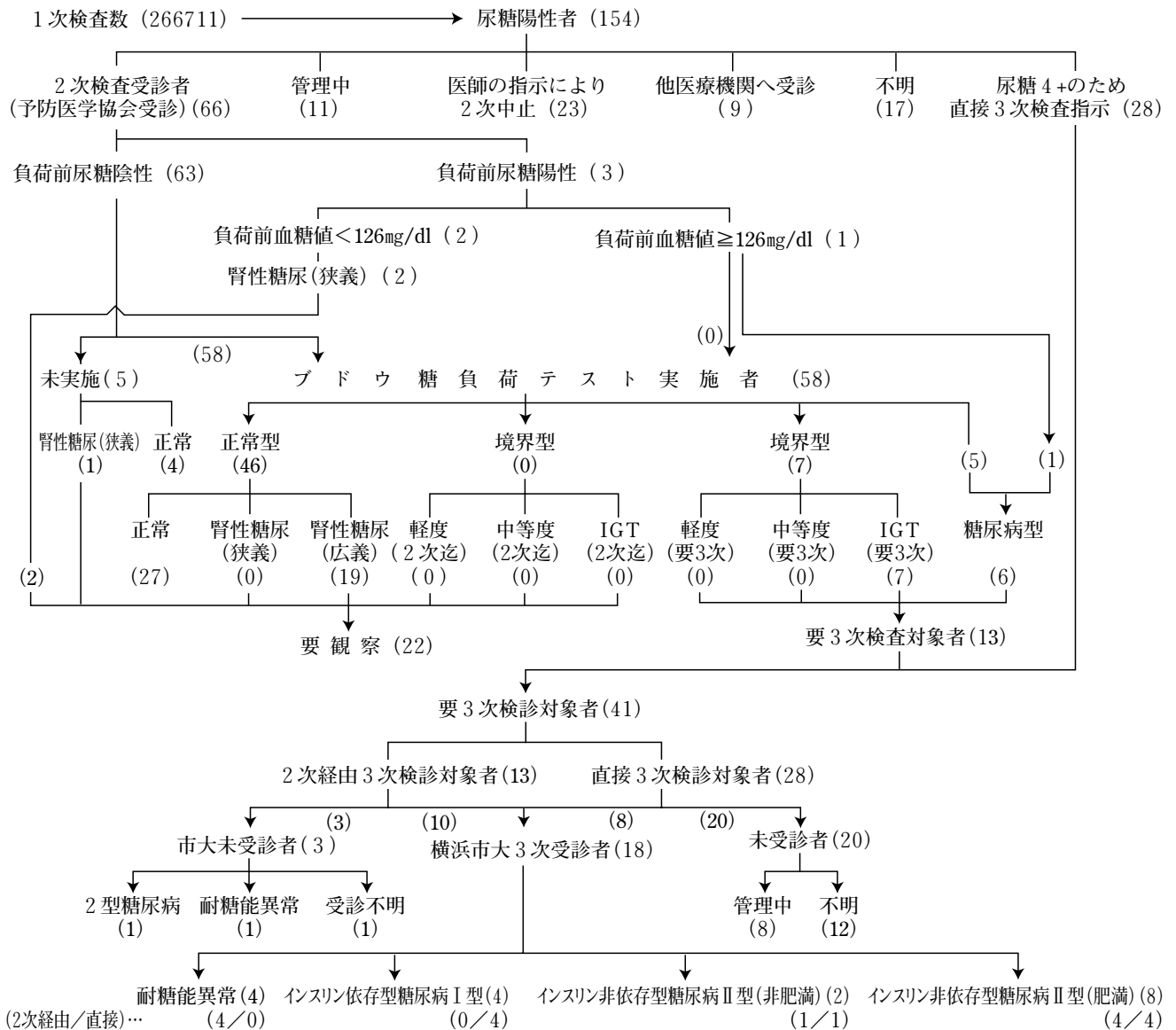


図2 横浜市の検診結果 (横浜市糖尿病検診管理委員会より)



(横浜市大・菊池信行作成)