

保 健 相 談

産業保健相談

表 1-1 年度別年間契約数

	団体数	事業所数	稼働数	相談数
平成18年	28	164	1 038	11 374
平成17年	26	160	817	14 950
平成16年	21	70	572.5	3 651

表 1-2 平成18年度年間契約(総合健康管理)

事業所規模(従業員数)	団体数	事業所数	稼働数	相談数
①50人～200人	13	18	160	1 020
②201人～999人	10	39	469	2 238
③1000人以上	5	107	410	8 116
合 計	28	164	1 039	11 374

表 2-1 年度別短期契約数

	団体数	稼働数	相談数
平成18年	34	347	9618
平成17年	32	249	7854
平成16年	32	239	8608

表 2-2 平成18年度短期契約事業所契約内容別内訳

指導項目	事業所契約事業			健康保健組合			
	団体数	稼働数	相談数	団体数	稼働数	相談数	
事後指導	13	43.5	369	2	10	139	
健康づくり型事後指導	1	18	421	-	-	-	
経年管理型事後指導	-	-	-	1	21	125	
メンタルヘルス	2	7	90	-	-	-	
健診時 面接	一 般	1	7	77	3	34.5	397
	メンタルヘルス	6	149.5	7 612	-	-	-
栄養相談(栄養士)	2	4	33	-	-	-	
個別健康教育型健康支援	1	21.5	101	-	-	-	
過重労働対応保健指導	2	31	254	-	-	-	
合 計	28	281.5	8 957	6	65.5	661	

表 3 腰痛健診

項 目	団体数	数
問診票・調査票	18	5 119
保健指導	3	369

表 4 労災二次健診

項 目	団体数	指導数		
		男性	女性	合計
特定保健指導	111	131	19	150

健康増進活動(体と心の健康づくり・THP)

表 5 THP指導数

項 目	事業所数	稼働数	指導数
保健指導	2	3.5	35
栄養指導	0	0	0
合 計	2	3.5	35

健康教育活動

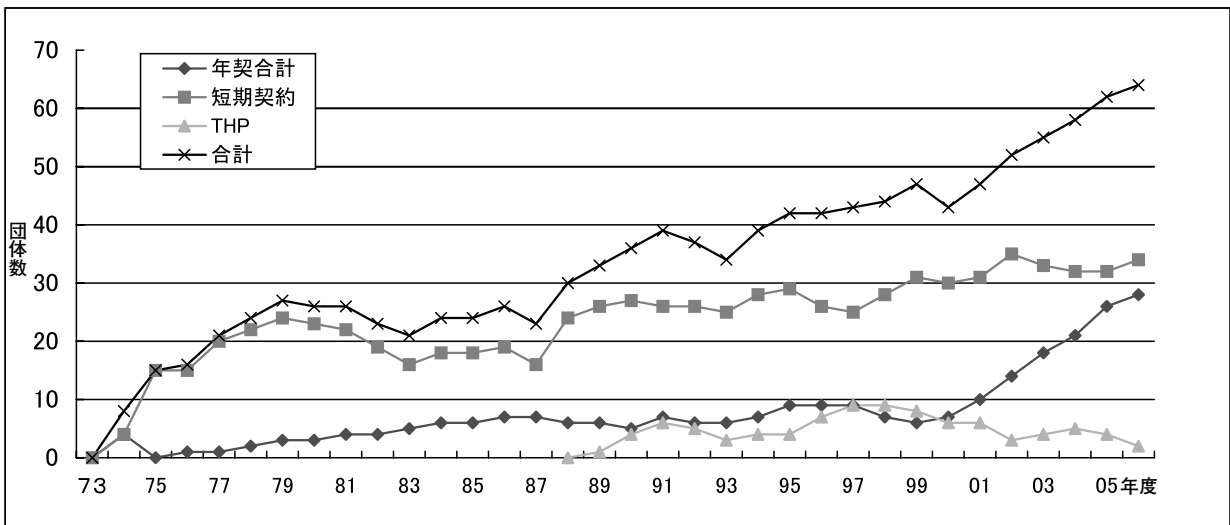
表 6-1 個別、教室健康教育開催及び参加人数

項 目	開催回数	参加人数	延べ人数	
個別健康教育	生活習慣軌道修正プログラム(LMP)	-	42	141
	個別栄養指導	-	1	2
集団教育	教室(栄養士)	1	18	18
	調理実習(栄養士)	-	-	-
合 計	1	61	161	

表 6-2 一般健康教育開催及び参加人数

項 目	開催回数	参加人数	
一般健康教育	保健師講師	6	411
	栄養士講師	1	11
メンタルヘルス	2	145	
特定保健指導(専門職対象)	4	359	
合 計	13	926	

図1 契約団体数経年変化



施設内保健相談

表7 相談窓口の常設

年度	項目	電話相談数	面接相談数	文書指導数	計
平成18年		853	72	3	928
平成17年		829	62	0	891
平成16年		749	62	2	813

表8 人間ドック

年度	項目	ドック受診時保健相談	健康づくりプログラム相談数	循環器専門プログラム相談数	栄養相談数	事後フォロー総数	事後の保健相談数	計
平成18年		2 205	20	29	5	975	162	3 396
平成17年		1 927	25	24	7	1 061	279	3 323
平成16年		2 441	36	9	5	924	417	3 832

表9 ACクラブ

年度	項目	自発的健康相談	事後フォロー数	文書指導数	計
平成18年		189	19	2	205
平成17年		238	20	5	263
平成16年		204	12	9	225

表10 外来保健指導

年度	項目	循環器外来		腎外来		糖尿病外来		生活習慣病外来		整形外来	女性クリニック	禁煙外来	計	
		保健指導	栄養指導	保健指導	栄養指導	保健指導	栄養指導	保健指導	栄養指導				保健指導	栄養指導
平成18年		165	22	-	35	86	34	175	65	-	-	-	426	156
平成17年		138	45	54	13	92	36	175	0	-	-	-	459	94
平成16年			214		115		114		146	263	44	7	903	(157)

栄養指導()は再掲

図2 産業・施設内保健相談数経年変化

