

乳がん検診（巡回）

県 域

表1 年度別受診者数及び検診結果

区 分	受診者	要 精 検		精 検 不 要	
		数	%	数	%
17 年 度	17 301	2 057	11.9	15 244	88.1
18 年 度	20 217	2 731	13.5	17 486	86.5
19 年 度	20 807	2 179	10.5	18 628	89.5
初 診	3 554	475	13.4	3 079	86.6
再 診	17 253	1 704	9.9	15 549	90.1

表2 年度別受診者数及び精密検査結果

区 分	受診者	要精検	精 密 検 査 結 果														未 把 握
			精検受診者		乳がん		乳 腺 症	線 維 腺 腫	乳 腺 炎	異 常 分 泌	石 灰 化 像	の う 胞	そ の 疾 患	経 過 観 察	異 常 な し		
			数	%	数	%											
17 年 度	17 301	2 057	1 461	71.0	41	0.24	444	72	6	1	71	59	66	21	680	596	
18 年 度	20 217	2 731	2 206	80.8	69	0.34	534	162	7	5	99	104	161	26	1 039	525	
19 年 度	20 807	2 179	1 727	79.3	39	0.19	293	106	13	3	87	101	105	63	917	452	
初 診	3 554	475	357	75.2	12	0.34	55	26	7	2	14	26	21	10	184	118	
再 診	17 253	1 704	1 370	80.4	27	0.16	238	80	6	1	73	75	84	53	733	334	

(平成20年8月31日)

表3 検診内容別実施状況

表3-1 視触診検診実施状況

区 分	受診者	要精検	精 密 検 査 結 果														未 把 握
			精検受診者		乳がん		乳 腺 症	線 維 腺 腫	乳 腺 炎	異 常 分 泌	石 灰 化 像	の う 胞	そ の 疾 患	経 過 観 察	異 常 な し		
			数	%	数	%											
17 年 度	5 552	383	310	80.9	7	0.13	130	15	2	-	3	13	8	2	130	73	
18 年 度	7 002	638	481	75.4	7	0.10	137	30	1	-	7	16	22	2	259	157	
19 年 度	6 886	518	411	79.3	8	0.12	65	14	4	1	16	20	23	23	237	107	

(平成20年8月31日)

表3-2 マンモグラフィ併用検診実施状況

区 分	受診者	要精検	精 密 検 査 結 果														未 把 握
			精検受診者		乳がん		乳 腺 症	線 維 腺 腫	乳 腺 炎	異 常 分 泌	石 灰 化 像	の う 胞	そ の 疾 患	経 過 観 察	異 常 な し		
			数	%	数	%											
17 年 度	11 749	1 674	1 151	68.8	34	0.29	314	57	4	1	68	46	58	19	550	523	
18 年 度	13 215	2 093	1 725	82.4	62	0.47	397	132	6	5	92	88	139	24	780	368	
19 年 度	13 921	1 661	1 316	79.2	31	0.22	228	92	9	2	71	81	82	40	680	345	

(平成20年8月31日)

表4 年齢階級別受診者、要精検者及びがん確定者数

区 分	総 数	～29歳	30～34	35～39	40～44	45～49	50～54	55～59	60～64	65～69	70歳～
受 診 者	20 807	28	1 016	1 349	2 763	1 767	1 933	2 877	3 612	3 001	2 461
要 精 検	2 179	3	117	145	376	243	234	277	299	262	223
%	10.5	10.7	11.5	10.7	13.6	13.8	12.1	9.6	8.3	8.7	9.1
が ん 確 定	39	-	-	-	2	3	7	5	11	7	4
%	0.19	-	-	0.00	0.07	0.17	0.36	0.17	0.30	0.23	0.16

%は各年齢階級別受診者に対する%

(平成20年8月31日)

図1 年齢別受診者数及びがん確定率

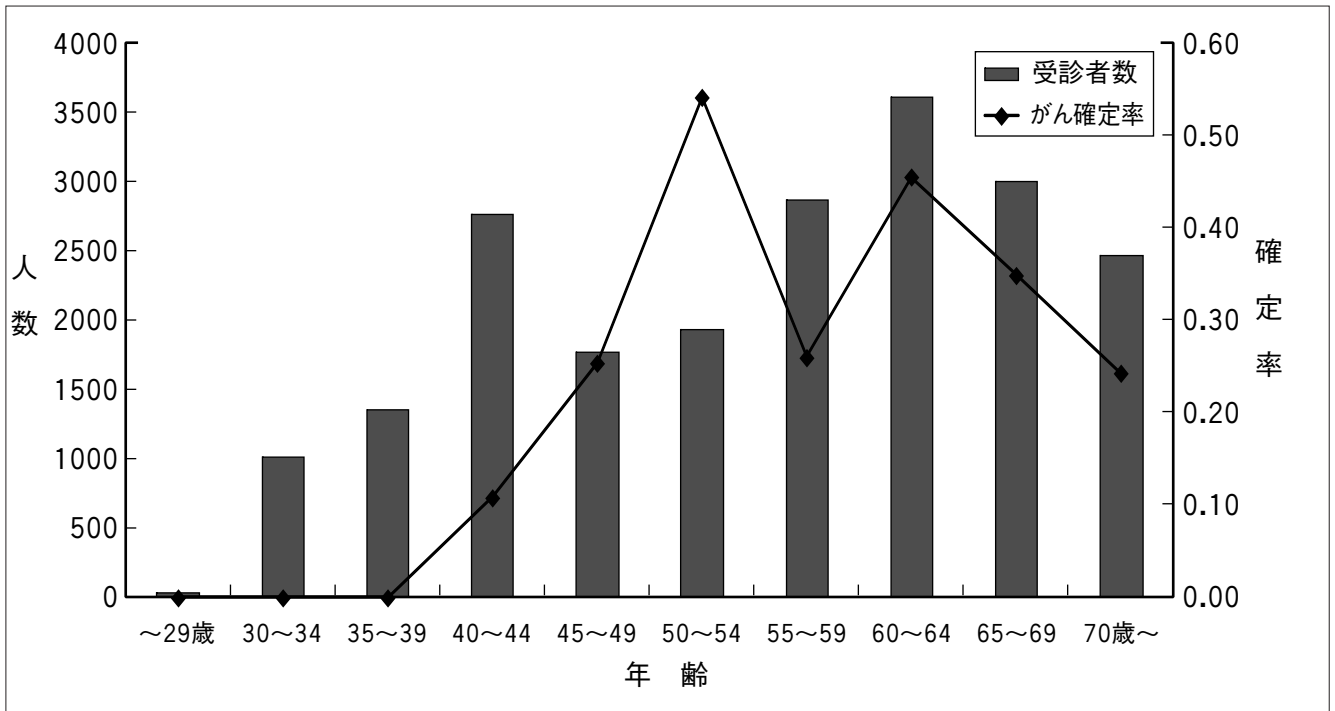


表5 市町村別初再診別受診者数及び検診結果

区分	受診者			要精検			精検不要		
	総数	初診	再診	総数	初診	再診	総数	初診	再診
総数	20 807	3 554	17 253	2 179	475	1 704	18 628	3 079	15 549
平塚市	1 391	181	1 210	187	31	156	1 204	150	1 054
小田原市	860	182	678	76	23	53	784	159	625
茅ヶ崎市	1 309	241	1 068	122	27	95	1 187	214	973
相模原市	4 598	1 073	3 525	540	157	383	4 058	916	3 142
厚木市	3 032	446	2 586	341	63	278	2 691	383	2 308
大和市	1 189	242	947	132	36	96	1 057	206	851
伊勢原市	1 373	133	1 240	103	14	89	1 270	119	1 151
海老名市	1 569	236	1 333	138	28	110	1 431	208	1 223
座間市	790	191	599	124	31	93	666	160	506
綾瀬市	677	194	483	69	23	46	608	171	437
大磯町	417	60	357	42	5	37	375	55	320
二宮町	291	35	256	31	6	25	260	29	231
中井町	185	7	178	24	-	24	161	7	154
大井町	373	84	289	45	9	36	328	75	253
山北町	256	18	238	21	1	20	235	17	218
開成町	343	54	289	19	2	17	324	52	272
箱根町	415	26	389	21	-	21	394	26	368
真鶴町	172	16	156	8	1	7	164	15	149
湯河原町	201	20	181	14	1	13	187	19	168
愛川町	1 194	100	1 094	103	13	90	1 091	87	1 004
清川村	172	15	157	19	4	15	153	11	142

表6 市町村別受診者数及び精検結果

区 分	受 診 者	要 精 検	精 検 受 診 者	精 密 検 査 結 果										未 把 握
				乳 が ん	乳 腺 症	線 維 腺 腫	乳 腺 炎	異 常 分 泌	石 灰 化 像	の う 胞	疾 患 の 他 の	経 過 観 察	異 常 な し	
総 数	20 807	2 179	1 727	39	293	106	13	3	87	101	105	63	917	452
初 診	3 554	475	357	12	55	26	7	2	14	26	21	10	184	118
再 診	17 253	1 704	1 370	27	238	80	6	1	73	75	84	53	733	334
平 塚 市	1 391	187	177	4	35	16	1	2	7	3	8	1	100	10
小 田 原 市	860	76	67	1	13	7	-	-	1	8	-	1	36	9
茅ヶ 崎 市	1 309	122	85	3	5	3	6	-	2	3	9	6	48	37
相 模 原 市	4 598	540	480	6	44	13	-	1	42	34	33	5	302	60
厚 木 市	3 032	341	257	14	51	27	4	-	11	25	24	3	98	84
大 和 市	1 189	132	124	2	11	9	-	-	-	3	7	7	85	8
伊 勢 原 市	1 373	103	28	-	9	1	-	-	3	2	2	-	11	75
海 老 名 市	1 569	138	125	-	36	6	-	-	6	10	9	21	37	13
座 間 市	790	124	72	4	25	4	-	-	3	1	-	3	32	52
綾 瀬 市	677	69	40	-	11	5	-	-	1	1	-	10	12	29
大 磯 町	417	42	38	-	7	6	-	-	2	2	1	2	18	4
二 宮 町	291	31	31	-	5	1	-	-	1	-	2	-	22	-
中 井 町	185	24	19	-	4	1	-	-	1	-	-	-	13	5
大 井 町	373	45	9	-	1	-	-	-	-	2	-	-	6	36
山 北 町	256	21	21	-	6	1	-	-	-	1	2	-	11	-
開 成 町	343	19	18	-	-	-	2	-	1	1	-	-	14	1
箱 根 町	415	21	21	-	4	1	-	-	1	-	1	1	13	-
真 鶴 町	172	8	8	1	-	-	-	-	-	1	1	1	4	-
湯 河 原 町	201	14	12	-	2	-	-	-	-	2	-	-	8	2
愛 川 町	1 194	103	78	3	20	3	-	-	4	2	5	2	39	25
清 川 村	172	19	17	1	4	2	-	-	1	-	1	-	8	2

(平成20年8月31日)