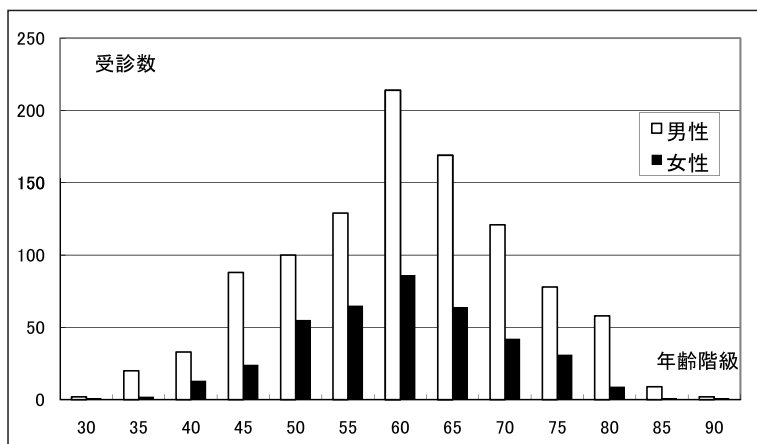


## 画像診断（ヘリカルCT）

表1 年度別受診者数

区分	総数	男性	女性
19年度	3282	2383	899
18年度	2843	2054	789
17年度	2549	1811	738

図A CT検診の5才階級受診数



図B CT検診受診数男女、5才階級、初回、複数回

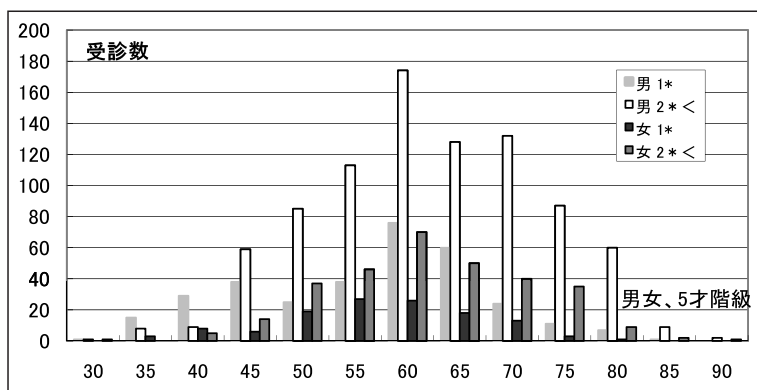


表2 受診区分別検査数

	男性		女性		計
A Cクラブ	117	6.89%	29	4.41%	146
ドック	741	43.67%	261	39.73%	1002
肺がん検診	165	9.72%	103	15.68%	268
所内検診	170	10.02%	90	13.70%	260
依頼検診	153	9.02%	109	16.59%	262
じん肺	205	12.08%	8	1.22%	213
石綿	85	5.01%	34	5.18%	119
メタボリック	61	3.59%	23	3.50%	84
計	1697	100.00%	657	100.00%	2354

表3 CT検査の臓器別受診数

頭部	5
頸部	5
胸部	2702
腹部	333
その他	2
計	3047

表4 発見肺がん

性	年	ADL-P	Fr	手術	組織	TNM	期	標準化発見比
男	76	2.4	2	J1,11	肺胞上皮	200	1B	0.4