

乳がん検診（巡回）

— 県 域 —

表1 年度別受診者数及び検診結果

区分	受診者	要精検		精検不要	
		数	%	数	%
23年度	25 661	2 523	9.8	23 138	90.2
初診	3 981	475	11.9	3 506	88.1
再診	21 680	2 048	9.4	19 632	90.6
22年度	26 308	2 688	10.2	23 620	89.8
21年度	29 171	3 271	11.2	25 900	88.8

表2 年度別受診者数及び精密検査結果

区分	受診者	要精検	精検受診者		精密検査結果											未把握
					乳がん		乳腺症	線維腺腫	乳腺炎	異常分泌	石灰化像	のう胞	その他の患	経過観察	異常なし	
					数	%										
23年度	25 661	2 523	2 002	79.3	59	0.23	396	164	8	2	105	191	121	4	952	521
初診	3 981	475	361	76.0	13	0.33	63	43	1	1	26	27	28	1	158	114
再診	21 680	2 048	1 641	80.1	46	0.21	333	121	7	1	79	164	93	3	794	407
22年度	26 308	2 688	2 006	74.6	56	0.21	380	176	3	-	93	159	178	3	1 055	585
21年度	29 171	3 271	2 696	82.4	78	0.27	493	225	4	2	111	163	270	6	1 344	575

(平成24年8月31日現在)

表3 検診内容別実施状況

表3-1 視触診検診実施状況

区分	受診者	要精検	精検受診者		精密検査結果											未把握
					乳がん		乳腺症	線維腺腫	乳腺炎	異常分泌	石灰化像	のう胞	その他の患	経過観察	異常なし	
					数	%										
23年度	5 942	250	194	77.6	2	0.03	51	13	1	-	5	12	10	-	99	56
22年度	6 108	250	191	76.4	3	0.05	42	15	1	-	6	15	13	-	96	59
21年度	6 288	350	261	74.6	2	0.03	51	19	-	1	10	8	29	1	140	89

(平成24年8月31日現在)

表3-2 マンモグラフィ併用検診実施状況

区分	受診者	要精検	精検受診者		精密検査結果											未把握
					乳がん		乳腺症	線維腺腫	乳腺炎	異常分泌	石灰化像	のう胞	その他の患	経過観察	異常なし	
					数	%										
23年度	19 719	2 273	1 808	79.5	57	0.29	345	151	7	2	100	179	111	3	853	465
22年度	20 200	2 438	1 912	78.4	53	0.26	338	161	2	-	87	144	165	3	959	526
21年度	22 883	2 921	2 435	83.4	76	0.33	442	206	4	1	101	155	241	5	1 204	486

(平成24年8月31日現在)

表4 年齢階級別受診者、要精検者及びがん確定者数

区分	総数	～29歳	30～34	35～39	40～44	45～49	50～54	55～59	60～64	65～69	70歳～
受診者	25 661	43	827	1 325	3 965	2 801	2 366	2 502	4 731	3 295	3 806
要精検	2 523	1	55	82	557	389	263	226	416	254	280
%	9.8	2.3	6.7	6.2	14.0	13.9	11.1	9.0	8.8	7.7	7.4
がん確定	59	-	-	-	10	3	7	6	10	9	14
%	0.23	-	0.00	0.00	0.25	0.11	0.30	0.24	0.21	0.27	0.37

%は各年齢階級別受診者に対する%

(平成24年8月31日現在)

図1 年齢別受診者数及びがん確定率

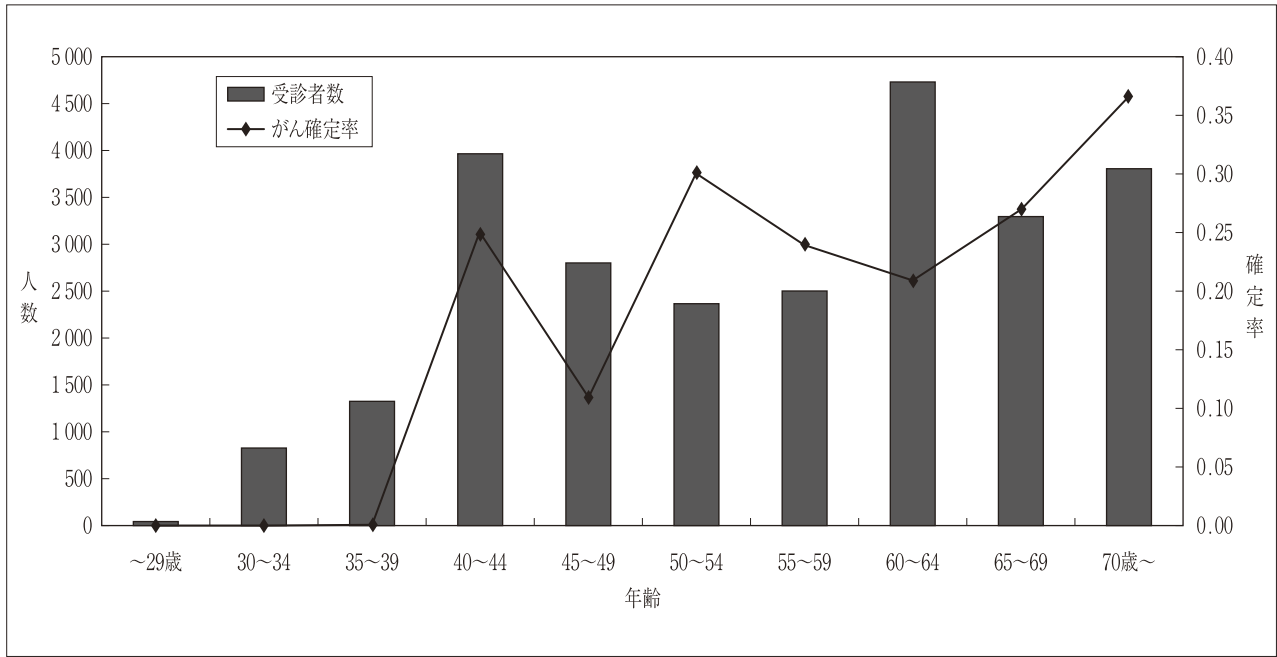


表5 市町村別初再診別受診者数及び検診結果

区分	受診者			要精検			精検不要		
	総数	初診	再診	総数	初診	再診	総数	初診	再診
総数	25 661	3 981	21 680	2 523	475	2 048	23 138	3 506	19 632
平塚市	2 163	315	1 848	248	37	211	1 915	278	1 637
小田原市	1 093	175	918	102	20	82	991	155	836
茅ヶ崎市	1 460	198	1 262	146	29	117	1 314	169	1 145
相模原市	4 022	1 034	2 988	262	83	179	3 760	951	2 809
厚木市	3 522	330	3 192	386	30	356	3 136	300	2 836
大和市	1 761	225	1 536	154	24	130	1 607	201	1 406
伊勢原市	1 839	197	1 642	185	34	151	1 654	163	1 491
海老名市	2 315	320	1 995	286	54	232	2 029	266	1 763
座間市	1 210	237	973	151	35	116	1 059	202	857
綾瀬市	1 019	268	751	151	39	112	868	229	639
大磯町	437	65	372	36	2	34	401	63	338
二宮町	373	76	297	51	15	36	322	61	261
中井町	237	9	228	20	-	20	217	9	208
大井町	380	49	331	37	5	32	343	44	299
山北町	476	45	431	36	2	34	440	43	397
開成町	239	29	210	37	8	29	202	21	181
箱根町	542	43	499	25	4	21	517	39	478
真鶴町	222	25	197	16	3	13	206	22	184
湯河原町	402	61	341	32	8	24	370	53	317
愛川町	1 511	126	1 385	111	17	94	1 400	109	1 291
清川村	232	25	207	14	1	13	218	24	194
鎌倉市	206	129	77	37	25	12	169	104	65

表6 市町村別受診者数及び精検結果

区分	受診者	要精検	精検受診者	精密検査結果										未把握
				乳がん	乳腺症	線維腺腫	乳腺炎	異常分泌	石灰化像	のう胞	その他の患	経過観察	異常なし	
総数	25 661	2 523	2 002	59	395	164	9	2	105	191	121	4	952	521
初診	3 981	475	361	13	63	43	1	1	26	27	28	1	158	114
再診	21 680	2 048	1 641	46	332	121	8	1	79	164	93	3	794	407
平塚市	2 163	248	217	7	37	25	1	-	1	37	17	2	90	31
小田原市	1 093	102	80	-	9	5	-	-	3	5	4	-	54	22
茅ヶ崎市	1 460	146	114	1	22	9	1	1	8	7	7	-	58	32
相模原市	4 022	262	235	6	9	12	-	-	18	17	29	-	144	27
厚木市	3 522	386	319	10	55	33	-	-	31	37	22	-	131	67
大和市	1 761	154	70	4	11	3	-	-	1	7	1	-	43	84
伊勢原市	1 839	185	142	7	62	6	2	-	8	8	5	-	44	43
海老名市	2 315	286	250	12	64	22	3	-	11	33	13	-	92	36
座間市	1 210	151	95	3	25	9	-	-	1	8	2	-	47	56
綾瀬市	1 019	151	113	3	25	14	1	-	6	3	6	-	55	38
大磯町	437	36	29	3	3	1	-	1	2	5	-	-	14	7
二宮町	373	51	49	2	10	7	-	-	-	8	6	-	16	2
中井町	237	20	16	-	5	1	-	-	2	-	-	-	8	4
大井町	380	37	36	-	1	-	-	-	-	4	2	-	29	1
山北町	476	36	26	-	3	2	-	-	-	1	-	-	20	10
開成町	239	37	33	-	5	1	-	-	3	3	2	1	18	4
箱根町	542	25	-	-	-	-	-	-	-	-	-	-	-	25
真鶴町	222	16	15	-	3	1	-	-	-	-	1	-	10	1
湯河原町	402	32	27	-	4	4	-	-	5	1	-	-	13	5
愛川町	1 511	111	102	1	33	9	1	-	5	6	1	-	46	9
清川村	232	14	12	-	3	-	-	-	-	-	-	1	8	2
鎌倉市	206	37	22	-	6	-	-	-	-	1	3	-	12	15

(平成24年8月31日現在)