

乳がん検診（巡回）

— 県 域 —

表1 年度別受診者数及び検診結果

区分	受診者	要精検		精検不要	
		数	%	数	%
25年度	20138	1990	9.9	18148	90.1
初診	2697	318	11.8	2379	88.2
再診	17441	1672	9.6	15769	90.4
24年度	22513	2316	10.3	20197	89.7
23年度	25661	2523	9.8	23138	90.2

表2 年度別受診者数及び精密検査結果

区分	受診者	要精検	精検受診者		精密検査結果											未把握
					乳がん		乳腺症	線維腺腫	乳腺炎	異常分泌	石灰化像	のう胞	その他の患	経過観察	異常なし	
					数	%										
25年度	20138	1990	1601	80.5	50	0.25	272	156	3	-	63	173	94	8	782	389
初診	2697	318	241	75.8	10	0.37	33	32	1	-	12	28	19	3	103	92
再診	17441	1672	1360	81.3	40	0.23	239	124	2	-	51	145	75	5	679	297
24年度	22513	2316	2002	86.4	59	0.26	396	164	8	2	105	191	121	4	952	521
23年度	25661	2523	2006	74.6	78	0.30	493	225	4	2	111	163	270	6	1344	575

(平成26年8月31日現在)

表3 検診内容別実施状況

表3-1 視触診検診実施状況

区分	受診者	要精検	精検受診者		精密検査結果											未把握
					乳がん		乳腺症	線維腺腫	乳腺炎	異常分泌	石灰化像	のう胞	その他の患	経過観察	異常なし	
					数	%										
25年度	1151	33	22	66.7	1	0.09	7	1	-	-	1	2	-	-	10	11
24年度	3395	139	100	71.9	1	0.03	13	9	-	-	8	5	4	1	59	39
23年度	5942	250	194	77.6	2	0.03	51	13	1	-	5	12	10	-	99	56

(平成26年8月31日現在)

表3-2 マンモグラフィ併用検診実施状況

区分	受診者	要精検	精検受診者		精密検査結果											未把握
					乳がん		乳腺症	線維腺腫	乳腺炎	異常分泌	石灰化像	のう胞	その他の患	経過観察	異常なし	
					数	%										
25年度	18987	1957	1579	80.7	49	0.26	265	155	3	-	62	171	94	8	772	378
24年度	19118	2177	1674	76.9	47	0.25	283	141	1	1	108	179	72	8	834	503
23年度	19719	2273	1808	79.5	57	0.29	345	151	7	2	100	179	111	3	853	465

(平成26年8月31日現在)

表4 年齢階級別受診者、要精検者及びがん確定者数

区分	総数	～29歳	30～34	35～39	40～44	45～49	50～54	55～59	60～64	65～69	70歳～
受診者	20138	1	179	328	3402	2496	2092	1828	3357	2827	3628
要精検	1990	-	7	9	460	348	214	157	264	252	279
%	9.9	-	3.9	2.7	13.5	13.9	10.2	8.6	7.9	8.9	7.7
がん確定	50	-	-	-	4	9	5	5	11	6	10
%	0.25	-	-	-	0.12	0.36	0.24	0.27	0.33	0.21	0.28

%は各年齢階級別受診者に対する%

(平成26年8月31日現在)

図1 年齢別受診者数及びがん確定率

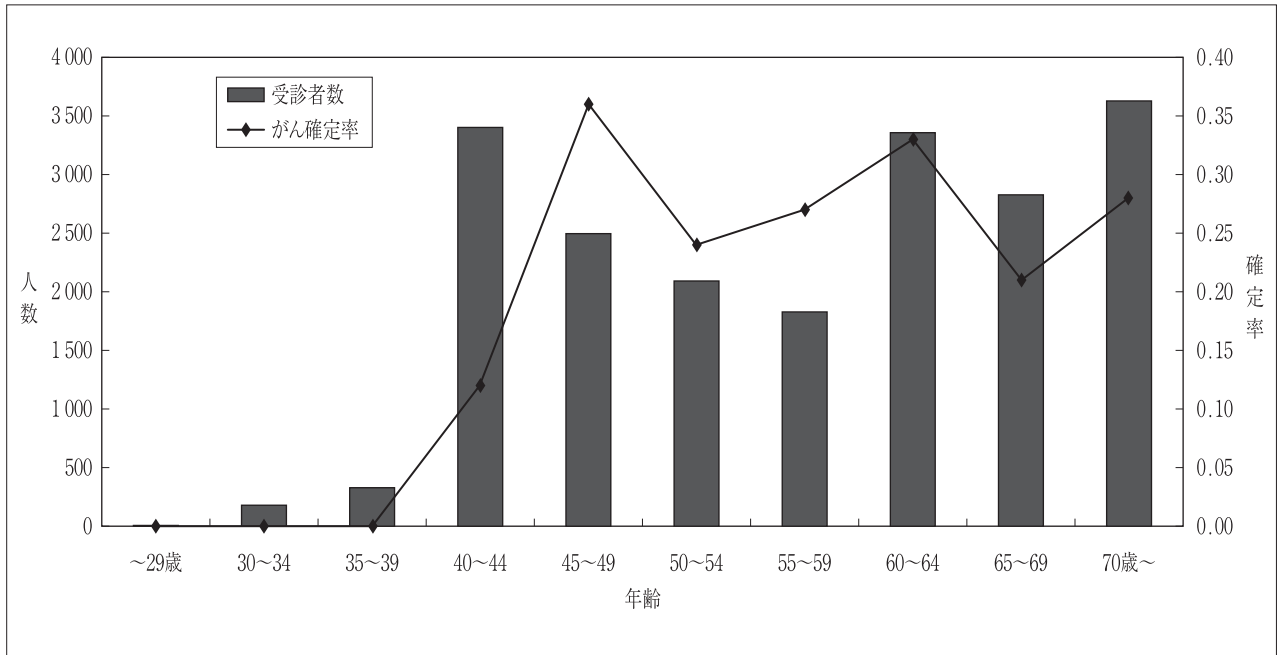


表5 市町村別初再診別受診者数及び検診結果

区 分	受 診 者			要 精 検			精 検 不 要		
	総 数	初 診	再 診	総 数	初 診	再 診	総 数	初 診	再 診
総 数	20 138	2 697	17 441	1 990	318	1 672	18 148	2 379	15 769
平 塚 市	2 299	347	1 952	204	36	168	2 095	311	1 784
小 田 原 市	1 198	179	1 019	92	16	76	1 106	163	943
茅ヶ 崎 市	1 558	212	1 346	112	14	98	1 446	198	1 248
相 模 原 市	2 232	539	1 693	233	68	165	1 999	471	1 528
厚 木 市	3 438	240	3 198	401	37	364	3 037	203	2 834
大 和 市	1 526	170	1 356	131	16	115	1 395	154	1 241
伊 勢 原 市	922	104	818	97	13	84	825	91	734
海 老 名 市	1 401	196	1 205	202	36	166	1 199	160	1 039
座 間 市	981	141	840	100	20	80	881	121	760
綾 瀬 市	548	50	498	65	9	56	483	41	442
大 磯 町	330	51	279	42	7	35	288	44	244
二 宮 町	284	53	231	29	6	23	255	47	208
中 井 町	259	13	246	23	2	21	236	11	225
大 井 町	320	35	285	17	0	17	303	35	268
山 北 町	335	16	319	16	1	15	319	15	304
開 成 町	232	20	212	26	4	22	206	16	190
箱 根 町	484	28	456	22	0	22	462	28	434
真 鶴 町	123	13	110	11	3	8	112	10	102
湯 河 原 町	215	53	162	19	5	14	196	48	148
愛 川 町	1 059	88	971	98	13	85	961	75	886
清 川 村	152	10	142	13	1	12	139	9	130
鎌 倉 市	242	139	103	37	11	26	205	128	77

表6 市町村別受診者数及び精検結果

区分	受診者	要精検	精検受診者	精密検査結果										未把握
				乳がん	乳腺症	線維腺腫	乳腺炎	異常分泌	石灰化像	のう胞	その他の患	経過観察	異常なし	
総数	20 138	1 990	1 601	50	272	156	3	-	63	173	94	8	782	389
初診	2 697	318	226	10	33	32	1	-	12	28	19	3	103	92
再診	17 441	1 672	1 375	40	239	124	2	-	51	145	75	5	679	297
平塚市	2 299	204	188	7	13	35	-	-	2	19	10	6	96	14
小田原市	1 198	92	77	2	6	6	-	-	3	11	3	-	46	15
茅ヶ崎市	1 558	112	100	2	28	10	-	-	7	12	2	-	39	12
相模原市	2 232	233	157	2	6	8	-	-	11	19	29	2	80	76
厚木市	3 438	401	334	12	38	28	1	-	16	46	12	-	181	67
大和市	1 526	131	103	6	21	7	-	-	-	11	2	-	56	28
伊勢原市	922	97	78	2	38	8	-	-	2	3	3	-	22	19
海老名市	1 401	202	178	8	45	18	-	-	10	22	9	-	66	24
座間市	981	100	68	1	19	9	-	-	-	-	15	-	24	32
綾瀬市	548	65	53	1	12	7	-	-	2	3	2	-	26	12
大磯町	330	42	34	2	4	4	-	-	1	6	-	-	17	8
二宮町	284	29	26	-	4	2	-	-	2	1	1	-	16	3
中井町	259	23	20	1	1	-	-	-	1	4	-	-	13	3
大井町	320	17	16	-	1	-	-	-	-	1	1	-	13	1
山北町	335	16	15	-	-	-	1	-	2	1	2	-	9	1
開成町	232	26	-	-	-	-	-	-	-	-	-	-	-	26
箱根町	484	22	1	-	-	-	-	-	-	-	-	-	1	21
真鶴町	123	11	11	1	-	-	-	-	1	3	-	-	6	-
湯河原町	215	19	18	2	2	1	-	-	1	4	-	-	8	1
愛川町	1 059	98	83	1	30	7	-	-	2	3	2	-	38	15
清川村	152	13	12	-	2	2	1	-	-	1	-	-	6	1
鎌倉市	242	37	27	-	2	4	-	-	-	3	1	-	17	10

(平成26年8月31日現在)