

糖 尿 病 検 診

表1 学校別・年度別受検学校及び受検者数

区 分	受 検 者			受 検 学 校		
	23年度	24年度	25年度	23年度	24年度	25年度
総 数	740 350	706 320	735 380	1 871	1 810	1 895
幼稚園・保育園	50 781	52 657	53 308	530	539	557
小 学 校	464 852	438 223	454 881	858	811	855
中 学 校	201 758	193 431	204 623	418	398	417
高 等 学 校	19 475	18 559	18 981	33	32	33
特別支援学校	2 999	3 006	3 146	31	29	32
専 修 学 校	485	444	441	1	1	1

※同一学校で年2回実施している場合は、延数で計上した。

表2 国・公(市・町・村)私立別受検者数

区 分	受検者	区 分	受検者
総 数	735 380		
横 浜 市	271 998	厚 木 市	18 276
川 崎 市	103 190	寒 川 町	265
横 須 賀 市	32 151	大 磯 町	2 470
藤 沢 市	39 883	二 宮 町	2 113
鎌 倉 市	11 332	中 井 町	941
茅ヶ崎市	19 293	大 井 町	2 024
三 浦 市	3 058	松 田 町	921
相 模 原 市	53 748	山 北 町	909
大 和 市	17 127	開 成 町	1 698
海 老 名 市	11 030	真 鶴 町	507
座 間 市	9 569	愛 川 町	3 467
綾 瀬 市	7 143	清 川 村	218
平 塚 市	20 188	箱 根 町	896
秦 野 市	15 156	湯 河 原 町	1 767
伊 勢 原 市	10 491	国 立	2 382
南 足 柄 市	4 270	私 立	49 163
小 田 原 市	17 736		

表3 一次検査成績
(幼・小・中・高・特・専の合計)

区 分	学 校	受検者	陽 性 者	
			数	%
総 数	1 895	735 380	510	0.07

※同一学校で年2回実施している場合は、延数で計上した。

表4 幼稚園・保育園の一次検査成績

区 分	学 校	受検者	陽 性 者	
			数	%
総 数	557	53 308	17	0.03
横 須 賀 市	2	106	—	—
藤 沢 市	41	6 859	4	0.06
茅ヶ崎市	6	278	—	—
海 老 名 市	5	190	—	—
平 塚 市	5	206	—	—
秦 野 市	41	2 466	1	0.04
伊 勢 原 市	21	2 562	1	0.04
南 足 柄 市	10	723	—	—
小 田 原 市	52	3 084	3	0.10
寒 川 町	2	265	—	—
大 磯 町	1	98	—	—
中 井 町	3	169	—	—
大 井 町	4	326	—	—
松 田 町	2	138	—	—
山 北 町	5	183	1	0.55
開 成 町	1	91	—	—
真 鶴 町	3	72	—	—
箱 根 町	7	255	1	0.39
湯 河 原 町	2	114	—	—
私 立	344	35 123	6	0.02

※同一学校で年2回実施している場合は、延数で計上した。

表5 小学校の一次検査成績

区分	学校	受検者	陽性者	
			数	%
総数	855	454 881	202	0.04
横浜市	342	184 068	76	0.04
川崎市	113	70 255	41	0.06
横須賀市	46	20 468	8	0.04
藤沢市	35	22 786	9	0.04
鎌倉市	16	8 009	2	0.02
茅ヶ崎市	19	13 023	5	0.04
三浦市	8	1 992	2	0.10
相模原市	72	36 178	13	0.04
和名市	19	11 502	4	0.03
海老名市	13	7 431	3	0.04
座間市	11	6 344	4	0.06
綾瀬市	10	4 899	4	0.08
平塚市	28	13 718	7	0.05
秦野市	13	8 450	5	0.06
伊勢原市	10	5 272	2	0.04
南足柄市	6	2 356	1	0.04
小田原市	25	9 810	3	0.03
厚木市	23	12 238	5	0.04
大磯町	2	1 566	1	0.06
二宮町	3	1 373	1	0.07
中井町	2	514	-	-
大井町	3	1 140	-	-
松田町	2	485	1	0.21
山北町	3	462	-	-
開成町	2	1 112	-	-
真鶴町	1	257	-	-
愛川町	6	2 227	-	-
清川村	2	147	-	-
箱根町	3	425	-	-
湯河原町	3	1 086	-	-
国立	2	1 360	-	-
私立	12	3 928	5	0.13

表6 中学校の一次検査成績

区分	学校	受検者	陽性者	
			数	%
総数	417	204 623	230	0.11
横浜市	147	78 885	79	0.10
川崎市	52	27 941	47	0.17
横須賀市	23	10 378	9	0.09
藤沢市	19	10 149	8	0.08
鎌倉市	9	3 323	4	0.12
茅ヶ崎市	13	5 992	7	0.12
三浦市	4	1 066	2	0.19
相模原市	37	17 570	16	0.09
和名市	9	5 625	8	0.14
海老名市	6	3 402	4	0.12
座間市	6	3 225	-	-
綾瀬市	5	2 244	-	-
平塚市	15	6 264	10	0.16
秦野市	9	4 240	7	0.17
伊勢原市	4	2 657	2	0.08
南足柄市	3	1 191	3	0.25
小田原市	11	4 842	4	0.08
厚木市	13	6 038	5	0.08
大磯町	2	806	4	0.50
二宮町	2	740	-	-
中井町	1	258	-	-
大井町	1	558	-	-
松田町	2	298	1	0.34
山北町	3	264	1	0.38
開成町	1	495	-	-
真鶴町	1	178	1	0.56
愛川町	3	1 240	5	0.40
清川村	2	71	1	1.41
箱根町	1	216	-	-
湯河原町	1	567	-	-
国立	2	895	-	-
私立	10	3 005	2	0.07

表7 高等学校の一次検査成績

区分	学校	受検者	陽性者	
			数	%
総数	33	18 981	45	0.24
横浜市	11	7 825	14	0.18
川崎市	10	4 583	16	0.35
横須賀市	2	1 137	2	0.18
私立	10	5 436	13	0.24

表8 特別支援学校の一次検査成績

区分	学校	受検者	陽性者	
			数	%
総数	32	3 146	15	0.48
横浜市	12	1 220	10	0.82
川崎市	4	411	2	0.49
横須賀市	2	62	1	1.61
藤沢市	1	89	1	1.12
海老名市	1	7	-	-
国立	2	127	1	0.79
私立	10	1 230	-	-

表9 専修学校の一次検査成績

区分	学校	受検者	陽性者	
			数	%
総数	1	441	1	0.23
私立	1	441	1	0.23

図1 横浜市学童糖検診結果推移

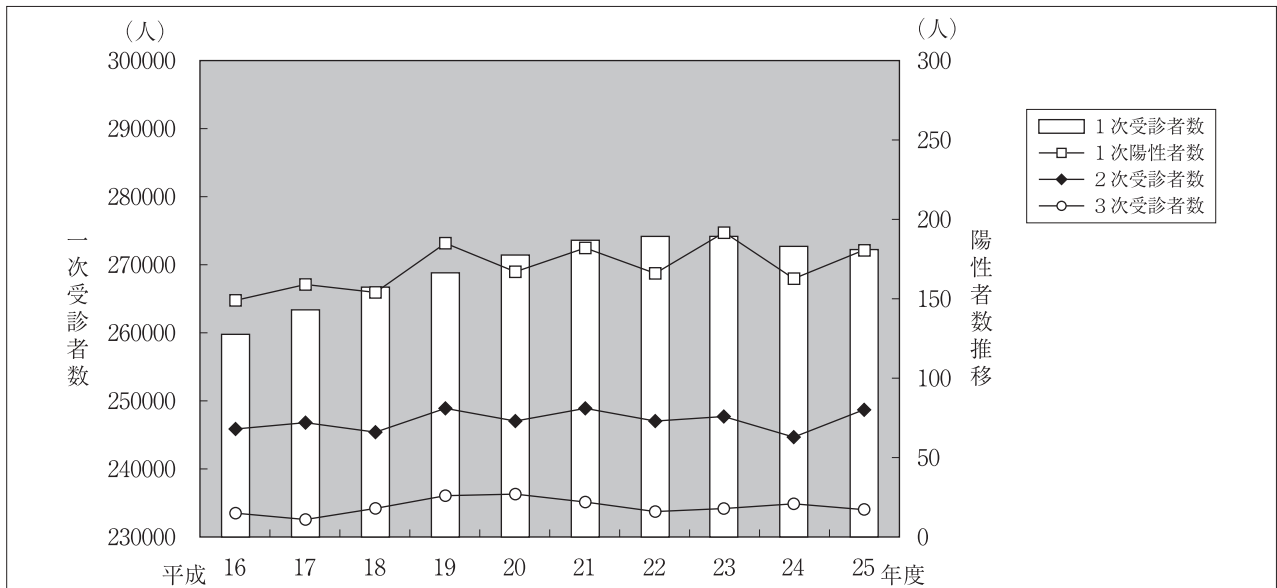
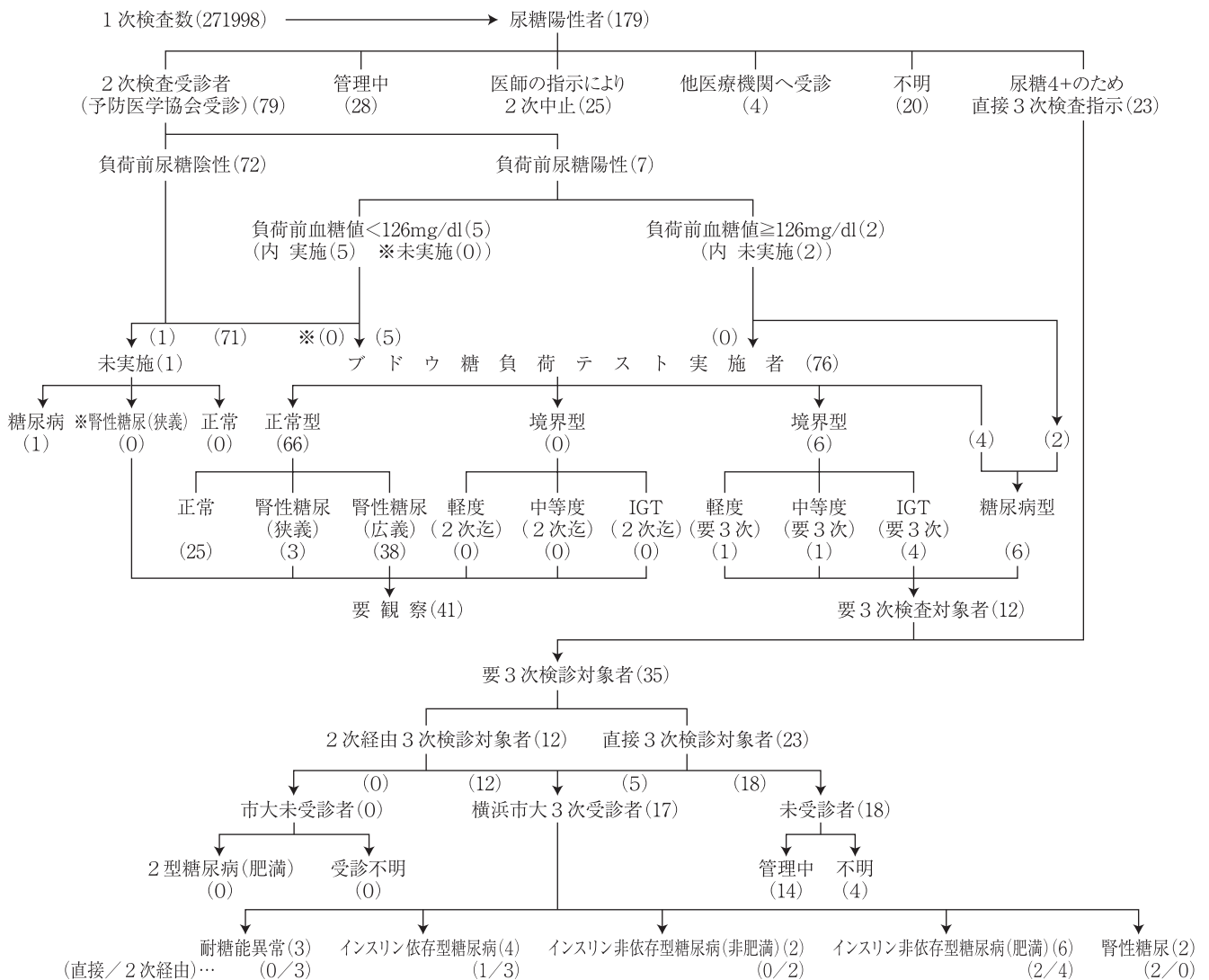


図2 横浜市の検診結果 (横浜市糖尿病検診管理委員会より)



(横浜市大・志賀健太郎作成)