

糖 尿 病 検 診

表1 学校別・年度別受検学校及び受検者数

区 分	受 検 者			受 検 学 校		
	25年度	26年度	27年度	25年度	26年度	27年度
総 数	735 380	730 747	696 954	1 895	1 900	1 852
幼稚園・保育園	53 308	52 458	52 573	557	562	588
小 学 校	454 881	451 938	430 163	855	854	807
中 学 校	204 623	203 825	192 975	417	415	391
高 等 学 校	18 981	18 825	17 511	33	33	31
特別支援学校	3 146	3 272	3 291	32	35	34
専 修 学 校	441	429	441	1	1	1

※同一学校で年2回実施している場合は、延数で計上した。

表2 国・公(市・町・村)私立別受検者数

区 分	受検者	区 分	受検者
総 数	696 954		
横 浜 市	268 513	厚 木 市	17 840
川 崎 市	105 197	大 磯 町	2 425
藤 沢 市	39 829	二 宮 町	1 958
鎌 倉 市	11 659	中 井 町	911
茅ヶ崎市	19 424	大 井 町	1 922
三 浦 市	2 858	松 田 町	845
相 模 原 市	53 043	山 北 町	849
大 和 市	16 990	開 成 町	1 670
海 老 名 市	11 085	真 鶴 町	492
座 間 市	9 388	愛 川 町	3 254
綾 瀬 市	7 246	清 川 村	213
平 塚 市	19 909	箱 根 町	819
秦 野 市	14 814	湯 河 原 町	1 612
伊 勢 原 市	10 141	国 立	2 325
南 足 柄 市	4 131	私 立	48 614
小 田 原 市	16 978		

表3 一次検査成績

(幼・小・中・高・特・専の合計)

区 分	学 校	受検者	陽 性 者	
			数	%
総 数	1 852	696 954	449	0.06

※同一学校で年2回実施している場合は、延数で計上した。

表4 幼稚園・保育園の一次検査成績

区 分	学 校	受検者	陽 性 者	
			数	%
総 数	588	52 573	16	0.03
藤 沢 市	41	6 492	3	0.05
鎌 倉 市	6	241	—	—
茅ヶ崎市	6	263	—	—
海 老 名 市	7	222	1	0.45
平 塚 市	5	191	—	—
秦 野 市	40	2 311	1	0.04
伊 勢 原 市	21	2 473	1	0.04
南 足 柄 市	10	712	—	—
小 田 原 市	51	2 913	1	0.03
大 磯 町	1	88	—	—
中 井 町	1	141	—	—
大 井 町	4	327	—	—
松 田 町	2	126	—	—
山 北 町	5	180	—	—
開 成 町	1	80	—	—
真 鶴 町	3	85	—	—
箱 根 町	5	225	—	—
湯 河 原 町	2	117	—	—
私 立	377	35 386	9	0.03

※同一学校で年2回実施している場合は、延数で計上した。

表5 小学校の一次検査成績

区 分	学 校	受検者	陽 性 者	
			数	%
総 数	807	430 163	201	0.05
横 浜 市	341	181 384	81	0.04
川 崎 市	113	71 397	40	0.06
藤 沢 市	35	22 965	5	0.02
鎌 倉 市	16	8 013	2	0.02
茅ヶ 崎 市	19	13 124	3	0.02
三 浦 市	8	1 853	—	—
相 模 原 市	72	35 854	15	0.04
大 和 市	19	11 589	8	0.07
海 老 名 市	13	7 354	4	0.05
座 間 市	11	6 357	4	0.06
綾 瀬 市	10	4 856	1	0.02
平 塚 市	28	13 405	8	0.06
秦 野 市	13	8 377	5	0.06
伊 勢 原 市	10	5 095	3	0.06
南 足 柄 市	6	2 226	2	0.09
小 田 原 市	25	9 335	5	0.05
厚 木 市	23	11 901	6	0.05
大 磯 町	2	1 573	—	—
二 宮 町	3	1 280	—	—
中 井 町	2	508	1	0.20
大 井 町	3	1 059	—	—
松 田 町	2	429	—	—
山 北 町	2	430	—	—
開 成 町	2	1 077	1	0.09
真 鶴 町	1	221	—	—
愛 川 町	6	2 069	—	—
清 川 村	2	148	1	0.68
箱 根 町	3	386	—	—
湯 河 原 町	3	983	—	—
国 立	2	1 303	1	0.08
私 立	12	3 612	5	0.14

表6 中学校の一次検査成績

区 分	学 校	受検者	陽 性 者	
			数	%
総 数	391	192 975	184	0.10
横 浜 市	146	78 068	68	0.09
川 崎 市	53	28 694	32	0.11
藤 沢 市	19	10 262	7	0.07
鎌 倉 市	9	3 405	5	0.15
茅ヶ 崎 市	13	6 037	4	0.07
三 浦 市	3	1 005	2	0.20
相 模 原 市	37	17 189	16	0.09
大 和 市	9	5 401	6	0.11
海 老 名 市	6	3 506	2	0.06
座 間 市	6	3 031	1	0.03
綾 瀬 市	5	2 390	6	0.25
平 塚 市	15	6 313	3	0.05
秦 野 市	9	4 126	2	0.05
伊 勢 原 市	4	2 573	4	0.16
南 足 柄 市	3	1 193	1	0.08
小 田 原 市	11	4 730	8	0.17
厚 木 市	13	5 939	5	0.08
大 磯 町	2	764	2	0.26
二 宮 町	2	678	1	0.15
中 井 町	1	262	—	—
大 井 町	1	536	—	—
松 田 町	2	290	—	—
山 北 町	1	239	—	—
開 成 町	1	513	—	—
真 鶴 町	1	186	—	—
愛 川 町	3	1 185	1	0.08
清 川 村	2	65	1	1.54
箱 根 町	1	208	2	0.96
湯 河 原 町	1	512	—	—
国 立	2	896	1	0.11
私 立	10	2 779	4	0.14

表7 高等学校の一次検査成績

区 分	学 校	受検者	陽 性 者	
			数	%
総 数	31	17 511	33	0.19
横 浜 市	11	7 811	10	0.13
川 崎 市	11	4 593	16	0.35
私 立	9	5 107	7	0.14

表8 特別支援学校の一次検査成績

区 分	学 校	受検者	陽 性 者	
			数	%
総 数	34	3 291	14	0.43
横 浜 市	12	1 250	10	0.80
川 崎 市	7	513	2	0.39
藤 沢 市	1	110	—	—
海 老 名 市	1	3	—	—
国 立	2	126	—	—
私 立	11	1 289	2	0.16

表9 専修学校の一次検査成績

区 分	学 校	受検者	陽 性 者	
			数	%
総 数	1	441	1	0.23
私 立	1	441	1	0.23

図1 横浜市学童糖検診結果推移

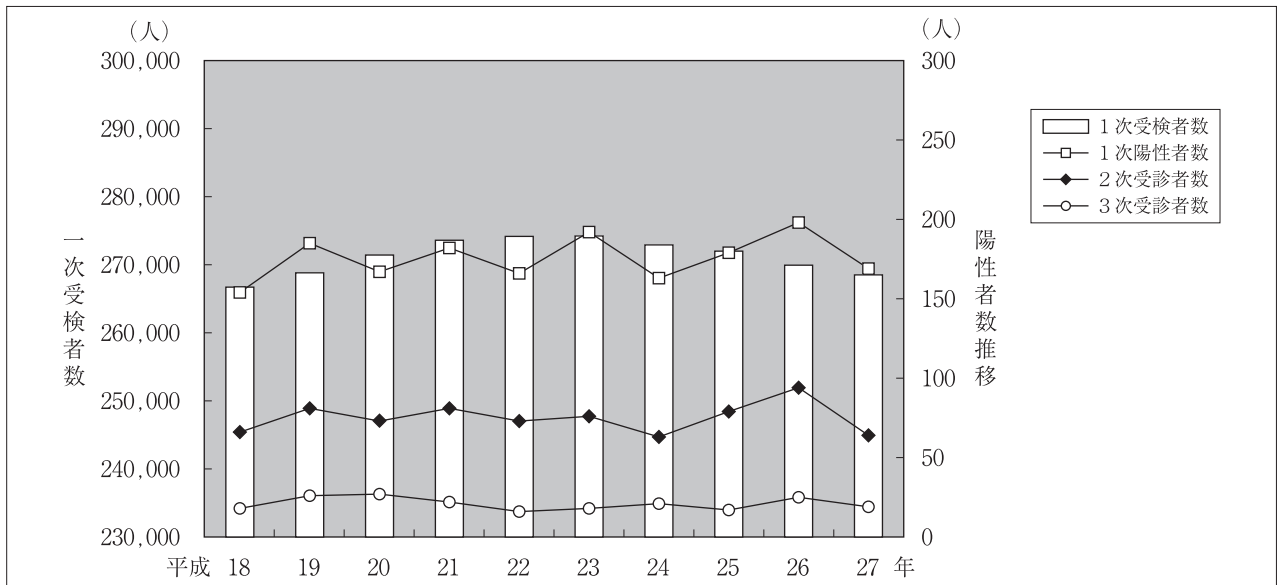
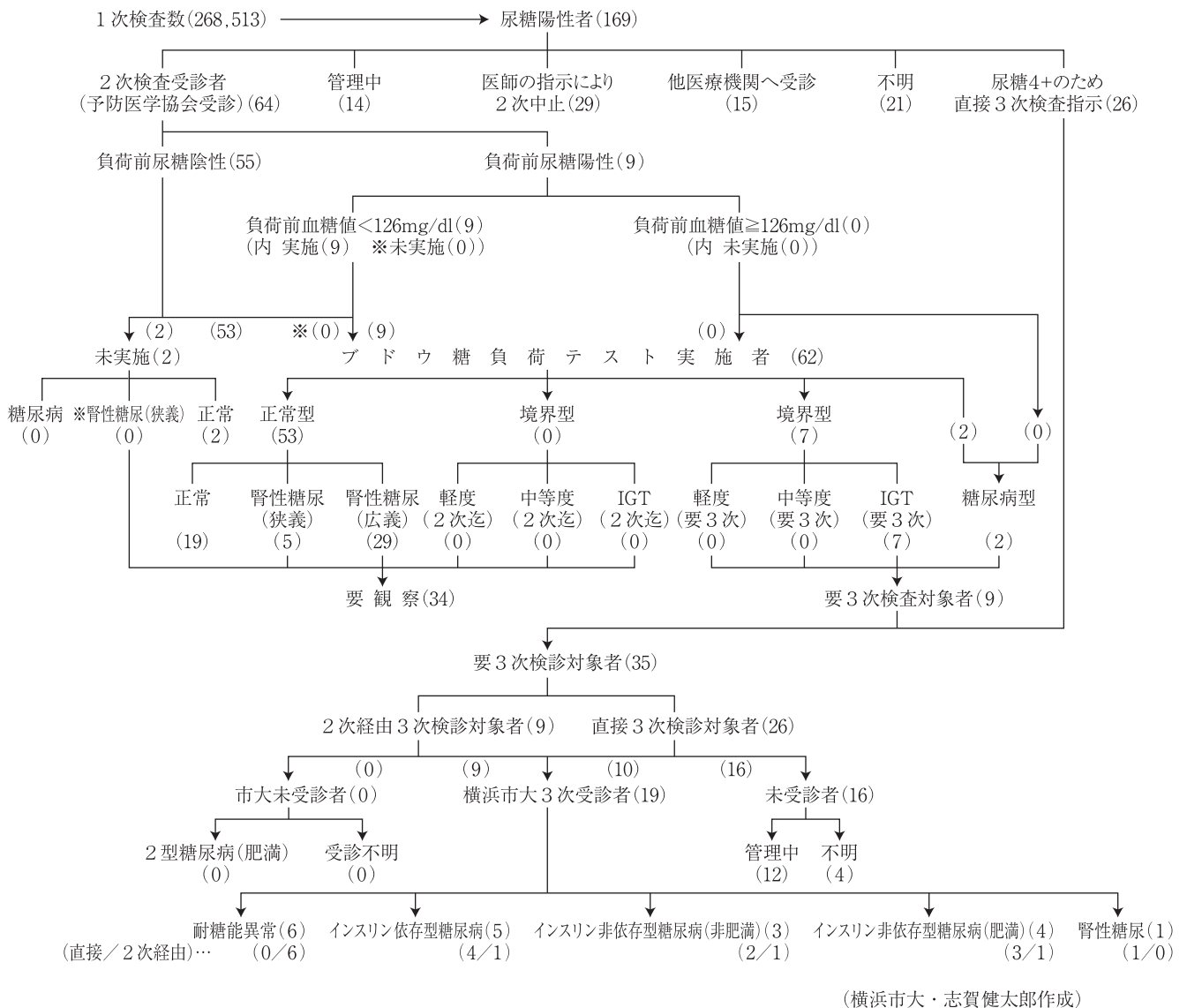


図2 横浜市の検診結果 (横浜市糖尿病検診管理委員会より)



(横浜市大・志賀健太郎作成)