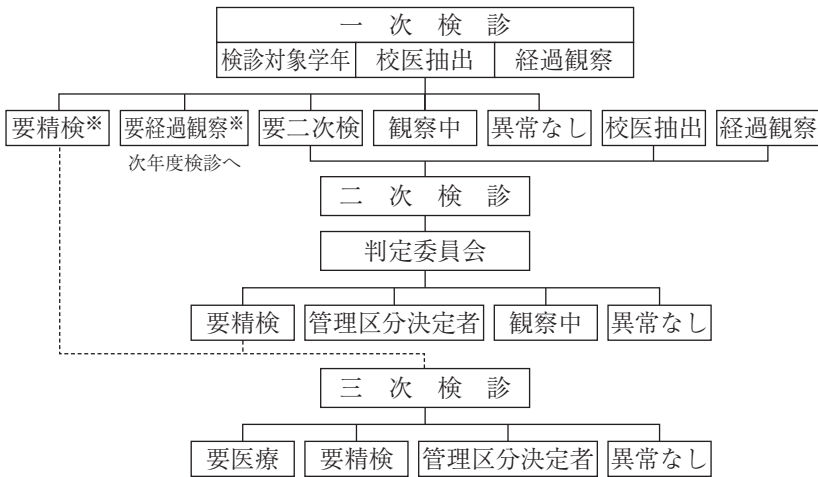


心 臓 検 診

表1 年度別 受診者及び受診学校数

区 分	受 診 者			受 診 学 校		
	2019年度	2020年度	2021年度	2019年度	2020年度	2021年度
総 数	111 077	106 331	104 918	898	885	878
小 学 校	46 302	45 281	45 482	518	516	516
中 学 校	40 674	40 691	40 924	262	261	261
高 等 学 校	23 855	20 118	18 277	110	100	93
特別支援学校	246	241	235	8	8	8

資料A 心臓検診の流れ



※コロナ禍の影響によるもの、2020年度と同様

図1 年度・学校別受診者数の推移

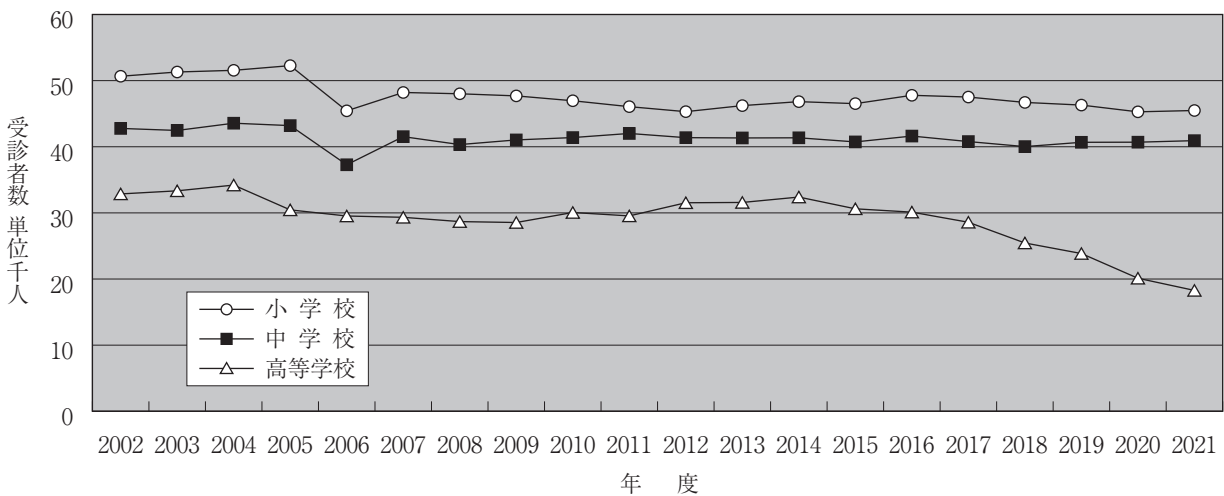


表2 小学校の一次検診から心電図または心電・心音図検査を実施した検診成績

区分	一 次 検 診											二 次 検 診								
	受診学校数	受診者数	異常なし	観察中	個人管理	その他の再精検	要経過観察・次年度検診	管理区分決定者	管理不要	判定なし	要二次検診者		受診者数	異常なし	管理不要	管理中	個人管理	要精検	管理区分決定者	
											数	%							数	%
総数	516	45 482	32 015	415	40	185	36	62	106	11 996	627	1.4	547	265	195	-	-	78	9	1.6
横浜市	80	6 315	-	-	-	-	-	-	-	6 315
川崎市	114	12 600	11 972	89	36	85	36	62	106	-	214	1.7	211	183	8	-	-	20	-	-
藤沢市	35	3 810	3 694	51	4	25	-	-	-	-	36	0.9	34	10	21	-	-	3	-	-
茅ヶ崎市	19	2 080	2 006	46	-	13	-	-	-	-	15	0.7	15	11	3	-	-	1	-	-
三浦市	8	241	226	4	-	-	-	-	-	-	11	4.6	11	-	6	-	-	5	-	-
相模原市	71	5 681	-	-	-	-	-	-	-	5 681
大和市	19	1 970	1 900	38	-	15	-	-	-	-	17	0.9	16	6	7	-	-	3	-	-
海老名市	13	1 138	1 103	18	-	6	-	-	-	-	11	1.0	11	3	7	-	-	1	-	-
綾瀬市	10	770	738	13	-	3	-	-	-	-	16	2.1	16	5	9	-	-	2	-	-
平塚市	28	1 962	1 851	40	-	-	-	-	-	-	71	3.6	70	13	41	-	-	16	-	-
秦野市	13	1 221	1 158	16	-	11	-	-	-	-	36	2.9	35	1	26	-	-	8	-	-
伊勢原市	10	752	706	14	-	8	-	-	-	-	24	3.2	21	-	19	-	-	2	-	-
南足柄市	5	289	275	6	-	-	-	-	-	-	8	2.8	8	-	8	-	-	-	-	-
小田原市	25	2 857	2 770	29	-	19	-	-	-	-	39	1.4	38	9	25	-	-	4	-	-
厚木市	23	1 737	1 665	26	-	-	-	-	-	-	46	2.6	40	23	1	-	-	9	7	17.5
大磯町	2	234	219	4	-	-	-	-	-	-	11	4.7	10	-	8	-	-	2	-	-
二宮町	3	178	168	3	-	-	-	-	-	-	7	3.9	6	-	5	-	-	1	-	-
中井町	2	53	50	1	-	-	-	-	-	-	2	3.8	2	-	1	-	-	1	-	-
大井町	3	128	113	3	-	-	-	-	-	-	12	9.4
松田町	2	67	58	1	-	-	-	-	-	-	8	11.9
山北町	1	65	63	-	-	-	-	-	-	-	2	3.1
開成町	2	192	179	2	-	-	-	-	-	-	11	5.7
箱根町	3	47	43	1	-	-	-	-	-	-	3	6.4
真鶴町	1	44	43	1	-	-	-	-	-	-	-	-
湯河原町	3	98	88	-	-	-	-	-	-	-	10	10.2
愛川町	6	269	266	2	-	-	-	-	-	-	1	0.4	1	-	-	-	-	-	1	100.0
清川村	2	21	19	-	-	-	-	-	-	-	2	9.5	2	1	-	-	-	-	1	100.0
私立	13	663	642	7	-	-	-	-	-	-	14	2.1

表3 中学校の一次検診から心電図または心電・心音図検査を実施した検診成績

区 分	一 次 検 診											二 次 検 診								
	受 診 学 校 数	受 診 者 数	異 常 な し	観 察 中	個 人 管 理	そ の 他 の 再 精 査	要 経 過 観 察 ・ 次 年 度 検 診	管 理 区 分 決 定 者	管 理 不 要	判 定 な し	要 二 次 検 者		受 診 者 数	異 常 な し	管 理 不 要	管 理 中	個 人 管 理	要 精 査	管 理 区 分 決 定 者	
											数	%							数	%
総 数	259	40 924	28 062	205	18	274	47	22	133	11 443	720	1.8	648	300	189	1	1	138	19	2.9
横 浜 市	36	5 809	-	-	-	-	-	-	-	5 809	・	・	・	・	・	・	・	・	・	・
川 崎 市	53	9 862	9 208	58	14	142	47	22	133	-	238	2.4	230	187	14	-	1	24	4	1.7
藤 沢 市	19	3 659	3 592	17	4	26	-	-	-	-	20	0.5	21	13	7	-	-	1	-	-
茅ヶ崎市	13	2 020	1 968	14	-	17	-	-	-	-	21	1.0	21	16	3	-	-	2	-	-
三 浦 市	3	262	254	3	-	-	-	-	-	-	5	1.9	5	-	4	-	-	1	-	-
相模原市	36	5 634	-	-	-	-	-	-	-	5 634	・	・	・	・	・	・	・	・	・	・
大 和 市	9	1 962	1 894	12	-	26	-	-	-	-	30	1.5	28	9	18	-	-	1	-	-
海老名市	6	1 128	1 088	10	-	14	-	-	-	-	16	1.4	13	6	4	-	-	3	-	-
綾 瀬 市	5	803	767	9	-	7	-	-	-	-	20	2.5	18	5	12	-	-	1	-	-
平 塚 市	15	2 111	1 983	19	-	-	-	-	-	-	109	5.2	107	13	37	-	-	57	-	-
秦 野 市	9	1 388	1 306	13	-	28	-	-	-	-	41	3.0	37	-	25	-	-	12	-	-
伊勢原市	4	790	754	7	-	13	-	-	-	-	16	2.0	15	1	10	-	-	4	-	-
南足柄市	3	338	327	1	-	-	-	-	-	-	10	3.0	10	-	7	-	-	3	-	-
小田原市	11	1 416	1 351	13	-	1	-	-	-	-	51	3.6	49	6	37	-	-	6	-	-
厚 木 市	13	1 802	1 729	16	-	-	-	-	-	-	57	3.2	57	35	-	-	-	10	12	21.1
大 磯 町	2	249	233	-	-	-	-	-	-	-	16	6.4	16	4	6	-	-	5	1	6.3
二 宮 町	2	207	191	2	-	-	-	-	-	-	14	6.8	12	-	4	-	-	8	-	-
中 井 町	1	92	89	1	-	-	-	-	-	-	2	2.2	2	-	1	1	-	-	-	-
大 井 町	1	169	159	-	-	-	-	-	-	-	10	5.9	・	・	・	・	・	・	・	・
松 田 町	1	70	68	1	-	-	-	-	-	-	1	1.4	・	・	・	・	・	・	・	・
山 北 町	1	65	61	1	-	-	-	-	-	-	3	4.6	・	・	・	・	・	・	・	・
開 成 町	1	164	150	2	-	-	-	-	-	-	12	7.3	・	・	・	・	・	・	・	・
箱 根 町	1	64	60	-	-	-	-	-	-	-	4	6.3	・	・	・	・	・	・	・	・
真 鶴 町	1	25	24	-	-	-	-	-	-	-	1	4.0	・	・	・	・	・	・	・	・
湯河原町	1	142	134	1	-	-	-	-	-	-	7	4.9	・	・	・	・	・	・	・	・
愛 川 町	3	350	340	3	-	-	-	-	-	-	7	2.0	7	5	-	-	-	-	2	28.6
清 川 村	1	21	21	-	-	-	-	-	-	-	-	-	-	-	-	-	-	-	-	-
私 立	8	322	311	2	-	-	-	-	-	-	9	2.8	・	・	・	・	・	・	・	・

表 4 校医抽出による二次検診結果

区 分		小 学 校							中 学 校					
		総 数	茅 ヶ 崎 市	平 塚 市	秦 野 市	伊 勢 原 市	小 田 原 市	厚 木 市	総 数	茅 ヶ 崎 市	平 塚 市	秦 野 市	小 田 原 市	厚 木 市
二 次 検 診	受 診 者	102	21	30	9	3	32	7	72	25	29	7	8	3
	異 常 な し	48	19	18	-	-	4	7	38	19	15	-	1	3
	管 理 不 要	43	-	9	7	2	25	-	26	4	9	6	7	-
	観 察 中	-	-	-	-	-	-	-	-	-	-	-	-	-
	要 精 検	9	1	3	1	1	3	-	7	2	5	-	-	-
管 理 区 分 決 定 者	2	1	-	1	-	-	-	1	-	-	1	-	-	

表 5 経過観察者の追跡結果

区 分		小 学 校				中 学 校			
		総 数	小 田 原 市	厚 木 市	愛 川 町	総 数	小 田 原 市	厚 木 市	清 川 村
二 次 検 診	受 診 者	6	9	6	2	17	8	14	2
	異 常 な し	1	-	1	1	1	-	1	-
	管 理 不 要	-	2	-	-	5	7	5	-
	観 察 中	-	-	-	-	-	-	-	-
	要 精 検	2	7	2	-	6	1	4	1
管 理 区 分 決 定 者	3	-	3	1	5	-	4	1	

表 6 高等学校の一次検診から心電図または心電・心音図を実施した
検診成績

区 分		総数	県立	市立	私立
一 次 検 診	受 診 学 校 数	93	68	16	9
	受 診 者 数	18 277	15 154	2 548	575
	異 常 な し	16 493	14 667	1 261	565
	観 察 中	117	108	6	3
	個 人 管 理	-	-	-	-
	そ の 他 の 再 精 検	32	-	32	-
	要経過観察・次年度検診	7	-	7	-
	管 理 区 分 決 定 者	1	-	1	-
	管 理 不 要	16	-	16	-
	判 定 な し	1 204	-	1 204	-
要 二 次 検 者 数	407	379	21	7	
%	2.2	2.5	0.8	1.2	
二 次 検 診	受 診 者 数	20	-	20	-
	異 常 な し	19	-	19	-
	管 理 不 要	1	-	1	-
	管 理 中	-	-	-	-
	個 人 管 理	-	-	-	-
	要 精 検	-	-	-	-
管 理 区 分 決 定 者 数	-	-	-	-	
%	-	-	-	-	